

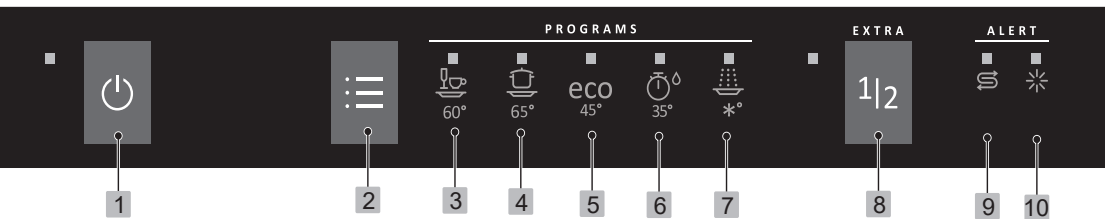
Bedienungsanleitung

Geschirrspüler

GS520E15W

GS520E15S

gorenje



- | | | | |
|---|-------------------|----|---------------------------|
| 1 | Hauptschalter | 8 | Halbe Beladung |
| 2 | Programmwähler | 9 | Klarspülernachfüllanzeige |
| 3 | 60 minuten | 10 | Salznachfüllanzeige |
| 4 | Intensiv-Programm | | |
| 5 | Öko-Programm | | |
| 6 | Kurz-Programm | | |
| 7 | Spülen-Programm | | |

Sicherheitshinweise	2
Vor der ersten Inbetriebnahme des Geschirrspülers	3
Beladen des Geschirrspülers	4
Verwendung des Geschirrspülers	5
Einstellungen	8
Reinigung und Pflege	9
Problemlösung	11
Installation	15
Service	16
Informationen für das Testinstitut	17
Technische Informationen	19

Allgemein

- Lesen Sie die Bedienungsanleitung und bewahren Sie diese sorgfältig auf!
- Verwenden Sie den Geschirrspüler nie zu einem anderen als dem in dieser Bedienungsanleitung angegebenen Zweck.
- Beladen Sie die Geschirrspülertür oder die Geschirrspülerkörbe ausschließlich mit Geschirr.
- Lassen Sie die Geschirrspülertür niemals offen stehen, da sie sonst eine Stolpergefahr darstellt.
- Verwenden Sie nur Geschirrspülmittel, das für Geschirrspüler geeignet ist!
- Diese Maschine kann von Kindern ab 8 Jahren sowie von Menschen mit eingeschränkter Bewegungsfähigkeit, eingeschränkten geistigen Fähigkeiten, Gedächtnisverlust oder fehlender Erfahrung und unzureichenden Kenntnissen verwendet werden. Wird die Maschine von solchen Personen benutzt, müssen sie dabei überwacht werden oder Anweisungen erhalten, wie die Maschine zu bedienen ist, und sie müssen die damit einhergehenden Risiken verstehen. Reinigungsarbeiten an der Maschine dürfen nicht von Kindern ohne Aufsicht durchgeführt werden.
- Kinder müssen beaufsichtigt werden, um sicherzustellen, dass sie nicht mit dem Geschirrspüler spielen.
- Anschlusskabel dürfen nur von einem qualifizierten Elektriker ausgetauscht werden.
- Der Geschirrspüler darf nur in Privathaushalten und für spülmaschinengeeignetes Geschirr eingesetzt werden. Jede sonstige Verwendung ist untersagt.
- Laden Sie niemals Geschirr mit Resten von Lösungsmitteln in den Geschirrspüler, da dies zu Explosionen führen kann. Auch Geschirr mit Resten von Asche, Wachs oder Schmiermitteln darf nicht im Geschirrspüler gewaschen werden.

- Halten Sie Kinder vom Geschirrspüler fern, wenn die Tür geöffnet ist. Es könnten noch Geschirrspülmittelreste vorhanden sein!
- Erlauben Sie Ihren Kindern nicht, den Geschirrspüler zu benutzen oder damit zu spielen. Seien Sie besonders vorsichtig, wenn die Tür geöffnet ist.

WARNUNG!

Beaufsichtigen Sie Ihre Kinder – Geschirrspülmittel sind ätzend!

Transport/Lagerung im Winter

- Lagern Sie den Geschirrspüler an einem Ort, an dem die Temperatur nicht unter den Gefrierpunkt sinkt.
- Vermeiden Sie lange Transportwege bei sehr kaltem Wetter.
- Transportieren Sie den Geschirrspüler aufrecht oder auf dem Rücken liegend.

Überlaufschutz

Aufgrund des Überlaufschutzsystems wird der Geschirrspüler leer gepumpt und die Wasserversorgung deaktiviert, wenn der Wasserstand im Geschirrspüler höher als normal ist. Wenn das Überlaufschutzsystem ausgelöst wurde, drehen Sie die Wasserversorgung ab und rufen Sie den Kundenservice an.

Verpackungsmaterial

Sortieren Sie das Verpackungsmaterial entsprechend Ihren lokalen Richtlinien.

Entsorgung

- Wenn die Lebensdauer des Geschirrspülers abgelaufen ist und er entsorgt werden soll, muss er unverzüglich unbrauchbar gemacht werden. Ziehen Sie das Stromkabel ab und schneiden Sie es so kurz wie möglich ab.
- Der Geschirrspüler ist recycelbar und entsprechend etikettiert.
- Wenden Sie sich an Ihre lokalen Behörden, um zu erfahren, wo und wie Sie den Geschirrspüler richtig dem Recycling zuführen können.

WARNUNG!

Messer und andere spitze Gegenstände müssen entweder mit der Spitze nach unten in den Besteckkorb oder waagrecht in die anderen Körbe gelegt werden.

Aufstellen

Siehe Abschnitt Installation.

Kindersicherung

- Starten Sie den Geschirrspüler immer sofort nach der Zugabe des Geschirrspülmittels.

Der Wasserenthärter

Um ein gutes Spülergebnis zu erhalten, benötigt der Geschirrspüler weiches Wasser (Wasser mit einem niedrigen Mineralgehalt). Hartes Wasser führt zur Bildung von weißen Ablagerungen auf dem Geschirr und dem Geschirrspüler.

Die Wasserhärte wird anhand der folgenden Gradeinteilungen angegeben: Die Gradeinteilung für deutsche Wasserhärte (°dH) und die Gradeinteilung für französische Wasserhärte (°fH). Bei einer Wasserversorgung mit einem höheren Härtegrad als 6°dH (9°fH) muss ein Wasserenthärter verwendet werden. Dies erfolgt automatisch mit Hilfe des eingebauten Wasserenthärters. Damit der Wasserenthärter optimal funktioniert, muss er entsprechend dem Härtegrad der Wasserversorgung dosiert werden.

Wenden Sie sich an die lokalen Wasserwerke, um die Wasserhärte in Ihrer Region zu erfragen.

Dosierung des Wasserenthärters

Kapitel Einstellungen auf Seite 8 beschreibt, wie der Wasserenthärter angepasst wird.

Salz einfüllen

Bevor Sie einen Geschirrspüler mit einem Wasserenthärter in Betrieb nehmen, müssen Sie Salz in den Salzbehälter einfüllen, damit das zulaufende Wasser automatisch enthärtet wird. Verwenden Sie grobkörniges oder spezielles Geschirrspüler-Salz.

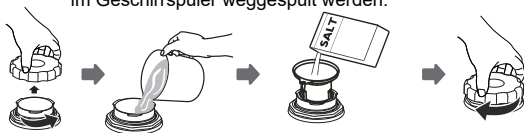
⚠️ WARNUNG!

Um Rostflecke zu vermeiden, muss ein Geschirrspülerprogramm sofort nach der Zugabe von Salz gestartet werden.

Füllen Sie unter keinen Umständen Geschirrspülmittel in den Salzbehälter. Dadurch wird der Wasserenthärter zerstört!

Gehen Sie beim ersten Nachfüllen folgendermaßen vor:

- 1 Schrauben Sie den Deckel wie abgebildet ab.
- 2 Setzen Sie den mit dem Geschirrspüler mitgelieferten Trichter in die Einfüllöffnung des Salzbehälters. Füllen Sie zuerst ca. 1 l Wasser ein.
- 3 Fügen Sie anschließend maximal 1,5 kg Salz ein, bis der Behälter voll ist.
- 4 Entfernen Sie überschüssiges Salz, damit der Deckel fest aufgeschraubt werden kann.
- 5 Starten Sie ein Programm, so dass sämtliche Salzreste im Geschirrspüler weggespült werden.



⚡ Salznachfüllanzeige

Wenn das Salz nachgefüllt werden muss, leuchtet das obige Symbol auf dem Display auf.

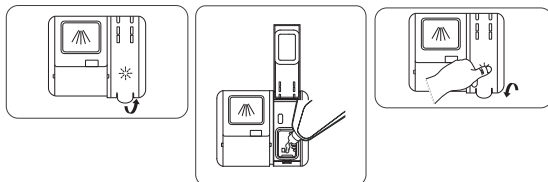
Wenn nicht mehr genügend Salz vorhanden ist, schrauben Sie den Deckel ab und füllen Sie den Behälter mit Salz. Wasser wird nur beim ersten Mal hinzugefügt! Entfernen Sie Rückstände und verschließen Sie den Deckel. Starten Sie ein Programm, so dass sämtliche Salzreste im Geschirrspüler weggespült werden.

Nach dem Nachfüllen erlischt das Symbol eventuell nicht sofort.

Klarspüler auffüllen

Die Trockenzeit verkürzt sich und das Ergebnis ist besser, wenn Klarspüler verwendet wird. Auch das Spülergebnis ist besser, das Spülgut wird einwandfrei und fleckenlos sauber.

- 1 Öffnen Sie den Deckel des Klarspülerfachs.
- 2 Füllen Sie den Klarspüler vorsichtig nach.
- 3 Entfernen Sie sämtliche Klarspüler-Spritzer neben dem Fach.
- 4 Verschließen Sie den Deckel sorgfältig.



☀️ Klarspülnachfüllanzeige

Wenn der Klarspüler nachgefüllt werden muss, leuchtet das obige Symbol auf dem Display auf.

Nach dem Nachfüllen erlischt das Symbol eventuell nicht sofort.

Einstellen der Dosierung für den Klarspüler

Erhöhen Sie die Dosierung für den Klarspüler:

- Wenn Wasserflecken auf dem Geschirr sind.

Reduzieren Sie die Dosierung für den Klarspüler:

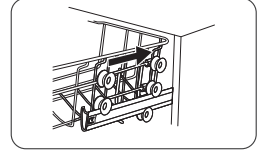
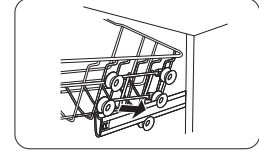
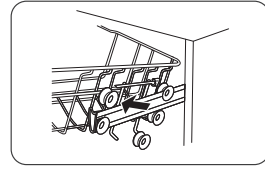
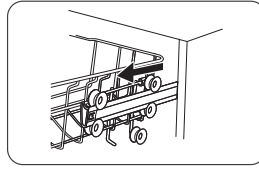
- Wenn ein klebriger weiß-blauer Film auf dem Geschirr ist.
- Wenn Streifen auf dem Geschirr sind.
- Schaumbildung. Wenn Sie sehr weiches Wasser haben, können Sie den Klarspüler im Verhältnis 50:50 mit Wasser verdünnen.

Kapitel Einstellungen auf Seite 8 beschreibt, wie der Klarspüler Nachfüllanzeige angepasst wird.

Beladen des Geschirrspülers

Ökonomisches Geschirrspülen

- Zur Energieersparnis den Geschirrspüler nicht laufen lassen, bevor er vollständig beladen ist.
- Spülen Sie Geschirr nicht unter fließendem Wasser ab, bevor Sie es in den Geschirrspüler legen. Entfernen Sie lediglich größere Speisereste, bevor Sie den Geschirrspüler beladen.
- Verwenden Sie ein umweltfreundliches Geschirrspülmittel. Lesen Sie die Umwelterklärung auf der Verpackung!
- Wenn das Geschirr nur leicht verschmutzt ist, können Sie ein Programm mit niedriger Temperatur wählen.
- Wenn Sie die Tür nach Programmende einen Spalt weit öffnen, werden bessere Trockenergebnisse erzielt. (Bei Einbaugeschirrspülern müssen die umgebenden Möbel kondenswasserbeständig sein).



Zerbrechliches Geschirr

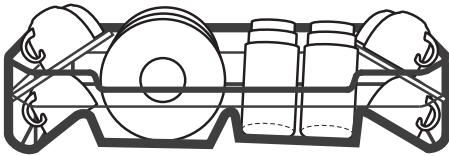
Manches Kochgeschirr ist nicht spülmaschinenfest. Dafür kann es verschiedene Gründe geben. Bestimmte Materialien vertragen keine große Hitze, andere können durch das Geschirrspülmittel beschädigt werden.

Die Körbe des Geschirrspülers

Der Geschirrspüler hat einen oberen Korb und einen unteren Korb mit Besteckkorb.

Oberer Korb

Gläser, Tassen, Schüsseln, kleine Teller und Untertassen legen Sie in den oberen Korb. Alle schmutzigen Oberflächen sollten nach innen und unten zeigen! Weingläser stellen Sie in die Weinglashalterung.



Sie können die Tassenablage anheben oder zusammenklappen, damit Sie Platz für die größeren Geschirteile machen.

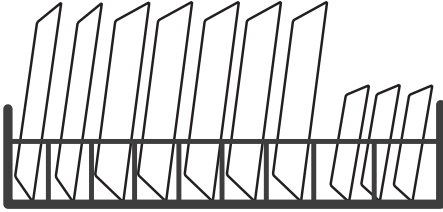


Den oberen Korb senken/anheben

- 1 Den oberen Korb herausziehen. (Der Korb muss leer sein).
- 2 Fassen Sie den oberen Korb mit beiden Händen, ziehen Sie ihn heraus und führen Sie ihn in seine andere Position.
- 3 Schieben Sie den oberen Korb zurück.

Unterer Korb

Ordnen Sie Teller, kleine Teller, Serviergeschirr, Töpfe und Besteck (im Besteckkorb) im unteren Korb an.

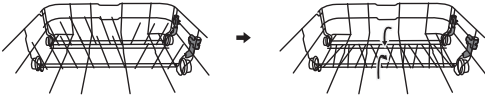


Besteckkorb

Stellen Sie das Besteck, bis auf Messer, mit den Griffen nach unten und so weit wie möglich verteilt in den Besteckkorb. Achten Sie darauf, dass Löffel nicht ineinander liegen. Den Besteckkorb in den unteren Korb stellen.

Klappbare Zinken

Für ein leichteres Beladen mit Töpfen, Schüsseln und Gläsern können die klappbaren Zinken herauf- oder heruntergeklappt werden. Um die klappbaren Zinken bewegen zu können, drücken Sie zunächst die Arretierung nach innen.



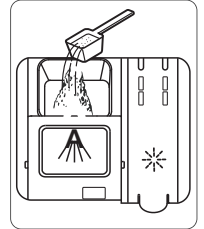
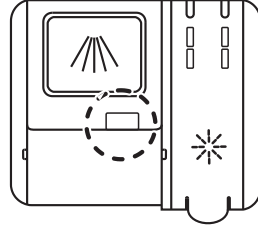
HINWEIS!

Das Geschirr so in die Maschine laden, dass das Spülwasser abläuft. Hierauf muss besonders bei Kunststoff geachtet werden.

Achten Sie darauf, dass sich die Sprüharme frei bewegen können!

Hinzufügen von Geschirrspülmittel

Füllen Sie Geschirrspülmittel ins Geschirrspülmittelfach. Schließen Sie den Deckel und drücken Sie auf ihn, bis er sich verriegelt. Falls Sie hinsichtlich des Geschirrspülmittels Fragen haben, wenden Sie sich bitte an den Hersteller des Geschirrspülmittels.



A Kammer für das Maschinenspülmittel nur den Hauptspülzyklus

Die benötigte Menge an Geschirrspülmittel richtet sich nach der Wasserhärte.

Beachten Sie die Dosierungshinweise auf der Verpackung des Geschirrspülmittels. Dieser Geschirrspüler enthält einen Wasserenthärter, das Geschirrspülmittel und der Klarspüler sollten also weichem Wasser entsprechend dosiert werden.

Zu viel Geschirrspülmittel kann zu einem weniger effektiven Spülvorgang führen und belastet außerdem stärker die Umwelt.

HINWEIS!

Verwenden Sie nur Geschirrspülmittel, das für Geschirrspüler geeignet ist! Handspülmittel darf nicht verwendet werden, da die Schaumbildung den effizienten Betrieb des Geschirrspülers beeinträchtigt.

Geschirrspültabs

Sie können die Tabs halbieren, wenn Sie die Abdeckung des Spenders nicht schließen können. Es besteht die Gefahr, dass das Geschirrspülmittel nicht vollständig freigegeben wird, wenn der Deckel fest verschlossen ist und sich nicht richtig öffnet.

Falls Sie anstatt Maschinenspülmittel Tabs verwenden, lesen Sie bitte die Anleitung des Herstellers auf der Verpackung, damit Sie wissen, wohin die Tab zu platzieren ist (Geschirrkorb, Besteckkorb, Spülmittelfach usw.).

HINWEIS!

Geschirrspültabs werden nicht für Kurzprogramme (kürzer als 75 Minuten) empfohlen. Verwenden Sie stattdessen Pulver oder flüssiges Geschirrspülmittel.

3-in-1/All-in-One-Geschirrspülmittel

Lesen Sie die Hinweise zu diesen Produkten sorgfältig durch. Wenden Sie sich an den Hersteller des Geschirrspülmittels, falls Ihnen etwas unklar sein sollte.

Der Hauptschalter

Halten Sie den Hauptschalter gedrückt, bis das Display aufleuchtet.

PROGRAMS - Programm auswählen

Drücken Sie den Programmwähler einmal oder mehrmals, bis das Symbol für das gewünschte Programm aktiviert wird.



55° 60 Minuten

Ein wirkungsvolles Programm zum täglichen Gebrauch für leicht angetrocknete Speisereste (nicht für eingebrannte Speiserückstände, wie beispielsweise bei Auflaufformen, geeignet).



60° Intensiv-Programm

Programm für stark verschmutztes Geschirr wie Pfannen, Töpfe und Auflaufformen. Auch ideal bei besonders hohen Hygieneanforderungen, beispielsweise für Babyfläschchen und Schneidebretter. Wird der Geschirrspüler hierdurch nicht vollständig ausgelastet, können Teller u. Ä. zum Aufüllen verwendet werden.

eco

45° Öko-Programm

Dieses Programm ist zur Reinigung von normal verschmutztem Geschirr geeignet und hinsichtlich des Gesamtenergie- und Wasserverbrauchs das effektivste Programm.



35° Kurz-Programm

Dieses Programm ist für leicht verschmutzte Gläser und Porzellan geeignet, wie beispielsweise für Kaffeetassen.



*° Spülen-Programm

Mit diesem Programm können Sie Geschirr spülen, wenn der Geschirrspüler noch nicht vollständig beladen ist.

EXTRA - Auswahl von Zusatzfunktionen

1|2 Halbe Beladung

Diese Auswahl passt das Geschirrspülprogramm bei halb ausgelasteter Maschine an, indem weniger Energie und Wasser verwendet wird.

Den Geschirrspüler starten

Schließen Sie die Tür, um den Geschirrspüler zu starten. Bei eingeschaltetem Hauptschalter startet der Geschirrspüler automatisch, wenn die Tür geschlossen ist.

Stoppen oder Ändern eines Programms

Wenn Sie ein Programm nach dem Starten des Geschirrspülers ändern möchten, öffnen Sie die Tür und drücken Sie den Hauptschalter und halten Sie ihn anschließend drei Sekunden lang gedrückt, bis sich das Display ausschaltet. Fügen Sie mehr Geschirrspülmittel hinzu, wenn sich der Deckel des Geschirrspülmittel-Spenders geöffnet hat. Wählen Sie anschließend ein neues Programm, betätigen Sie den Hauptschalter und schließen Sie die Tür.

Möchten Sie mehr Geschirr hinzufügen?

Öffnen Sie die Tür. Der Geschirrspüler hält automatisch an. Räumen Sie das Geschirr ein, schließen Sie die Tür. Nach kurzer Zeit setzt der Geschirrspüler das Programm fort.

Die besten Trockenergebnisse

- Beladen Sie den Geschirrspüler vollständig.
- Das Geschirr so in die Maschine laden, dass das Spülwasser abläuft. Hierauf muss besonders bei Kunststoff geachtet werden.
- Füllen Sie Klarspüler nach oder erhöhen Sie die Klarspülerdosierung.
- Öffnen Sie die Tür leicht, nachdem das Programm beendet ist.
- Vor dem Entladen des Geschirrspülers das Geschirr abkühlen lassen.

Nach Programmende

Nach Programmende schaltet sich der Geschirrspüler automatisch aus. Drehen Sie den Wasserhahn nach jedem Einsatz zu.

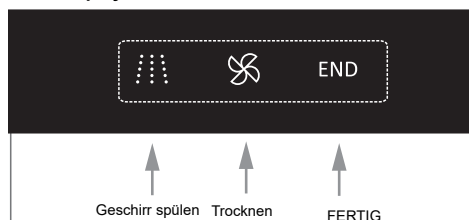
Ausschalten des Geschirrspülers durch den Hauptschalter oder durch einen Stromausfall

Wenn das Geschirrspülprogramm noch nicht beendet war, wird es an der unterbrochenen Stelle fortgesetzt, wenn die Stromversorgung wieder hergestellt wurde.

HINWEIS!

Das Öffnen der Gerätetür während des Spülvorgangs ist gefährlich, da Verbrühungsgefahr wegen des heißen Wassers im Geräteinneren besteht.

Frontdisplay







PROGRAMMIEREN DER SPÜLMASCHINE

Waschzyklus-Tabelle

Die folgende Tabelle zeigt, welche Programme für die Menge an Speiseresten am besten geeignet sind und wie viel Waschmittel benötigt wird. Es werden auch verschiedene Informationen zu den Programmen angezeigt.

(●) Bedeutet: Füllen Sie Klarspüler nach.

Program m	Beschreibung Zyklus	Waschmittel Vor-/Haupt-	Aktiv Zeit (min)	Energie (kWh)	Wasser (L)	Spüle n Hilfe
 60 minuten	Vorwäsche (35 °C)					
	Waschen (60 °C)	4/13 g				
	Spülen	(1 Stück)	60	0.897	13.3	●
	Spülen (60 °C)					
	Trocknen					
 Intensiv	Vorwäsche (50 °C)					
	Waschen (65 °C)	4/13 g				
	Spülen	(1 oder 2	205	1.378	15.3	●
	Spülen (65 °C)	Stück)				
	Trocknen					
eco (*EN60436)	Waschen (45 °C)					
	Spülen	17g	235	0.704	9	●
	Spülen 55 °C)					
	Trocknen					
 Kurz	Waschen (35 °C)					
	Spülen	12g	20	0.315	10.0	○
	Spülen (30 °C)					
 Spülen	Vorwäsche	/	15	0.020	3.6	○



ECO : Dieses Programm ist der Testzyklus. Die Informationen für die Vergleichbarkeitsprüfung (* EN60436) gemäß EN60436.

Einstellungen

Einstellung des Verbrauchs von Regeneriersalz

Der Geschirrspüler ist so konzipiert, dass er die Einstellung des Verbrauchs von Regeneriersalz aufgrund der Wasserhärte ermöglicht. So können Sie den Verbrauch des Regeneriersalzes anpassen und optimieren. Um den Verbrauch Regeneriersalzes möglichst optimal einzustellen, befolgen Sie bitte die folgenden Schritte.

1. Schalten Sie das Gerät ein.
2. Drücken Sie spätestens 60 Sekunden nach dem Einschalten des Geschirrspülers die Programmwahltaste und halten Sie sie mindesten 5 Sekunden gedrückt, damit die Einstellung des Wasserenthärtungssystems gestartet wird.
3. Drücken Sie die Programmtaste, um die entsprechende Einstellung hinsichtlich der Wasserhärte in Ihrem Haushalt auszuwählen. Die Einstellungen werden nach der folgenden Reihenfolge geändert:
H4->H5->H6->H1->H2->H3;
4. Drücken Sie die Ein Taste, um den Einstellungsmodus zu verlassen.

WASSERHÄRTE				Einstellung	Verbrauch des Regeneriersalzes (gram/Zyklus)
deutscher °dH	französischer °fH	englischer °Clarke	Mmol/l		
0 - 5	0 - 9	0 - 6	0 - 0.94	H1-> Die Spülen-Programm anzeige blinkt	0
6 - 11	10 - 20	7 - 14	1.0 - 2.0	H2-> Die Kurz-Programm anzeige blinkt	9
12 - 17	21 - 30	15 - 21	2.1 - 3.0	H3-> Die Kurz und Spülen -Programm anzeige blinkt	12
18 - 22	31 - 40	22 - 28	3.1 - 4.0	H4-> Die Öko-Programm anzeige blinkt	20
23 - 34	41 - 60	29 - 42	4.1 - 6.0	H5-> Die Öko und Spülen-Programm anzeige blinkt	30
35 - 55	61 - 98	43 - 69	6.1 - 9.8	H6-> Die Öko und Kurz-Programm anzeige blinkt	60

1°dH=1.25 °Clarke=1.78 °fH=0.178mmol/l

Einstellung ab Werk: H3

Informieren Sie sich über die Wasserhärte in Ihrem Haushalt bei Ihrem lokalen Wasserwerk.

Klarspüler einstellen

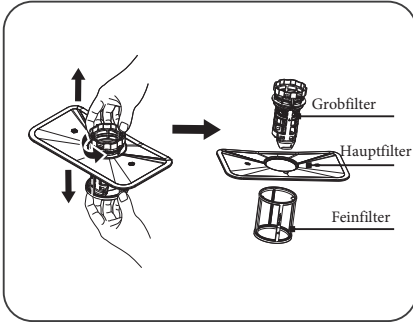
Um eine bessere Trocknungsleistung bei begrenztem Klarspüler zu erreichen, kann der Geschirrspüler den Verbrauch durch den Benutzer anpassen. Folgen Sie den unten stehenden Schritten.

1. Schalten Sie das Gerät ein.
2. 60 Sekunden nach dem Einschalten des Gerätes drehen, drücken Sie die Programmwähler und halten sie mindestens 5 Sekunden lang, dann drücken den Halbe Beladung das Setup zu starten.
3. Drücken Sie die Programmierstaste, um das richtige Set gemäß Ihren Nutzungsgewohnheiten auszuwählen. Die Sets ändern sich in der folgenden Reihenfolge: D1->D2->D3->D4->D5->D1
4. Drücken Sie die Ein Taste, um den Einstellungsmodus zu verlassen.

Einstellung	Menge an Klarspüler (mL)
D1-> Die Spülen-Programm anzeige blinkt	1.2
D2-> Die Kurz-Programm anzeige blinkt	2.4
D3-> Die Kurz und Spülen -Programm anzeige blinkt	3.6
D4-> Die Öko-Programm anzeige blinkt	4.8
D5-> Die Öko und Spülen-Programm anzeige blinkt	6.0

Filtersystem

Der Filter verhindert, dass größere Speisereste oder andere Fremdkörper in die Pumpe gelangen. Speisereste können den Filter verstopfen. In diesem Fall müssen Sie die Speisereste entfernen.



Das Filtersystem besteht aus einem groben Filter, dem Hauptfilter und dem feinen Filter (Mikrofilter).

1 Hauptfilter

Der Wasserstrahl aus dem unteren Sprüharm zerkleinert Lebensmittel- und Schmutzpartikel, die im Filter stecken bleiben, und spült diese durch den Abfluss.

2 Grobfilter

Größere Fremdkörper, z.B. Knochenstücke oder Glassplitter, die den Abfluss verstopfen könnten, werden vom Grobfilter abgefangen. Um alle Fremdkörper, die im Grobfilter abgefangen werden zu entfernen, drücken Sie sanft den Griff auf der Oberseite des Filters und heben Sie ihn an.

3 Feinfilter

Dieser Filter fängt Verunreinigungen und Speisereste am Boden des Innenraums des Geschirrspülers ab und verhindert, dass diese während des Spülvorgangs erneut am Geschirr haften.

Filtersystem

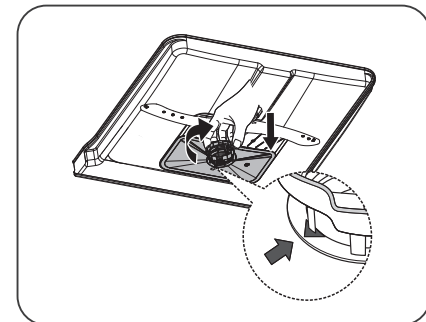
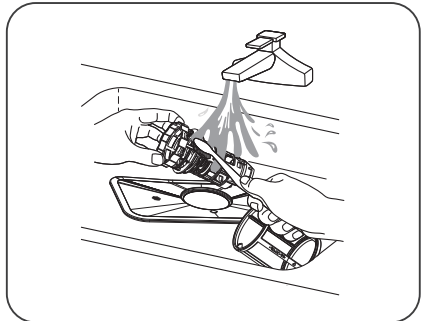
Der Filter entfernt wirksam Speisereste aus dem Spülwasser und ermöglicht dadurch eine mehrfache Verwendung des Wassers während des Spülvorgangs. Um die besten Ergebnisse zu erzielen, sollten Sie den Filter regelmäßig reinigen. Es wird daher empfohlen, nach jedem Spülzyklus größere Speisereste zu entfernen, die vom Filter nach jedem Waschgang abgefangen werden, indem Sie den halbrunden Filter unter fließendem Wasser ausspülen. Entfernen Sie das Filtersystem, indem Sie den Handgriff des Filterzylinders anheben.

1. Drehen Sie den Filter gegen den Uhrzeigersinn.
2. Heben Sie das Filtersystem hoch.

HINWEIS!

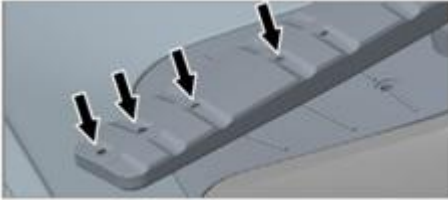
Der Geschirrspüler darf nicht ohne eingesetzte Filter verwendet werden.

Das Spülergebnis kann beeinträchtigt werden, wenn der Grobfilter nicht richtig eingesetzt wurde.



Sprüharme

Löcher und Lager können gelegentlich verstopfen. Entfernen Sie Schmutz u. Ä. mit einem spitzen Gegenstand. Die Sprüharme haben auch auf der Unterseite Löcher.



Zur einfacheren Reinigung können Sie die Sprüharme entfernen. Vergessen Sie aber nicht, sie nach der Reinigung wieder ordnungsgemäß anzubringen.

Unterer Sprüharm

- Ziehen Sie den unteren Sprüharm gerade nach oben, um ihn herauszunehmen.



Oberer Sprüharm

- 1 Ziehen Sie den oberen Korb heraus.

- 2 Schrauben Sie die Sprüharmlager entgegen dem Uhrzeigersinn ab, um den Sprüharm aus dem oberen Korb zu entfernen.



Tür

Verwenden Sie zum Reinigen der Türecke nur ein leicht angefeuchtetes Tuch (und wenn nötig ein wenig Spülmittel).

Kalkablagerungen

Der Innenraum des Geschirrspülers besteht aus Edelstahl und reinigt sich durch normalen Gebrauch von selbst. Wenn Sie jedoch sehr hartes Wasser verwenden, können sich Kalkablagerungen im Geschirrspüler bilden. Sollte es hierzu kommen, starten Sie das Programm Intensiv-Programm mit zwei Teelöffeln Zitronensäure im Geschirrspülmittelfach (Maschine ohne Inhalt laufen lassen).

Frontpanel

Halten sie die Tasten frei von Fett. Wischen Sie sie mit einem trockenen oder leicht feuchten Tuch ab. Verwenden Sie keine Reinigungsmittel – hierdurch kann die Oberfläche verkratzt werden. Schalten Sie den Geschirrspüler vor dem Reinigen der Tasten am Hauptschalter ab, um zu vermeiden, dass Tasten unbeabsichtigt betätigt werden.

Problemlösung

Fehlertyp auf dem Display	Maßnahme	
Das Spülen Licht Flackern	Längere Einlasszeit.	Wasserhähne sind nicht geöffnet oder Wasseraufnahme ist eingeschränkt oder der Wasserdruck ist zu niedrig.
Schnell und Spülen leichtes Flackern	Kann nicht erhitzt werden werden.	Fehlfunktion des Heizelements.
ECO Licht Flackern	Überlauf.	Ein Teil des Geschirrspülers ist undicht.
Intensiv, ECO, Spülen Licht flackert flackern	Kommunikationsfehler zwischen Hauptplatine und PCB Anzeige.	Unterbrechung oder Unterbrechung der Verkabelung für das Kommunikation.

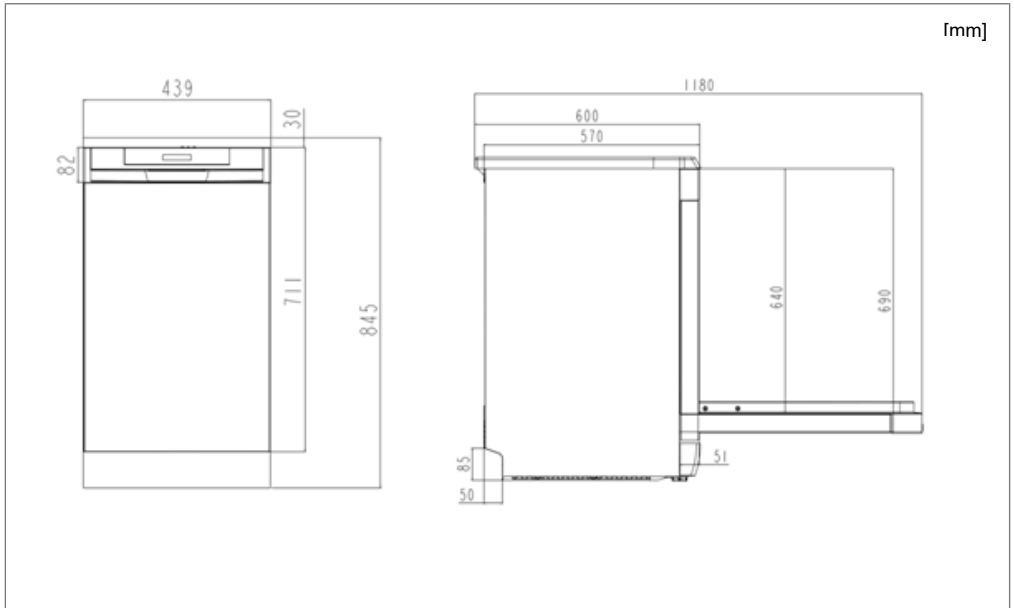
Drücken Sie auf eine beliebige Taste, um die Fehlermeldung zu löschen.

Problem	Mögliche Ursachen	Maßnahme
Die Tasten reagieren nicht, wenn sie gedrückt werden.	Sie haben nach dem Öffnen der Tür zu schnell auf die Tasten gedrückt.	Warten Sie einen Moment und versuchen Sie es erneut.
	Die Tasten sind verschmutzt.	Reinigen Sie sie mit einem trockenen oder leicht angefeuchteten Tuch.
	Die Tür ist geschlossen.	Öffnen Sie die Tür. Die Tasten lassen sich nur bedienen, wenn die Tür geöffnet ist.
Die Tür lässt sich nicht schließen.	Die Körbe sind nicht richtig eingesetzt.	Überprüfen Sie, ob die Körbe richtig waagrecht eingesetzt wurden.
		Überprüfen Sie, ob die Teller die Körbe blockieren, so dass sie nicht in die richtige Position geschoben werden können.

Problem	Mögliche Ursachen	Maßnahme
Der Geschirrspüler startet nicht.	Die Tür ist nicht richtig geschlossen.	Überprüfen Sie es.
	Sie haben den Geschirrspüler während eines Programms geöffnet, um weiteres Geschirr einzuräumen.	Schließen Sie die Tür und warten Sie ab. Nach kurzer Zeit setzt der Geschirrspüler das Programm fort.
	Eine Sicherung/ein Unterbrechungsschalter wurde beschädigt.	Überprüfen Sie es.
	Das Netzkabel ist nicht angeschlossen.	Überprüfen Sie es.
	Der Wasserhahn ist geschlossen.	Überprüfen Sie es.
	Überlauf/Undichtigkeit.	Überprüfen Sie es.
	Der Geschirrspüler gibt ein surrendes Geräusch (die Ablaufpumpe) von sich, das Geräusch ist weiterhin zu hören, wenn der Hauptschalter ausgeschaltet wurde.	Drehen Sie den Wasserhahn zu. Ziehen Sie den Netzstecker und rufen Sie den Kundendienst an.
	Stellen Sie sicher, dass nicht die Auswahl Startzeitvorwahl ausgewählt wurde.	Um die Auswahl Startzeitvorwahl auszuschalten, den Hauptschalter betätigen und gedrückt halten, bis sich das Display ausschaltet. Anschließend den Geschirrspüler erneut einschalten.
Das Geschirr ist nicht sauber.	Die Sprüharme drehen sich nicht.	Entnehmen Sie die Sprüharme und reinigen Sie sie. Überprüfen Sie, ob die Sprüharme durch das Geschirr blockiert werden.
	Altes Geschirrspülmittel. Geschirrspülmittel kann verderben.	Vermeiden Sie Großpackungen.
	Falsche Geschirrspülmittel-Dosierung.	Dosieren Sie je nach Wasserhärte. Wenn Sie erheblich zu viel oder zu wenig Geschirrspülmittel verwenden, kann das zu schlechteren Spülergebnissen führen.
	Das Geschirrspülprogramm ist zu schwach.	Wählen Sie ein stärkeres Programm.
	Das Geschirr wurde falsch eingeladen.	Verdecken Sie Porzellan nicht mit großen Schüsseln oder Ähnlichem. Vermeiden Sie es, sehr große Gläser in die Ecken des Korbs zu stellen.
	Gläser und Tassen sind während des Spülprogramms umgekippt.	Räumen Sie das Geschirr so ein, dass es stabil platziert ist.
	Der Filter ist nicht richtig eingesetzt.	Schrauben Sie den Filter richtig fest. Siehe Abschnitt Reinigung und Pflege.

Problem	Mögliche Ursachen	Maßnahme
Flecken auf Edelstahl oder Silber.	Einige Lebensmittel, wie Senf, Mayonnaise, Zitrone, Essig, Salz und Dressings können Flecken auf Edelstahl verursachen, wenn sie zu lange einwirken.	Spülen Sie diese Art von Lebensmitteln gleich ab, wenn Sie den Geschirrspüler nicht sofort starten möchten. Warum nicht das Programm Spülen-Programm verwenden?
	Edelstahl kann Flecken auf Silber verursachen, wenn die Materialien beim Geschirrspülen miteinander in Kontakt kommen. Auch Aluminium kann Flecken auf dem Geschirr verursachen.	Silber und Edelstahl sollten beim Geschirrspülen nicht miteinander in Kontakt kommen.
Flecken oder Film auf dem Geschirr.	Es ist nicht genug Salz im Wasserenthärter.	Überprüfen Sie, ob der Deckel auf dem Salzbehälter richtig geschlossen ist. Wenn nicht, rufen Sie bitte den Kundendienst an.
	Falsche Einstellung des Wasserenthärters.	Siehe Abschnitt Einstellungen.
	Falsche Einstellung für die Klarspüler-Dosierung.	Siehe die Abschnitte Vor der ersten Inbetriebnahme des Geschirrspülers und Einstellungen.
	Der Salzbehälter ist leer.	Füllen Sie Salz nach. Siehe Abschnitt Vor der ersten Inbetriebnahme des Geschirrspülers.
	3-in-1/ All-in-One-Geschirrspülmittel wird verwendet und die Einstellung TAB (3-in-1/ All-in-One-Geschirrspülmittel) ist aktiviert.	Deaktivieren Sie die Einstellung TAB (3-in-1/ All-in-One-Geschirrspülmittel) und füllen Sie Salz und Klarspüler nach.
	Zu hohe Temperatur und/oder zu viel Geschirrspülmittel können Kristall verätzen. Dies kann leider nicht wieder ausgebessert, jedoch vermieden werden.	Spülen Sie Kristall bei niedriger Temperatur und mit einer kleinen Menge Geschirrspülmittel. Wenden Sie sich an den Hersteller des Geschirrspülmittels.
Das Geschirr hat einen klebrigen weiß-blauen Film.	Die Dosierung für den Klarspüler ist zu hoch.	Verringern Sie die Menge. Siehe die Abschnitte Vor der ersten Inbetriebnahme des Geschirrspülers und Einstellungen. Wenn Sie sehr weiches Wasser haben, können Sie den Klarspüler im Verhältnis 50:50 mit Wasser verdünnen.
Nach dem Spülen sind noch Flecken vorhanden.	Lippenstift und Tee können schwer zu entfernen sein.	Verwenden Sie ein Geschirrspülmittel mit bleichender Wirkung.
Klapperndes Geräusch während des Spülvorgangs.	Das Geschirr ist nicht richtig eingeladen oder die Sprüharme drehen sich nicht.	Überprüfen Sie, ob das Geschirr sicher eingeladen wurde. Bewegen Sie die Sprüharme, um sicherzustellen, dass sie sich drehen können.

Problem	Mögliche Ursachen	Maßnahme
Im Geschirrspüler bleibt Wasser.	Der Ablaufschlauch ist blockiert.	Trennen Sie den Ablaufschlauch am Wasserablauf des Waschbeckens ab. Überprüfen Sie, ob sich Schmutz festgesetzt hat. Ist der konusförmige Teil des Rohrs so zugeschnitten, dass der Durchmesser mindestens 14 mm beträgt?
	Knick im Ablaufschlauch.	Überprüfen Sie, ob der Schlauch frei von Knicken oder scharfen Biegungen ist.
	Die Filter sind blockiert.	Reinigen Sie die Grob- und Feinfilter.
	Ablagerungen in der Ablaufpumpe.	Reinigen Sie die Ablaufpumpe. Siehe Abschnitt Reinigung und Pflege.
Schlechter Geruch im Geschirrspüler.	Schmutz an den Dichtungen und in den Ecken.	Reinigen Sie sie mit einer Spülbürste und einem schaumarmen Reinigungsmittel.
	Programme mit niedriger Temperatur liefen über einen längeren Zeitraum.	Lassen Sie einmal im Monat ein Programm mit einer höheren Temperatur laufen.
Das Geschirr ist nicht richtig trocken.		
	Der Geschirrspüler ist nicht vollständig beladen.	Beladen Sie den Geschirrspüler vollständig.
	Der Klarspüler muss nachgefüllt werden oder die Dosierung ist zu niedrig.	Füllen Sie Klarspüler nach oder erhöhen Sie die Klarspülerdosierung. Siehe Abschnitte Vor der ersten Inbetriebnahme des Geschirrspülers und Einstellungen.
	3-in-1/ All-in-One-Geschirrspülmittel wird verwendet und die Einstellung TAB (3-in-1/ All-in-One-Geschirrspülmittel) ist aktiviert.	Deaktivieren Sie die Einstellung TAB (3-in-1/ All-in-One-Geschirrspülmittel) und füllen Sie Salz und Klarspüler nach.
		Öffnen Sie die Tür leicht, nachdem das Programm beendet ist.



Es ist wichtig, dass Sie die untenstehenden Anweisungen und Hinweise vollständig durchlesen und befolgen. Führen Sie die Installation und den Anschluss gemäß den einzelnen Installationsanweisungen durch.

Sicherheitshinweise

- Die Installation von Elektro-, Wasser und Ablaufanschlüssen darf nur von qualifiziertem Fachpersonal vorgenommen werden.
- Halten Sie sich stets an die geltenden Vorschriften für Wasser, Ablauf und Elektrizität.
- Seien Sie vorsichtig bei der Installation! Verwenden Sie Schutzhandschuhe! Arbeiten Sie mindestens zu zweit!
- Stellen Sie zum Schutz eine wasserdichte Auffangwanne auf den Boden unter den Geschirrspüler, um Schäden durch mögliche Wasserlecks zu vermeiden.
- Bevor Sie den Geschirrspüler festschrauben, führen Sie einen Testlauf mit dem Programm Spülen-Programm durch. Überprüfen Sie, ob Wasser in den Geschirrspüler läuft und wieder abläuft. Überprüfen Sie auch die Dichtigkeit der Anschlüsse.

WARNUNG!

Während der Installationsarbeiten muss der Netzstecker gezogen oder die Stromversorgung der Steckdose abgeschaltet sein!

Aufstellung

- Die Maße von Einbaunische und Anschlüssen sind in den separaten Installationsanweisungen angegeben. Stellen Sie sicher, dass alle Maße stimmen, bevor Sie mit dem Einbau beginnen. Hinweis! Die Höhe der Türfront kann für die Anbringung spezieller Vorrichtungen geändert werden.
- Stellen Sie sicher, dass der Geschirrspüler auf einem festen Untergrund aufgestellt wird. Stellen Sie die justierbaren Standfüße so ein, dass der Geschirrspüler eben steht.

Wasserablauf

Die notwendigen Informationen hierzu finden Sie in der separaten Installationsanleitung.

Der Ablaufschlauch kann um maximal 3 m verlängert werden (die Gesamtlänge darf 4,5 m nicht überschreiten). Alle Verbindungen und Anschlussrohre müssen einen Innendurchmesser von mindestens 14 mm haben. Der Ablaufschlauch sollte jedoch idealerweise durch einen neuen Schlauch ohne Verbindungen ersetzt werden.

Kein Teil des Ablaufschlauchs darf mehr als 950 mm über dem Boden des Geschirrspülers liegen. Der Schlauch darf nicht direkt in einen Bodenablauf oder Ähnliches geleitet

WARNUNG!

Drehen Sie die Wasserversorgung ab, wenn Sie den Geschirrspüler installieren!

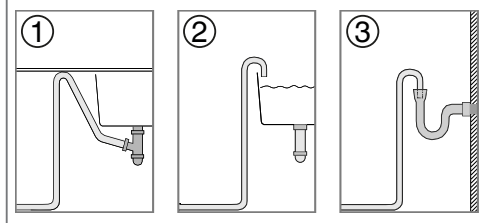
werden. In solchen Fällen kann der Schlauch wie ein Siphon wirken und den Geschirrspüler entleeren.

Der Ablauf des Schlauchs muss mindestens 350 mm über dem Boden des Geschirrspülers liegen.

Stellen Sie sicher, dass der Ablaufschlauch keine Knicke hat.

HINWEIS!

Wenn der Ablaufschlauch an einen Anschlussnippel in der Wasserleitung des Ablaufes angeschlossen wird (siehe Bild 1), beachten Sie bitte, dass der Schlauch auf der gleichen Höhe wie die Unterseite des Spülbeckens angebracht sein muss. Andernfalls kann aus dem Spülbecken abfließendes Wasser zurück in den Geschirrspüler laufen. Für andere Anschlussmöglichkeiten, siehe Abbildungen 2 und 3.

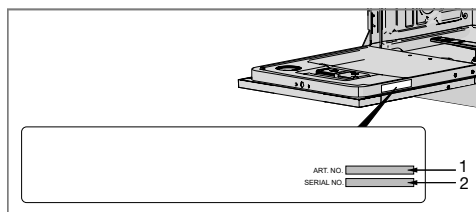


Die elektrische Steckdose muss außerhalb des Einbaubereichs montiert sein, damit sie nach der Installation des Geschirrspülers leicht zugänglich ist. Verwenden Sie kein Verlängerungskabel!

HINWEIS!

Reparaturen und Wartungsarbeiten für Sicherheit oder Leistung müssen von qualifiziertem Fachpersonal durchgeführt werden.

Lesen Sie Kapitel Problemlösung, bevor Sie sich an den Kundendienst wenden. Geben Sie bei jedem Kontakt die Daten auf dem Typenschild an. Geben Sie auch die Artikelnummer (1) und die Seriennummer (2) an.



Wasseranschluss

Verwenden Sie nur den Zulaufschlauch, der mit dem Geschirrspüler geliefert wurde. Verwenden Sie keine alten Schläuche oder andere Ersatz-Zulaufschläuche.

Am Zulaufrohr muss sich ein Verschlusshahn befinden. Der Verschlusshahn muss leicht zugänglich sein, damit das Wasser abgedreht werden kann, wenn der Geschirrspüler bewegt werden muss.

Nach Abschluss der Installation den Absperrhahn öffnen, um den Druckaufbau zu ermöglichen und um zu kontrollieren, dass alle Verbindungen dicht sind.

Anschluss an Kaltwasser...

Wenn Sie Ihre Wohnung mit Öl oder Strom heizen.

Anschluss an Warmwasser (max. 70 °C)...

Wenn Sie Ihre Wohnung mit Fernwärme, Solarenergie oder geothermischer Energie heizen. Wenn Sie einen Warmwasseranschluss wählen, verringert das die Programmlaufzeiten und den Stromverbrauch des Geschirrspülers.

Stromanschluss

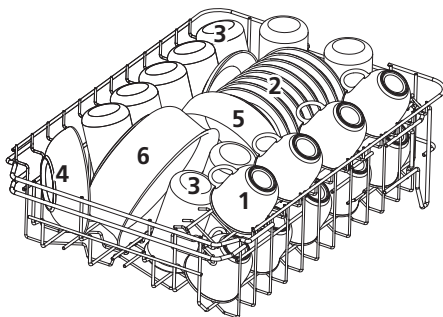
Informationen zum Stromanschluss finden Sie auf dem Seriennummernschild. Diese Angaben müssen zu der Stromversorgung passen.

Der Geschirrspüler muss an eine geerdete Steckdose angeschlossen werden.

Informationen für das Testinstitut

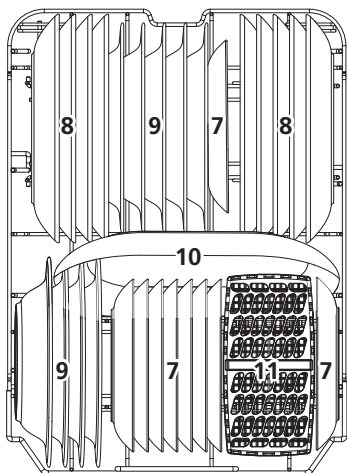
Einräumen des Geschirrs nach EN60436

1. Oberkorb:



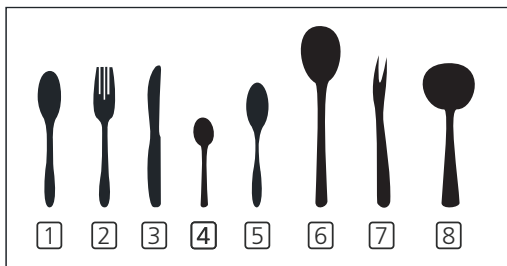
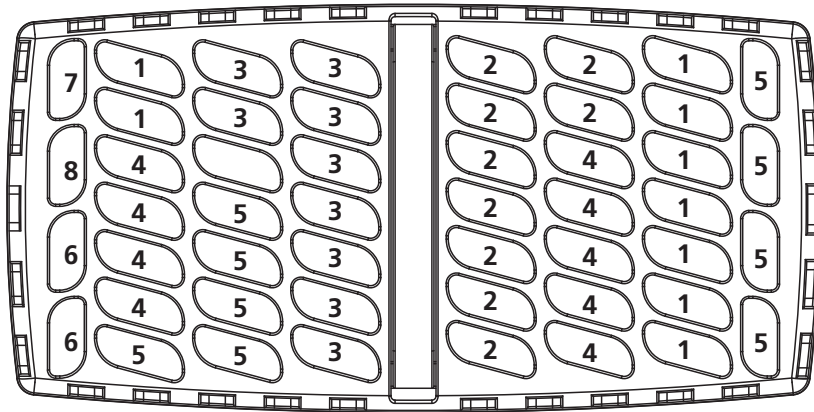
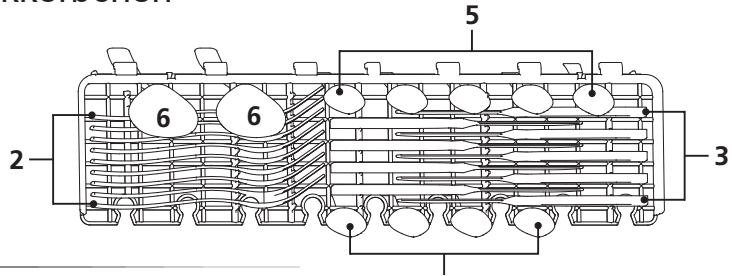
Nummer	
1	Tasse
2	Unterteller
3	Trinkgläser
4	Becher
5	Dessertschale
6	Glasschüssel

2. Unterkorb:



Nummer	Artikel
11	Besteckkörbchen
7	Dessertteller
8	Große Teller
9	Suppenteller
10	Melamin-Dessertteller
11	Melaminschüssel
12	Ovale Teller
13	kleiner Topf

3. Besteckkörbchen



Nummer	
1	Suppenlöffel
2	Gabeln
3	Messer
4	Teelöffel
5	Dessertlöffel
6	Servierlöffel
7	Serviergabeln
8	Saucenlöffel

Informationen über die ViInformationen über die Vergleichbarkeit Tests werden aufgrund der Normests werden aufgrund der Norm dervergleichbarkeit der EN60436 angegeben.

Fassungsvermögen: 9 Gedecke

Position des Oberkorbes Untere Position

Programm: ECO

Menge des hinzugefügten Klarspülers: 6

Einstellung des WEinstellung des

Wasserenthärtungssystems: H3