

VĂ MULȚUMIM CĂ AȚI ACHIZIȚIONAT UN PRODUS GORENJE.



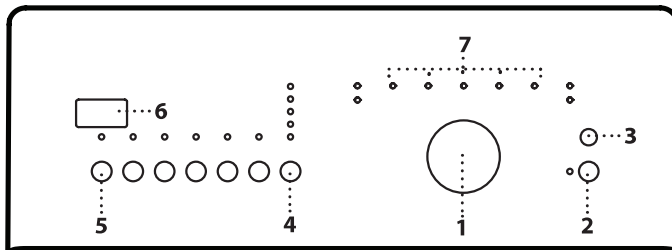
Înainte de a utiliza aparatul, citiți cu atenție instrucțiunile de siguranță.

Înainte de a utiliza aparatul, este obligatorie îndepărtarea consolei pentru transport.

Pentru instrucțiuni mai detaliate privind demontarea acesteia, consultați Ghidul de instalare.

PANOU DE COMANDĂ

- 1 Selectorul de programe
- 2 Butonul „Pornire/Pauză”
- 3 Butonul „Resetare”
- 4 Butonul „Centrifugare”
- 5 Butonul „Pornire cu întârziere”
- 6 Durată
- 7 Etapa de spălare



INDICATORI

Capac deschis

Eroare: Contactați centrul de service

Eroare: Filtru de apă înfundat

Eroare: Lipsește apa

În cazul apariției unor defecțiuni, consultați secțiunea „REMEDIEREA DEFECȚIUNILOR”

TABELUL CU PROGRAME

Încărcătură maximă 6,0 kg Consumul de putere în modul Oprit este de 0,11 W / în modul Inactiv este de 0.11 W						Detergenți și aditivi			Detergent recomandat		Umezeală reziduală %	Consum de energie kWh	Cantitate totală apă l	Temperatura de spălare °C
Program	Temperaturi		Viteză maximă de centrifugare (rot/min)	Încărcătură maximă (kg)	Durată (h : m)	Prespălare	Spălare principală	Balsam	Pudră	Lichid				
	Setare	Interval									I	II	III	
Bumbac	60°C	40-95°C	1200	6,0	3:00	○	●	○	✓	✓	57	1,20	48	55
Articole pentru copii	40°C	40°C	1000	4,0	**	○	●	○	-	✓	-	-	-	-
Sintetice	40°C	40-60°C	1200	3,0	1:50	○	●	○	✓	✓	40	0,56	50	40
Articole sportive	30°C	30°C	1200	3,0	**	○	●	○	✓	-	-	-	-	-
Sensibil	30°C	30-40°C	1000	1,5	**	○	●	○	-	✓	-	-	-	-
Fără sortare	40°C	40°C	1200	3,0	**	-	●	○	✓	✓	-	-	-	-
Spălare rapidă 15'	30°C	30°C	1200	3,0	0:15	-	●	○	-	✓	64	0,15	30	20
Lână	40°C	40°C	1000	1,0	**	-	●	○	-	✓	-	-	-	-
Spălare manuală	20°C	20°C	1000	1,0	**	-	●	○	-	✓	-	-	-	-
20°C	20°C	20°C	1200	6,0	2:30	-	●	○	-	✓	53	0,25	46	20
Eco 40-60	40°C	40°C	1151	6,0	3:15	-	●	○	✓	✓	52	0,89	53	43
			1151	3,0	2:30	-	●	○	✓	✓	53	0,51	37	32
			1151	1,5	1:50	-	●	○	✓	✓	55	0,35	31	31
Clătire & centrifugare	-	-	1200	6,0	**	-	-	○	-	-	-	-	-	-
Centrifugare	-	-	1200	6,0	**	-	-	-	-	-	-	-	-	-
Evacuare	-	-	-	-	-	-	-	-	-	-	-	-	-	-
Eco Bumbac	60°C	60°C	1200	6,0	3:30	-	●	○	✓	✓	53	0,70	46	-
		60°C	3,0	2:45	-	●	○	✓	✓	53	0,64	32	-	
		40°C	1200	3,0	2:00	-	●	○	✓	✓	53	0,47	32	-

● Este necesară dozarea ○ Dozarea este opțională

Eco Bumbac - Ciclu de spălare de test, în conformitate cu reglementarea 1061/2010. Pentru a folosi aceste cicluri, setați ciclul de spălare „Bumbac 40 °C” sau „Bumbac 60 °C” cu opțiunea „Economie de energier”.

Eco 40-60 - Testați ciclul de spălare în conformitate cu normele 2019/2014. Cel mai eficient program din punct de vedere al consumului de energie și de apă pentru spălarea rufelor din bumbac cu un grad mediu de murdărie. Doar afișare: turațiile de centrifugare care apar pe afișaj pot fi ușor diferite de cele specificate în tabel.

Pentru toate institutele de testare

Ciclu lung de spălare pentru articole din bumbac: setați ciclul de spălare Bumbac la o temperatură de 40 °C. Program de lungă durată pentru articole sintetice: setați ciclul de spălare Sintetice la o temperatură de 40 °C.

Aceste date pot diferi în locuința dumneavoastră din cauza condițiilor diferite de temperatură a apei alimentate, de presiune a apei etc. Valorile duratelor aproximative ale programului se referă la setarea implicită a programelor, fără a include opțiuni. În afară de programul Eco 40-60, valorile specificate pentru programe sunt strict orientative.

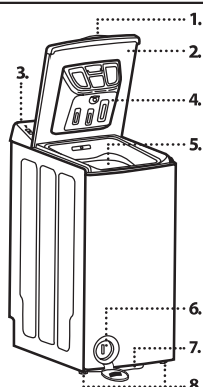
* După finalizarea programului și centrifugarea la viteza de centrifugare maximă selectabilă, în setarea implicită a programului

** Durata programului este indicată pe afișaj.

Tehnologia cu senzori adaptează cantitatea de apă, energie și durata programului la încărcătura dumneavoastră pentru spălare.

DESCRIEREA PRODUSULUI

1. Mâner
2. Capac
3. Panoul de comandă
4. Dozator de detergent
5. Tambur
6. Filtru de apă - în spatele capacului
7. Manetă de mobilitate (în funcție de model)
8. Piciorușe reglabile (x2)



DOZATORUL DE DETERGENT

Compartiment pentru spălarea principală

Detergent pentru spălarea principală, agent pentru îndepărtarea petelor sau produs de dedurizare a apei.

Compartiment pentru prespălare

Detergent pentru prespălare.

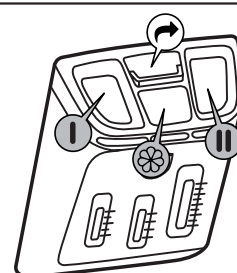
Compartiment pentru balsam

Balsam de rufe. Apret lichid. Înălbitor.

Turnați balsamul de rufe, apretul sau înălbitorul numai până la marcajul „max”.

Buton de deblocare

Apăsați pentru a scoate sertarul în vederea curățării.



PROGRAME

Pentru a selecta programul adecvat tipului dumneavoastră de rufe, respectați întotdeauna instrucțiunile de pe etichetele de întreținere ale rufelor. Valoarea indicată în simbolul cadă reprezintă temperatura maximă la care poate fi spălat articolul de îmbrăcăminte.



Bumbac

Țesături rezistente din bumbac cu grad normal și ridicat de murdărie.

Articole pentru copii

Îmbrăcăminte de copii cu grad normal de murdărie, fabricate din bumbac și/sau in. La clătire detergentul se îndepărtează mai profund, ceea ce ajută la protecția pielii sensibile a copiilor.

Sintetice

Pentru spălarea articolelor cu un grad mediu de murdărie, fabricate din fibre sintetice (precum poliester, poliacril, vâscoză etc.) sau bumbac/amestecuri de fibre sintetice.

Articole sportive

Articole sportive cu un grad normal de murdărie și transpirație tricotate sau din microfibră. Programul include un ciclu de prespălare – adăugați detergent și în compartimentul de prespălare. Nu folosiți balsam.

Sensibil

Pentru spălarea articolelor deosebit de delicate. Se recomandă întoarcerea articolelor de îmbrăcăminte pe dos înainte de a le spăla.

Fără sortare

Pentru spălarea articolelor rezistente din bumbac, in, fibre sintetice și fibre mixte cu un grad de murdărie de la redus la mediu.

Spălare rapidă 15'

Reîmprospătează rapid articole de exterior din bumbac, fibre artificiale și amestecuri cu bumbac. Program de împrospătare. Folosiți cantitatea cea mai mică de detergent recomandată.

Lână / Spălare manuală

Toate articolele de lână pot fi spălate folosind programul „Lână”, chiar și cele care poartă eticheta „Numai spălare manuală”. Pentru rezultate optime, utilizați detergenți speciali și **nu depășiți încărcătura max. specificată de rufe.**

20 °C

Pentru spălarea articolelor de bumbac ușor murdare, la o temperatură de 20 °C.

Eco 40-60

Pentru spălarea articolelor de bumbac cu nivel normal de murdărie, care se pot spăla la 40 °C sau la 60 °C, împreună, în același ciclu. Acesta este programul standard pentru articole de bumbac și asigură cel mai mic consum de apă și de energie.

Clătire & centrifugare

Program separat de clătire și centrifugare intensivă. Pentru rufe rezistente.

Centrifugare

Centrifughează încărcătura, apoi evacuează apa. Pentru rufe rezistente.

Evacuare

Doar evacuare - fără centrifugare.

Eco Bumbac

Pentru spălarea articolelor de bumbac cu nivel normal de murdărie. La 40 °C și la 60°C.

PRIMA UTILIZARE

Pentru a îndepărta reziduurile rămase în urma procesului de fabricație, selectați programul „Bumbac” la o temperatură de 95 °C. Adăugați o cantitate mică de detergent pudră în compartimentul pentru spălarea principală al dozatorului de detergent (maximum 1/3 din cantitatea de detergent recomandată de producător pentru rufe cu un grad de murdărie redus). Porniți programul **fără a adăuga rufe.**

UTILIZAREA ZILNICĂ

Pregătiți rufe în funcție de recomandările furnizate în secțiunea „SFATURI ȘI RECOMANDĂRI”. Introduceți rufe, închideți ușa tamburului și asigurați-vă că aceasta este închisă corespunzător. Adăugați detergentul și aditivii. Respectați recomandările cu privire la dozaj de pe ambalajul detergentului. Închideți capacul. Rotiți selectorul de programe la programul dorit și selectați orice opțiune dacă este necesar. Afișajul indică durata programului selectat (în ore și minute), iar indicatorul pentru butonul „Pornire/Pauză” clipește. Viteza de centrifugare poate fi modificată apăsând butonul „Centrifugare”. Indicatorul vitezei de centrifugare predefinite se aprinde. Deschideți robinetul și apăsați butonul „Pornire/Pauză” pentru a porni ciclul de spălare. Indicatorul „Pornire/Pauză” se va aprinde, iar ușa va fi blocată. Din cauza variațiilor privind încărcătura și temperatura apei alimentate, în anumite etape ale programului se calculează din nou timpul rămas. În acest caz, pe afișajul care indică timpul apare o animație

ÎNTRERUPEREA SAU MODIFICAREA UNUI PROGRAM CARE RULEAZĂ

Pentru a întrerupe ciclul de spălare, apăsați butonul „Pornire/Pauză” pentru indicatorul luminos va clipi. Selectați orice program nou, opțiunile sau viteza de centrifugare dacă doriți să modificați setările respective. Apăsați din nou butonul „Pornire/Pauză” pentru a porni ciclul de spălare din momentul în care a fost întrerupt. Nu adăugați detergent pentru acest program.

INDICATORUL DE CAPAC DESCHIS

Înainte de pornirea și după finalizarea unui program, indicatorul „Capac deschis” se aprinde pentru a indica faptul că poate fi deschis capacul. Atât timp cât un program de spălare este în curs de desfășurare, capacul rămâne blocat și, sub nicio formă, nu trebuie deschis forțat. În cazul în care aveți nevoie de urgență să îl deschideți în timpul unui program aflat în desfășurare, de exemplu, pentru a mai adăuga rufe sau pentru a scoate rufe care au fost introduse din greșeală, apăsați butonul „Pornire/Pauză”. Dacă temperatura nu este foarte ridicată, se aprinde indicatorul luminos „Capac deschis”. S-ar putea să dureze până când va fi posibil să deschideți capacul. Apăsați din nou butonul „Pornire/Pauză” pentru a continua programul.

FINALIZAREA PROGRAMULUI

Indicatorul „Capac deschis” se aprinde și afișajul indică E n d. Rotiți selectorul de programe în poziția „0” și închideți robinetul de apă. Deschideți capacul și tamburul și scoateți rufe din mașină. Lăsați un timp deschis capacul pentru ca mașina să se usuce în interior. După circa un sfert de oră, mașina de spălat se va opri complet pentru a economisi energie. Pentru a anula un program care rulează înainte de a se termina un ciclu, apăsați butonul „Resetare” timp de cel puțin 3 secunde. Apa va fi evacuată complet. S-ar putea să dureze până când va fi posibil să deschideți capacul.

OPȚIUNI

! Luminile indicatoare se sting automat dacă nu este posibilă combinarea programului cu o opțiune (opțiuni) suplimentară(e).
! Combinațiile de opțiuni inadecvate sunt deselectate automat.

Pornire cu întârziere

Pentru a seta pornirea programului selectat la un moment ulterior, apăsați butonul „Pornire cu întârziere” pentru a seta durata de temporizare dorită. Becul butonului asociat opțiunii de „Pornire cu întârziere” se aprinde, stingându-se la pornirea programului. La apăsarea butonului „Pornire/Pauză”, începe numărătoarea inversă a intervalului de temporizare. Numărul de ore preselecționate poate fi redus prin apăsarea din nou a butonului „Pornire cu întârziere”. **Nu utilizați detergent lichid la activarea acestei opțiuni.** Pentru a anula opțiunea „Pornire cu întârziere”, rotiți selectorul de programe în altă poziție.

Prespălare

Exclusiv pentru încărcături de rufe foarte murdare (de exemplu, nisip, impurități sub formă de granule). Prelungește durata ciclului cu aproximativ 15 minute. Nu utilizați detergent lichid pentru spălarea principală atunci când activați opțiunea Prespălare.

Rapid

Permite o spălare mai rapidă prin reducerea duratei programului. Se recomandă pentru încărcături mici de rufe sau numai pentru rufe cu grad redus de murdărie.

Ușor de călcat

Reduce șifonarea prin mărirea cantității de apă și o centrifugare extrem de delicată.

Clătire intensivă

Împiedică acumularea resturilor de detergent în rufe, prelungind faza de clătire. Opțiune adecvată în special pentru spălarea hainelor bebelușilor, pentru persoanele care suferă de alergii și pentru zone cu apă dedurizată.

Economie de energie

Cu o temperatură mai mică și o durată de spălare ușor modificată, aceasta este combinația optimă pentru rezultate excelente de spălare și se obține un consum de energie și mai mic.

Centrifugare

Fiecare program are o viteză de centrifugare predefinită. Dacă doriți să schimbați viteza de centrifugare, apăsați butonul „Centrifugare”. Dacă este selectată viteza de centrifugare „0”, centrifugarea finală este anulată, însă rămân unele valori maxime de centrifugare intermediară pe parcursul clătirii. Va avea loc doar evacuarea completă a apei.

ÎNĂLBIRE

Spălați rufele cu programul dorit, Bumbac ☁ sau Sintetice 🧶, adăugând o cantitate corespunzătoare de înălbitor în compartimentul pentru balsamul de rufe 🧼 (închideți cu atenție capacul). Imediat după terminarea programului, rotiți „Selectorul de programe” și reporniți programul dorit pentru a elimina complet mirosul de înălbitor; dacă doriți, puteți să adăugați balsam de rufe. **Nu puneți niciodată în compartimentul pentru balsamul de rufe atât înălbitor cât și balsam de rufe în același timp.**

SFATURI ȘI RECOMANDĂRI

Sortați rufele în funcție de

Tipul de țesătură/eticheta de întreținere (bumbac, fibre mixte, sintetice, lână, spălare manuală). Culoare (separați articolele colorate de cele albe, spălați separat articolele colorate noi). Țesături delicate (spălați articole vestimentare mici, precum ciorapii de nailon, și articole cu agățatori, precum sutienele, într-un sac de pânză sau o față de pernă cu fermoar).

Goliți toate buzunarele

Obiecte precum monede sau brichete pot deteriora atât rufe, cât și tamburul.

Interiorul aparatului

Dacă nu spălați niciodată sau spălați rareori rufe la 95°C, recomandăm să rulați din când în când un program de 95°C fără rufe, adăugând o cantitate mică de detergent, pentru a păstra curat interiorul aparatului.

Respectați recomandările referitoare la dozaj/aditivii

Astfel obțineți rezultate de curățare optime. În material nu rămân reziduuri de detergent care să provoace iritații și se reduce risipa de detergent.

Spălați la temperaturi mai mici, cu cicluri mai lungi

Programele cu cele mai bune consumuri de energie sunt, în general, cele care durează mai mult, dar folosesc temperaturi mai mici.

Respectați cantitățile de rufe

Dacă încărcați mașina de spălat respectând capacitățile indicate în „TABELUL CU PROGRAME”, economisiți apă și energie.

Zgomot și umezeală rămasă

Acestea sunt influențate de durata de centrifugare: cu cât aceasta este mai mare în etapa de stoarcere, cu atât crește zgomotul și scade cantitatea de apă rămasă în rufe.

CURĂȚAREA ȘI ÎNTREȚINEREA

Pentru operațiunile de curățare și întreținere, opriți și scoateți din priză mașina de spălat rufe. Verificați în mod regulat furtunul de alimentare pentru a identifica eventuale fisuri și crăpături. Limpe e efetue a manutenção da sua máquina de lavar periodicamente (pelo menos 4 vezes por ano).

Curățarea exteriorului mașinii de spălat rufe

Utilizați o lavetă moale și umedă pentru a curăța părțile exterioare ale mașinii de spălat rufe. Nu utilizați agenți de curățare a sticlei sau universali, praf de curățat sau produse similare pentru a curăța panoul de comandă – aceste substanțe pot deteriora afișajul.

Dozator de detergent

Curățați cu regularitate, cel puțin de trei-patru ori pe an, pentru a preveni depunerile de detergent:

Apăsăți butonul de deblocare ➡ pentru a debloca dozatorul de detergent și scoateți-l. Întrucât este posibil să rămână puțină apă în dozator, țineți-l drept. Spălați dozatorul cu apă curentă. Puteți scoate, de asemenea, capacul de sifon din spatele dozatorului pentru a curăța. Înlocuiți capacul de sifon din dozator (dacă este scos). Reinstalați dozatorul amplasând clapetele inferioare ale dozatorului în orificiile adecvate de pe capac și împingând dozatorul spre capac până când se fixează în loc. **Asigurați-vă că dozatorul de detergent este reinstalat în mod corespunzător.**

Verificarea furtunului de alimentare cu apă

Verificați în mod regulat furtunul de alimentare pentru a identifica eventuale fisuri și crăpături. Dacă acesta este deteriorat, înlocuiți-l cu unul nou disponibil la serviciul nostru de asistență tehnică post-vânzare sau la distribuitorul dumneavoastră specializat. În funcție de tipul de furtun: Dacă furtunul de alimentare este acoperit cu o peliculă transparentă, verificați periodic dacă, în anumite puncte, culoarea se intensifică. Dacă identificați această stare, furtunul poate avea o scurgere și trebuie înlocuit. Pentru furtunurile cu oprire a alimentării cu apă 🚰🔌 (dacă sunt disponibile): inspectați vizorul mic al supapei de siguranță (vedeți săgeata). Dacă se vede culoarea roșie, a fost declanșată funcția de oprire a alimentării cu apă, iar furtunul trebuie înlocuit cu unul nou. Pentru a desfileta acest furtun, apăsați butonul de deblocare (dacă intră în dotare) în timp ce desfiletați furtunul.

Curățarea filtrelor cu sită metalică ale furtunului de alimentare cu apă

Verificați și curățați cu regularitate (de cel puțin două sau trei ori pe an). Închideți robinetul și desfiletați furtunul de alimentare de la robinet. Curățați filtrul cu sită metalică intern și înfiletați furtunul de alimentare cu apă înapoi la robinet. Acum desfiletați furtunul de alimentare din partea din spate a mașinii de spălat rufe. Scoateți afară filtrul cu sită metalică din racordul mașinii de spălat rufe folosind un clește universal și curățați-l. Remontați filtrul cu sită metalică și înfiletați la loc furtunul de alimentare. Porniți robinetul și asigurați-vă că racordurile sunt complet etanșe.

Curățarea filtrului de apă/evacuarea apei reziduale

Mașina de spălat rufe este dotată cu o pompă cu autocurățare. Filtrul reține obiecte precum nasturii, monedele, acele de siguranță etc., care au rămas în rufe. Dacă ați utilizat un program de spălare la o temperatură ridicată, așteptați până când apa s-a răcit înainte de a o evacua. Curățați filtrul de apă în mod regulat pentru a evita situația în care apa nu poate fi evacuată din cauza înfundării filtrului. Dacă apa nu poate fi evacuată, indicatorul arată că este posibil ca filtrul de apă să fie înfundat.

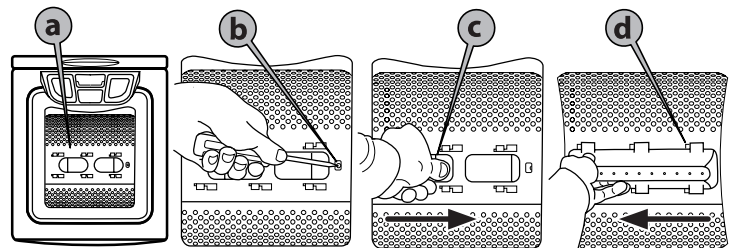
Deschideți capacul de filtru cu o monedă. Amplasați un recipient larg, întins sub filtrul de apă, pentru a colecta apa evacuată. Rotiți ușor filtrul în sens antiorar, până când curge apă. Lăsați apa să curgă, fără a scoate filtrul. Atunci când recipientul este plin, închideți filtrul de apă rotindu-l în sens orar. Goliți recipientul. Repetați această procedură până când a fost evacuată toată apa. Mașina dumneavoastră de spălat rufe este dotată cu mai multe funcții automate de siguranță și feedback. Apoi, demontați filtrul de apă rotindu-l în afară în sens antiorar. Curățați filtrul de apă (eliminați reziduurile din filtru și curățați-l sub jetul de apă) și compartimentul filtrului. Asigurați-vă că rotorul pompei (din carcasa din spatele filtrului) nu este blocat. Introduceți filtrul de apă și închideți capacul filtrului: Introduceți la loc filtrul de apă, rotindu-l în sens orar. Asigurați-vă că a fost introdus până la capăt. Pentru a testa etanșeitatea filtrului de apă, puteți turna aproximativ 1 litru de apă în tambur și vă puteți asigura că apa nu se scurge din filtru. Apoi, închideți capacul filtrului.

Garnitura capacului

Verificați periodic garnitura capacului și curățați-o din când în când cu o lavetă umedă.

Recuperarea unui obiect care a căzut între tambur și cuvă

Dacă un obiect cade accidental între tambur și cuvă, puteți să îl recuperați datorită uneia dintre paletele demontabile ale tamburului. Deconectați de la priză mașina de spălat rufe. Scoateți rufele din tambur. Închideți clapetele tamburului și rotiți tamburul cu jumătate de rotație (imaginea **a**). Cu ajutorul unei șurubelnițe, apăsați pe capătul din plastic, în timp ce culisați paleta de la stânga la dreapta (imaginile **b**, **c**) manual, până ce aceasta va cădea în tambur. Deschideți tamburul. Puteți recupera obiectul prin gaura din tambur. Montați la loc paleta din interiorul tamburului: Poziționați vârful de plastic deasupra găurii de pe partea dreaptă a tamburului (imaginea **d**). Apoi, glisați paleta de plastic de la dreapta la stânga până când se fixează. Închideți din nou clapetele tamburului, rotiți tamburul jumătate de rotație și verificați poziționarea paletei la toate punctele de fixare. Conectați din nou la priză mașina de spălat rufe.



TRANSPORT ȘI MANEVRRARE

Deconectați stecherul de la rețeaua electrică și închideți robinetul de apă. Deconectați furtunul de alimentare de la robinetul de apă și scoateți furtunul de evacuare din punctul de golire. Scurgeți toată apa rămasă în furtunuri și mașina de spălat rufe și fixați furtunurile astfel încât să nu poată fi deteriorate în timpul transportului. Pentru a facilita deplasarea mașinii, trageți puțin în afară manual maneta de transport situată în partea inferioară din față (dacă este disponibilă la modelul dumneavoastră). Trageți mașina de spălat rufe în afară până la opritor, cu piciorul. Apoi, împingeți maneta de transport înapoi în poziția stabilă inițială. Montați la loc consola de transport. Urmați instrucțiunile privind îndepărtarea consolei pentru transport din GHIDUL DE INSTALARE, în ordine inversă.

DEPANARE

Uneori este posibil ca mașina de spălat rufe să nu funcționeze corespunzător din anumite motive. Înainte de a contacta serviciul de asistență tehnică post-vânzare, se recomandă să verificați dacă problema poate fi rezolvată cu ușurință consultând lista următoare.

Anomalii:	Cauze posibile/Soluție:
Mașina de spălat nu pornește și/sau programul nu începe	<ul style="list-style-type: none">• Ștecherul nu este introdus în priză electrică sau nu este introdus suficient pentru a face contact.• S-a întrerupt alimentarea cu curent electric.• Capacul nu s-a închis corespunzător.• Pentru a economisi energie, mașina de spălat se oprește automat înainte de începerea programului sau după încheierea acestuia. Pentru a porni mașina de spălat, rotiți mai întâi selectorul de programe în poziția "Off/O" și apoi reveniți la poziția programului dorit.
Ciclul de spălare nu pornește.	<ul style="list-style-type: none">• Butonul „Pornire/Pauză” ▷ nu a fost apăsat.• Robinetul de apă nu este deschis.• A fost setată opțiunea „Pornire cu întârziere” ⌚.
Aparatul se oprește în timpul programului, iar indicatorul „Pornire/Pauză” ▷ clipește	<ul style="list-style-type: none">• Programul a fost modificat - reselectați programul dorit și apăsați „Pornire/Pauză” ▷ .
Aparatul vibrează	<ul style="list-style-type: none">• Mașina de spălat rufe nu este așezată drept.• Consola de transport nu a fost demontată; Înainte de a utiliza mașina de spălat rufe, trebuie să demontați consola de transport.
Rezultatele centrifugării finale sunt slabe. Rufe sunt încă foarte ude. „Indicatorul „Centrifugare/Evacuare” clipește sau viteza de centrifugare de pe afișaj clipește sau indicatorul vitezei de centrifugare clipește după terminarea programului - în funcție de model	<ul style="list-style-type: none">• Distribuirea neuniformă a încărcăturii de rufe în timpul centrifugării a împiedicat derularea etapei de centrifugare pentru a evita deteriorarea mașinii de spălat rufe. Acesta este motivul pentru care rufe sunt încă foarte ude. Cauza distribuirii neuniforme a încărcăturii poate fi: încărcături mici de rufe (care cuprind doar puține articole relativ mari sau absorbante, de exemplu prosoape) sau rufe mari/grele.• Dacă este posibil, evitați încărcăturile mici de rufe.• Butonul „Centrifugare” Ⓞ a fost setat la o viteză redusă de centrifugare.
Mașina indică un cod de eroare (de exemplu, F-02, F-..) și/sau indicatorul „Contactați centrul de service” ⚠ se aprinde	<ul style="list-style-type: none">• Opriti mașina, scoateți ștecherul din priză și așteptați aproximativ 1 minut înainte de a o reporni.• Dacă problema persistă, contactați serviciul de asistență tehnică post-vânzare.
Indicatorul „Filtru de apă înfundat” 🗑️ se aprinde	<ul style="list-style-type: none">• Apa reziduală nu este evacuată.• Curățați filtrul de apă
Indicatorul „Lipsește apa” 🚰 se aprinde	<ul style="list-style-type: none">• Aparatul nu este deloc alimentat cu apă sau este alimentat insuficient.



Descărcați documentația produsului prin:

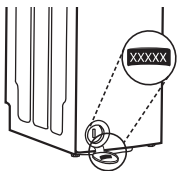
- Vizitând site-ul nostru - www.gorenje.com

- Utilizând codul QR

- Ca alternativă, **contactați serviciul nostru de asistență tehnică post-vânzare** (Consultați numărul de telefon din certificatul de garanție). Când contactați serviciul nostru de asistență tehnică post-vânzare, vă rugăm să precizați codurile specificate pe plăcuța cu date de identificare a produsului dumneavoastră.

Pentru informații despre reparații și întreținere, vizitați www.gorenje.com

Informațiile despre model se pot obține cu ajutorul codului QR trecut pe eticheta cu date despre consumul de energie. Eticheta conține și identificatorul de model, care se poate folosi pentru a consulta portalul registru de la adresa <https://eprel.ec.europa.eu>



gorenje

400011499203