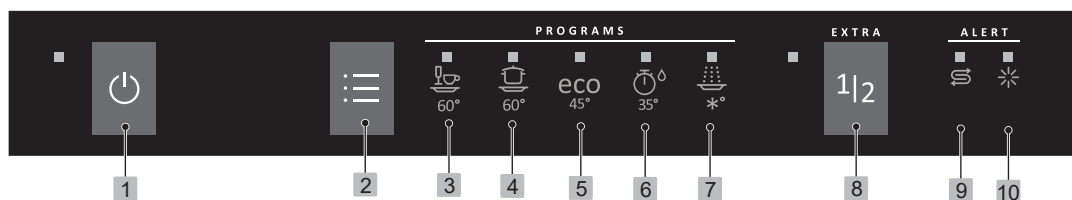


Instrucțiuni de exploatare Mașina de spălat vase GV620E10

gorenje



- | | | | |
|---|-------------------------------------|----|----------------------------|
| 1 | Comutatorul de alimentare principal | 8 | Incarcare la jumatate |
| 2 | Selector de programe | 9 | Indicator de sare |
| 3 | Spălare zilnică | 10 | Indicator agent de clătire |
| 4 | Spălare dificilă | | |
| 5 | Spălare eco | | |
| 6 | Spălare rapidă | | |
| 7 | Clătire și păstrare | | |

Instrucțiuni de protecție a muncii	2
Înainte de a spăla pentru prima dată	3
Încărcarea mașinii de spălat vase	4
Utilizarea mașinii de spălat vase	5
Setări	8
Îngrijirea și curățarea	10
Depanarea	12
Instalarea	15
Service	16
Informații pentru institute de testare	17
Informații tehnice	19

Instrucțiuni de protecție a muncii

Generalități

- Citiți instrucțiunile de operare și păstrați-le la loc sigur!
- Nu utilizați niciodată mașina de spălat vase în alte scopuri în afară de cele specificate în aceste instrucțiuni de operare.
- Nu încărcați ușa mașinii de spălat vase sau coșurile mașinii de spălat vase cu altceva în afară de vase.
- Nu lăsați niciodată deschisă ușa mașinii de spălat vase deoarece s-ar putea împiedica cineva de aceasta.
- Utilizați numai detergent destinat mașinii de spălat vase!
- Această mașină poate fi utilizată de copii cu vârsta de cel puțin 8 ani și persoane cu capacitate fizică sau mentală redusă, pierderi de memorie sau lipsă de experiență și cunoștințe. Aceste persoane trebuie să fie supravegheate când utilizează mașina sau li se prezintă instrucțiuni despre modul de utilizare a mașinii și înțeleg riscurile care pot să apară. Curățarea mașinii nu trebuie realizată de copii fără supraveghere.
- Copii trebuie să fie urmăriți pentru a avea siguranța că nu se joacă cu mașina de spălat vase.
- Cablurile de rețea defecte trebuie să fie înlocuite numai de către un electrician calificat.
- Pentru spălarea farfuriilor, utilizați mașina de spălat vase numai în gospodării sau medii similare. Orice altă utilizare este interzisă.
- Nu plasați niciodată vasele cu reziduuri de solvenți în mașina de spălat vase datorită riscului de explozie. Nici vasele care conțin scrum, ceară sau lubrifianți nu trebuie să fie spălate în mașina de spălat vase.

ATENȚIE!

Cuțitele și alte articole cu vârf trebuie să fie plasate cu vârful în jos în coșul pentru tacâmuri sau pe orizontală în alte coșuri.

Instalarea

Consultați secțiunea Instalarea.

Siguranța copiilor

- Porniți întotdeauna mașina de spălat vase imediat după ce adăugați detergent.
- Țineți copii departe de mașina de spălat vase când ușa este deschisă. Este posibil ca o cantitate oarecare de detergent să rămână în interiorul mașinii!

- Nu permiteți copiilor să utilizeze sau să se joace cu mașina de spălat vase. Fiți vigilenți în special când ușa este deschisă.

ATENȚIE!

Copiii trebuie să fie supravegheați – detergentul aferent mașinii de spălat vase este coroziv!

Depozitarea pe timp de iarnă/transportul

- Depozitați mașina de spălat vase în locuri unde temperatura rămâne peste cea de îngheț.
- Evitați distanțele foarte lungi de transport pe vreme foarte rece.
- Transportați mașina de spălat vase în poziție verticală sau așezată pe partea din spate.

Funcția dispozitivului de prevenire a inundației

Protecția la inundație pornește pomparea în afara mașinii și oprește alimentarea cu apă dacă nivelul de apă din mașina de spălat vase depășește nivelul normal. Dacă protecția la inundație este declanșată, opriți alimentarea cu apă și apelați la o echipă de service.

Materialul de ambalare

Sortați deșeurile în conformitate cu indicațiile locale.

Dezafectarea

- Când mașina de spălat vase a ajuns la terminarea duratei de utilizare și trebuie să fie dezafectată, această trebuie pusă imediat în situația de neutilizare. Extrageți cablul de alimentare și tăiați-l cât mai scurt posibil.
- Mașina de spălat vase este fabricată și etichetată pentru reciclare.
- Contactați autoritatea locală pentru informații despre locul și modul în care mașina de spălat vase trebuie să fie reciclată corect.

Înainte de a spăla pentru prima dată

Dedurizator de apă

Pentru a obține o bună spălare a vaselor, mașina de spălat vase are nevoie de apă moale (apă cu un conținut redus de minerale). Apa dură lasă un strat alb pe vase și pe mașina de spălat vase.

Duritatea apei este indicată folosind următoarele scări de duritate: scara germană de duritate a apei (°dH) și scara franceză de duritate a apei (°fH). Sursele de apă cu duritatea peste 6°dH (9°fH) trebuie dedurizate. Acest lucru se realizează automat cu ajutorul dedurizatorului de apă încorporat. Pentru o funcționare optimă a dedurizatorului, acesta trebuie reglat la duritatea sursei de apă.

Contactați furnizorul local de apă pentru a verifica duritatea apei din zona dvs.

Reglarea dedurizatorului de apă

Setări de la pagina 8 descrie modalitatea de re-glare a dedurizatorului.

Completați cu sare

Înainte de a începe să utilizați o mașină de spălat vase cu un dedurizator, trebuie să umpleți cu sare compartimentul pentru sare pentru ca sursa de alimentare să fie dedurizată în mod automat. Utilizați sare cu granulație mare sau sare specială pentru mașini de spălat vase.

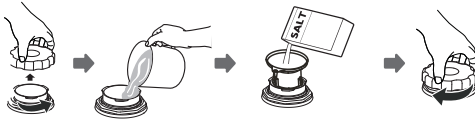
ATENȚIE!

Pentru a evita petele de rugină, un program al mașinii de spălat vase trebuie să fie pornit imediat după ce adăugați sarea.

Nu turnați niciodată detergent în compartimentul pentru sare. Acesta distruge agentul de dedurizare a apei!

În cazul primei funcționări, efectuați următoarele:

- 1 Deșurubați capacul conform ilustrării.
- 2 Plasați pâlnia livrată cu mașina de spălat vase în gaura de umplere a compartimentului pentru sare. Mai întâi, turnați aproximativ 1 litru de apă.
- 3 Apoi adăugați sare, un maxim de 1,5 kg, până când compartimentul este plin.
- 4 Ștergeți orice exces de sare astfel încât capacul să se poată înșuruba ferm.
- 5 Rulați un program pentru a vă asigura orice sare din mașina de spălat vase este clătită.



Indicatorul nivelului de sare

Când este necesar să se completeze cu sare, simbolul de mai sus se aprinde pe afișaj.

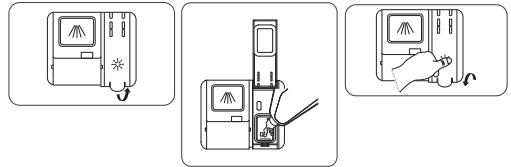
Când sarea se termină, desfaceți capacul și umpleți contai-nerul cu sare. Apa este necesară numai prima dată! Ștergeți și strângeți. Rulați un program pentru a vă asigura orice sare din mașina de spălat vase este clătită.

După completare, durează un timp până când simbolul dis-pare.

Completați cu soluție de clătire

Dacă utilizați soluție de clătire, uscarea este mai rapidă și rezultatul obținut este mai bun. De asemenea, veți obține un rezultat mai bun al spălării cu farfuri transparente, fără pete.

- 1 Deschideți capacul compartimentului pentru agentul de clătire.
- 2 Umpleți cu grijă rezervorul pentru soluția de clătire.
- 3 Ștergeți toți stropii de agent de clătire din jurul compartimentului.
- 4 Închideți ferm capacul.



Indicatorul nivelului de agent de clătire

Când este necesar să se completeze cu agent de clătire, simbolul de mai sus se aprinde pe afișaj.

După completare, durează un timp până când simbolul dis-pare.

Setarea dozajului agentului de clătire

Măriți dozajul agentului de clătire:

- Dacă vasele au filigrane.

Micșorați dozajul soluției de clătire:

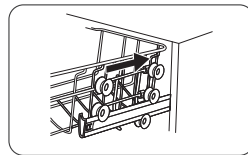
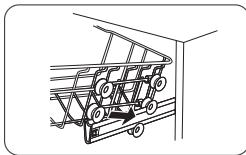
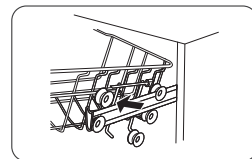
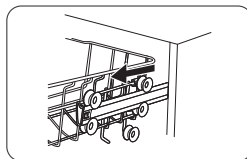
- Dacă vasele au o peliculă aderentă albă/albastră.
- Dacă vasele au striații.
- Formare de spumă. Dacă aveți apă cu nivel foarte scăzut de duritate, agentul de clătire poate fi diluat în proporție de 50:50 cu apă.

Capitolul Setări de la pagina 8 descrie modalitatea de reglare a Setarea dozajului agentului de clătire.

Încărcarea mașinii de spălat vase

Spălarea economică a vaselor

- Pentru a economisi energie, nu porniți mașina de spălat vase până când nu este încărcată complet.
- Nu clătiți sub apă curentă. Pur și simplu răzuțiți particulele de mâncare mari înainte de încărcarea în mașina de spălat vase.
- Alegeți un detergent ecologic. Citiți declarația de protecție a mediului de pe ambalaj!
- Dacă vasele sunt doar puțin murdare, puteți selecta o un program cu o temperatură scăzută.
- Rezultatele uscării sunt mai bune dacă deschideți puțin ușa după ce programul s-a terminat. (Dacă mașina de spălat vase este încorporabilă, mobilierul din jur trebuie să fie rezistent la orice fel de condensare.)



Vasele fragile

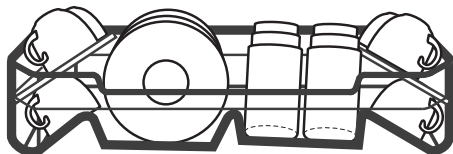
Unele vase de gătit nu pot fi spălate în siguranță cu mașina de spălat vase. Această situație se poate datora câtorva motive. Unele materiale nu pot rezista la o încălzire puternică, altele pot fi deteriorate de detergentul de spălat vase.

Coșurile mașinii de spălat vase

Mașina de spălat vase este echipată cu un coș superior și un coș inferior cu coș pentru tacâmuri.

Coșul superior

Puneți paharele, ceștile, bolurile, farfuriile și farfuriile în coșul superior. Toate suprafețele murdare trebuie plasate orientate în sus și în jos! Paharele de vin trebuie plasate pe sertarul pentru pahare de vin.



Raftul pentru cești poate fi îndoit în sus sau în jos pentru o mai bună așezare a oalelor și tigăilor.

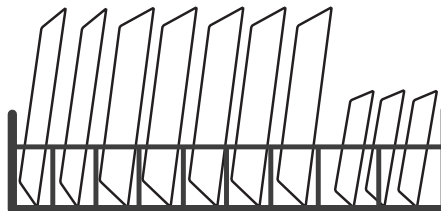


Ridicarea și coborârea coșului superior

- 1 Trageți afară coșul superior. (Coșul trebuie să fie gol.)
- 2 Prindeți coșul superior cu ambele mâini, trageți-l afară și mutați coșul superior în cealaltă poziție a sa.
- 3 Împingeți la loc coșul de sus.

Coșul inferior

Plasați tăvile, platourile, vasele pentru servit, oalele și tacâmurile (din coșul pentru tacâmuri) în coșul inferior.



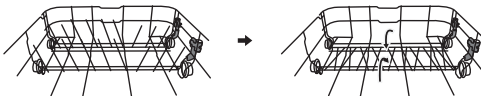
Coșul pentru tacâmuri

Plasați tacâmurile cu mâner orientate în jos, cu excepția cuțitelor și uniformizați-le cât mai mult posibil. Asigurați-vă că lingurile nu sunt stivuite între ele la interior.

Puneți coșul pentru tacâmuri în coșul inferior.

Barele pliabile

Pliati în jos delimitatoarele pliabile (suporturile pentru farfurii) când spălați oale. Eliberați delimitatoarele pliabile apăsând siguranța spre interior înainte de a le regla poziția.



NOTĂ!

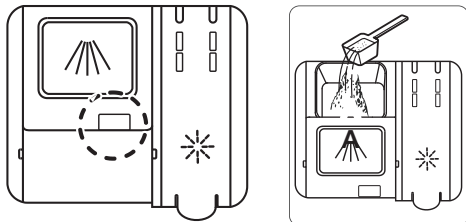
Puneți farfuriile în mașină în așa fel încât apa de clătire să se scurgă de pe acestea. Este important mai ales pentru plastic.

Verificați dacă brațele de stropire se rotesc liber.

Utilizarea mașinii de spălat vase

Adăugați detergent

Adăugați detergentul în compartimentul pentru detergent. Închideți capacul și apăsați până când se închide complet. Contactați producătorul de detergent dacă aveți întrebări legate de detergent.



A Locul în care se pune detergentul pentru ciclul principal de spălare.

Detergentul este adăugat în conformitate cu duritatea apei.

Urmați instrucțiunile de pe ambalajul detergentului. Această mașină de spălat vase este echipată cu un agent de dedurizare a apei, astfel încât trebuie să utilizați doze adecvate de detergent și agent de clătire pentru apă cu nivel scăzut de duritate.

Prea mult detergent poate avea ca rezultat o spălare a vaselor mai puțin eficientă, determinând totodată și un impact mai mare asupra mediului.

NOTĂ!

Utilizați numai detergent destinat mașinii de spălat vase! Lichidul de spălare nu trebuie utilizat deoarece spuma care se formează împiedică funcționarea eficientă a mașinii de spălat vase.

Tabletele pentru mașina de spălat vase

Înjumătățiți tableta în cazul în care este dificil să închideți capacul dozatorului. Există riscul ca detergentul să nu fie eliberat corespunzător în cazul în care capacul este strâns și nu se va deschide corect.

Citiți recomandările producătorului de pe ambalaj pentru a stabili unde anume în interiorul mașinii de spălat vase trebuie puse tabletele (de exemplu, în coșul pentru tacâmuri, în compartimentul pentru detergent, etc.).

NOTĂ!

Tabletele pentru mașina de spălat nu sunt recomandate pentru programe scurte (mai puțin de 75 de minute). În loc de acestea utilizați detergent pulbere sau lichid pentru mașina de spălat vase.

Detergentul 3-in-1/All-in-one

Citiți cu atenție indicațiile pentru aceste produse. Dacă este ceva neclar, luați legătura cu producătorul de detergent.

Comutatorul de alimentare principal

Apăsați și mențineți apăsat comutatorul principal până când afișajul se aprinde

PROGRAMS - Alegeți programul

Apăsați selectorul de programe o dată sau de mai multe ori până când este activat simbolul programului dorit.



60° Spălare zilnică

Un program eficient pentru utilizare zilnică pentru resturi ușor întărite. (Programul nu este destinat alimentelor arse, de exemplu tăvi pentru cuptor.)



60° Spălare dificilă

Program pentru vase foarte murdare, precum tigăile, caserolele și tăvile pentru cuptor. De asemenea, este ideal pentru situațiile în care cerințele de igienă sunt foarte ridicate, cum ar fi la spălarea biberoanelor și tocătoarelor. Dacă aceste vase nu acoperă complet volumul mașinii de spălat vase, puteți adăuga farfuria și alte articole similare.

eco

45° Spălare eco

Acest program este destinat curățării vaselor murdare obișnuite, fiind cel mai eficient program în ceea ce privește consumul de energie și apă.



35° Spălare rapidă

Acest program este utilizat pentru pahare și obiecte din porțelan care sunt puțin murdare, precum ceștile de cafea.



*° Clătire și păstrare

Utilizat pentru a clăti vase în timp ce așteptați ca mașina de spălat vase să fie încărcată complet.

EXTRA - Selectarea opțiunilor

1|2 Incarcare la jumătate

Această opțiune adaptează programul mașinii de spălat vase la o mașină de spălat vase umplută pe jumătate, folosind mai puțină energie și apă.

Porniți mașina de spălat vase

Închideți ușa pentru a porni mașina de spălat vase. În cazul în care comutatorul de alimentare principal este pornit, mașina de spălat vase va porni în mod automat când ușa este închisă.

Oprirea sau schimbarea unui program

Dacă doriți să schimbați programul după pornirea mașinii de spălat vase, deschideți ușa, apoi apăsați și mențineți apăsat comutatorul de alimentare principal până când afișajul se stinge. Adăugați mai mult detergent în cazul în care capacul dozatorului de detergent a fost deschis. Apoi apăsați comutatorul de alimentare principal, alegeți un program nou și închideți ușa.

Doriți să mai adăugați vase?

Deschideți ușa. Mașina de spălat vase se oprește automat. Adăugați vasele și închideți ușa. După un anumit timp, mașina de spălat vase continuă programul.

Cum să obțineți cele mai bune rezultate de uscare

- Încărcați complet mașinii de spălat vase.
- Puneți farfuriile în mașină în așa fel încât apa de clătire să se scurgă de pe acestea. Este important mai ales pentru plastic.
- Completați cu soluție de clătire sau măriți nivelul dozajului soluției de clătire.
- Din momentul în care programul a fost finalizat, deschideți puțin ușa.
- Lăsați farfuriile să se răcească înainte de a descărca mașina de spălat vase.

La încheierea programului

Mașina de spălat vase se oprește automat după terminarea programului. Oprțiți robinetul de apă după fiecare utilizare.

Dacă mașina de spălat vase este oprită folosind comutatorul de alimentare principal sau dacă alimentarea este oprită

Dacă programul mașinii de spălat vase nu a fost finalizat, programul întrerupt continuă când alimentarea este restabilită.

NOTĂ!

Este periculos să deschideți ușa în timpul spălării deoarece ați putea fi stropit cu apă fierbinte.

OBSERVAȚIE:






Țineți cont că în funcție de nivelul de murdărire a apei, parametrarea poate fi diferită.

Respectați recomandările producătorului de pe pachetul de detergent.

PROGRAMAREA MAȘINII DE SPĂLAT VASE**Tabelul ciclurilor de spălare**

Tabelul de mai jos indică ce programe sunt mai potrivite în funcție nivelul de resturi alimentare rămase pe vase și cât de mult detergent este necesar. Arată și alte informații despre programe.

(●) Înseamnă: Trebuie adăugată soluție de clătire în dozator.

Program	Descrierea ciclului	Detergent pre-spălare / spălare	Durata (min)	Energie (kWh)	Apă (L)	Soluție de clătire
 Spălare zilnică	Pre-spălare (35°C)					
	Spălare (60°C)	4/17g	60	1.10	15	●
	Clătire	(1 sau 2 buc.)				
	Clătire (60°C)					
	Uscare					
 Spălare dificilă	Pre-spălare (50 °C)					
	Spălare (65°C)	4/17g	205	1.621	17.8	●
	Clătire	(1 sau 2 buc.)				
	Clătire					
	Clătire (65°C)					
 Spălare rapidă	eco (*EN60436)					
	Spălare (45°C)	4/17g	220	0.951	11	●
	Clătire	(1 sau 2 buc.)				
	Clătire (60°C)					
	Uscare					
 Spălare rapidă	Spălare (35°C)	15g	20	0.41	11.2	○
	Clătire					
 Clătire și păstrare	Clătire (30°C)					
	Pre spălare	/	15	0.020	4	○

NOTE:

OBSERVAȚIE: ECO : Acest program este programul de test. Informații referitoare la testul de comparabilitate, în conformitate cu EN 60436

Setări

Reglarea consumului de sare

Mașina de spălat vase este reglată pentru a permite ajustarea în funcție de cantitatea de sare consumată, bazată pe duritatea apei folosite. Aceasta este destinată optimizării și personalizării nivelului de consum al sării. Vă rugăm să urmați pașii de mai jos pentru ajustarea consumului de sare.

1. Porniți aparatul;
2. Apăsați butonul mai mult de 5 secunde pentru a porni agentul de dedurizare a apei în 60 de secunde de la pornirea aparatului;
3. Apăsați butonul pentru program pentru a selecta setarea potrivită în conformitate cu mediul dumneavoastră local, setările se vor schimba conform următoarei secvențe:
H4->H5->H6->H1->H2->H3;
4. Apăsați butonul pornirea/oprirea pentru a finaliza modelul creat.

DURITATEA APEI				Selector de poziție	Consumul de sare (gram/ ciclu)
Germane °dH	franceze °fH	britanice °Clarke	Mmol/l		
0 - 5	0 - 9	0 - 6	0 - 0.94	H1-> Clătiți lumina luminos	0
6 - 11	10 - 20	7 - 14	1.0 - 2.0	H2-> Spălare rapidă Lumină luminoasă	9
12 - 17	21 - 30	15 - 21	2.1 - 3.0	H3-> Clătiți + lumină rapidă luminoasă	12
18 - 22	31 - 40	22 - 28	3.1 - 4.0	H4-> ECO Lumină luminoasă	20
23 - 34	41 - 60	29 - 42	4.1 - 6.0	H5-> ECO + Clătire lumină luminos	30
35 - 55	61 - 98	43 - 69	6.1 - 9.8	H6-> Eco + lumină rapidă luminoasă	60

1°dH=1.25 °Clarke=1.78 °fH=0.178mmol/l

Setările producătorului: H3

Pentru informații cu privire la duritatea apei furnizate, contactați furnizorul dumneavoastră local de apă.

Reglarea dispozitivului de clătire

Pentru a obține o performanță mai bună de uscare cu un agent de limpezire limitat, mașina de spălat vase este proiectată pentru a ajusta consumul de către utilizator. Urmați pașii de mai jos.

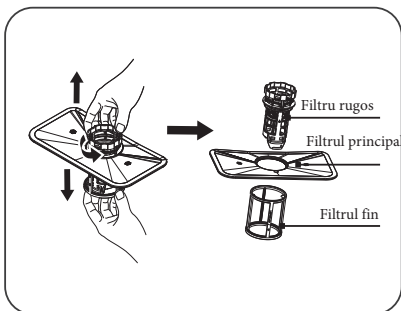
1. Porniți aparatul;
2. Deschideți ușa, în interval de 60 de secunde după pasul 1, apăsați butonul Program timp de mai mult de 5 secunde, apoi apăsați butonul jumătate de sarcină pentru a intra în modul de setare.
3. Apăsați butonul Program pentru a selecta setul corect în funcție de obiceiurile dvs. de utilizare, seturile se vor schimba în următoarea ordine:
D1->D2->D3->D4->D5->D1,
4. Apăsați butonul pornirea/oprirea pentru a finaliza modelul creat.

Selector de poziție	Cantitatea de agent de clătire (mL)
D1-> Clătiți lumina luminos	1.2
D2-> Spălare rapidă Lumină luminoasă	2.4
D3-> Clătiți + lumină rapidă luminoasă	3.6
D4-> ECO Lumină luminoasă	4.8
D5-> ECO + Clătire lumină luminos	6.0

Îngrijirea și curățarea

Sistemul de filtrare

Filtrul previne ca resturile mari de mâncare sau alte obiecte să ajungă în pompă. Reziduurile pot bloca filtrul, în acest caz, ele trebuie îndepărtate.



Sistemul de filtrare conține un filtru rugos, un filtru plat (Filtru principal) și un micro filtru (Filtru fin).

1 Filtru principal

Particulele de mâncare și murdărie care rămân în acest filtru sunt pulverizate de un jet special evacuate din mașină.

2 Filtru rugos

Resturile mai mari precum bucăți de os sau sticlă, care ar putea bloca evacuarea sunt prinse de filtrul rugos. Pentru a le îndepărta, strângeți ușor robinetul din partea superioară a acestui filtru și ridicați-l.

3 Filtru fin

Acest filtru oprește reziduuri de murdărie și mâncare în zona de scurgere a apei și previne ca acestea să fie redepozitate pe vase în timpul ciclului de spălare.

Asamblarea filtrului

Filtrul îndepărtează eficient particulele de mâncare din apa pentru spălat, permițând ca apa să fie reutilizată în timpul ciclului de spălare. Pentru o performanță și rezultate mai bune, filtrul trebuie curățat în mod regulat. Din acest motiv, este o idee bună să îndepărtează resturile mai mari de mâncare ce rămân în filtru după fiecare ciclu de spălare prin clătirea filtrului semicircular și a recipientului de sub apa care curge. Pentru a scoate sistemul de filtrare, trageți în sus de mâner.

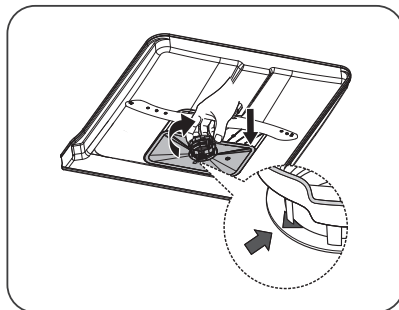
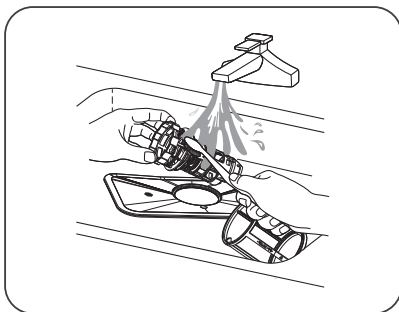
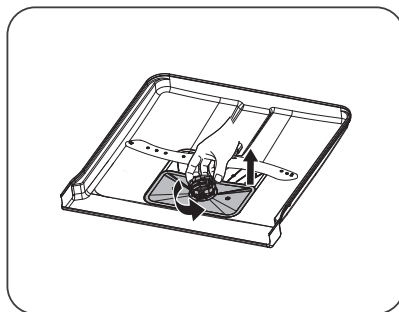
1. Răsuciți filtrul în sensul invers acelor de ceasornic.

2. Trageți în sus sistemul de filtrare.

NOTĂ!

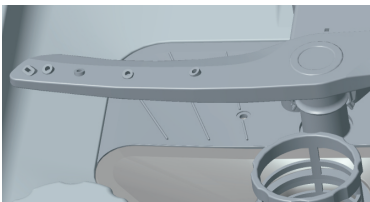
Mașina de spălat vase nu trebuie să fie utilizată fără filtrele montate pe poziție!

Rezultatele spălării pot fi afectate dacă filtrul grosier este montat incorect.



Brațele de stropire

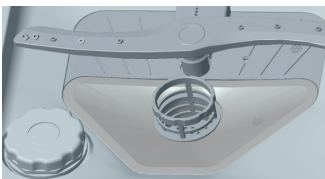
Uneori este posibil să se blocheze orificiile și rulmenții. Îndepărtați toate reziduurile utilizând un ac sau ceva similar. De asemenea, brațele de stropire au orificii dedesubt.



Pentru a facilita curățarea, puteți să îndepărtați brațele de stropire. Ulterior, nu uitați să le montați ferm înapoi pe poziție.

Brațul de stropire inferior

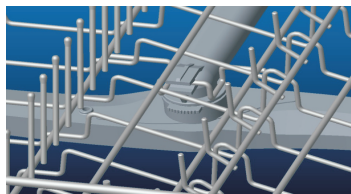
- Trageți brațul de stropire inferior drept în sus pentru a-l elibera.



Brațul de stropire superior

- 1 Trageți afară coșul superior.

- 2 Deșurubați rulmenții brațului de stropire în sens orar pentru a scoate brațul de stropire de la coșul superior.



Ușa

Când curățați marginile din jurul ușii, utilizați doar o cârpă ușor umezită (cu puțin agent de curățare, dacă este necesar).

Depuneri de calcar

Cuva mașinii de spălat vase este fabricată din oțel inoxidabil și este menținută curată prin utilizarea normală. Dacă aveți apă dură, se pot forma depuneri de calcar în mașina de spălat vase. În această situație, rulați programul Spălare dificilă cu două linguri de acid citric în compartimentul pentru detergent (cu nicio farfurie în mașină).

Panoul frontal

Mențineți butoanele curate și neafectate de grăsime. Curățați-le prin ștergere cu o cârpă uscată sau ușor umezită. Nu utilizați niciodată agenți de curățare – aceștia ar putea zgâria suprafața. Utilizați comutatorul de alimentare principal pentru a opri mașina de spălat vase înainte de a curăța butoanele pentru a evita orice activare neintenționată a butoanelor.

Depanarea

Tip defect pe afișaj	Acțiune	
Clătiți lumina luminos	Timp de admisie mai lung.	Robinetul nu este deschis sau admisia apei este restricționată sau presiunea apei este prea mică.
Clătiți + lumină rapidă luminoasă	Temperatura necesară nu este atinsă.	Defecțiunea elementului de încălzire.
ECO Lumină luminoasă	Revărsare.	Un element al mașinii de spălat vase prezintă scurgeri.
ECO + Clătire lumină + Spălare dificilă luminos	Problemă de comunicare între placa PCB principală și cea de afișaj.	Circuit deschis sau defecțiune electrică de comunicare.

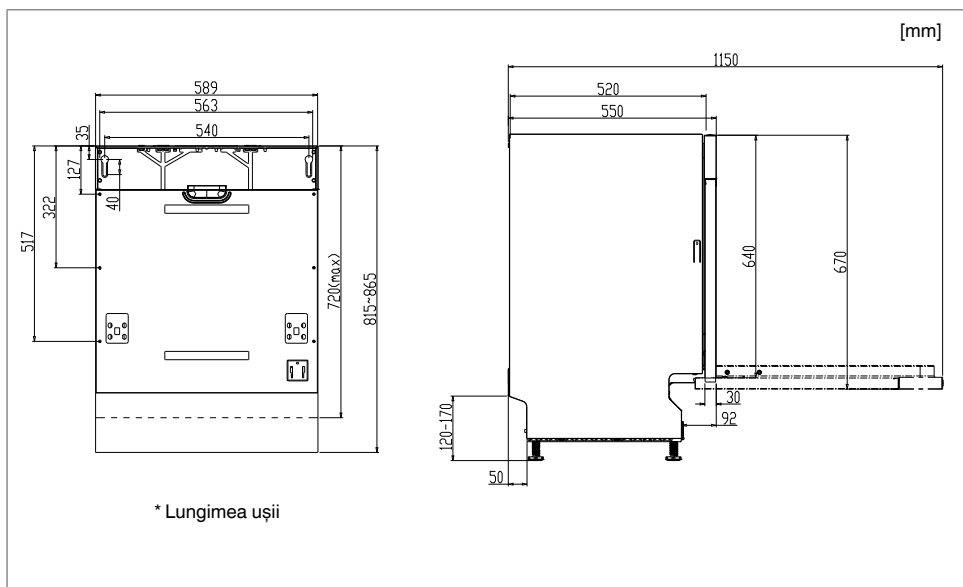
Problemă	Cauze posibile	Măsura
Butoanele nu reacționează când sunt apășate.	Ați apășat butoanele prea repede după deschiderea ușii.	Așteptați un moment și încercați din nou.
	Butoanele sunt murdare.	Curățați cu o cârpă uscată sau ușor umezită.
	Ușa este închisă.	Deschideți ușa. Butoanele reacționează la utilizare numai când ușa este deschisă.
Imposibil de închis ușa.	Coșurile nu sunt poziționate corect.	Verificați dacă sunt corect poziționate pe orizontală coșurile.
		Verificați dacă vasele nu blochează coșurile să gliseze corect pe poziție.

Problemă	Cauze posibile	Măsura
Mașina de spălat vase nu pornește.	Ușa nu este închisă corespunzător.	Verificați.
	Ați deschis mașina de spălat vase pentru a adăuga mai multe vase când un program era în funcțiune.	Închideți ușa și așteptați. După un anumit timp, mașina de spălat vase continuă programul.
	O siguranță fuzibilă sau un întrerupător automat a fost decuplat.	Verificați.
	Ștecărul nu este introdus în priză de perete.	Verificați.
	Robinetul de apă este închis.	Verificați.
	Inundație/scurgeri.	Verificați.
	Se aude un sunet huruitor (pompa de evacuare) de la mașina de spălat vase și nu se oprește când comutatorul principal este decuplat.	Închideți robinetul de apă. Scoateți ștecărul din priză și apălați la echipa de servicii.
	Verificați dacă a fost selectată opțiunea Pornire întârziată.	Dacă doriți să revocați opțiunea Pornire întârziată, apăsați și mențineți apăsat comutatorul de alimentare principal până când afișajul se stinge. Reporniți mașina de spălat vase.
Vasele nu sunt curate.	Brațele de stropire nu se rotesc.	Scoateți brațele și curățați-le. Verificați dacă vasele nu blochează brațele de stropire.
	Detergent învechit. Detergentul este un produs perisabil.	Evitați pachetele mari.
	Dozaj incorect de detergent.	Dozați în conformitate cu duritatea apei. Mult prea mult sau mult prea puțin detergent determină rezultate mai slabe la spălarea vaselor.
	Program de spălare a vaselor prea slab.	Selectați un program mai puternic.
	Vase încărcate incorect.	Nu acoperiți obiectele din porțelan cu boluri mari sau ceva asemănător. Evitați plasarea paharelor înalte în colțurile coșurilor.
	Paharele și ceștile s-au răsturnat în timpul programului.	Plasați vasele astfel încât să rămână stabile.
	Filtrul nu este montat corect.	Înșurubați ferm filtrul pe poziție Consultați secțiunea Îngrijirea și curățarea.
	Pete pe oțel inoxidabil sau argint.	Unele alimente, precum muștarul, maioneza, lămâia, oțetul, sarea și sosurile, pot cauza pete dacă sunt lăsate prea mult.
Toate obiectele din oțel inoxidabil pot cauza apariția petelor pe obiectele din argint dacă vin în contact în timpul spălării vaselor. De asemenea, aluminiul poate cauza producerea petelor pe vase.		Articolele din argint și din oțel inoxidabil nu trebuie să intre în contact în timpul spălării vaselor.

Problemă	Cauze posibile	Măsura
Pete sau pelicule pe vase.	Agent de dedurizare pierde sare.	Verificați strângerea corespunzătoare a capacului compartimentului de sare. În caz contrar, apelați la echipa de service.
	Setare incorectă a agentului de dedurizare a apei.	Consultați secțiunea Setări.
	Setare incorectă de dozaj al agentului de clătire.	Consultați secțiunile Înainte de a spăla pentru prima dată și Setări.
	Compartimentul pentru sare este gol.	Completați cu sare. Consultați secțiunea Înainte de a spăla pentru prima dată.
	Este utilizat detergentul 3-în-1/tot-în-1, iar setarea mod avansat (detergent 3-în-1/tot-în-1) este activată.	Dezactivați setarea mod avansat (detergent 3-în-1/tot-în-1) și completați cu sare și soluție de curățare.
	Temperatură prea înaltă și/sau prea mult detergent pot cauza corodarea cristalului. Din păcate, aceste deteriorări nu pot fi reparate, doar prevenite.	Spălați obiectele din cristal la o temperatură scăzută și cu cantitate considerată acoperitoare de detergent. Contactați producătorul de detergent.
Vasele au o peliculă aderentă albă/albăstră.	Setare de dozaj a agentului de clătire este prea înaltă.	Reduceți cantitatea. Consultați secțiunile Înainte de a spăla pentru prima dată și Setări. Dacă aveți apă cu nivel foarte scăzut de duritate, puteți dilua agentul de clătire în proporție de 50:50 cu apă.
Pete lăsate după spălare.	Rujul și ceaiul pot fi dificil de îndepărtat prin spălare.	Utilizați un detergent cu un agent de decolorare.
Sunet huruitor în timpul spălării vaselor.	Vasele nu sunt plasate corect sau brațele de stropire nu se rotesc.	Verificați dacă vasele sunt plasate corect. Rotiți brațele de stropire pentru a vă asigura că se pot roti.
Rămâne apă în mașina de spălat vase.	Furtunul de evacuare este blocat.	Scoateți furtunul de evacuare în locul unde se conectează la sifonul de scurgere la canalizare. Verificați dacă nu s-au strâns reziduuri. Este tăiată partea în formă de con a țevii la un diametru interior de cel puțin 14 mm?
	Răsucitură la furtunul de evacuare.	Verificați dacă furtunul nu are răsucituri și îndoituri ascuțite.
	Filtrele sunt blocate.	Curățați prefiltrul și filtrul subțire.
	Sfărâmături în pompa de evacuare.	Curățați pompa de evacuare. Consultați secțiunea Îngrijirea și curățarea.
Miros neplăcut în mașina de spălat vase.	Murdărie în jurul garniturilor și în colțuri.	Curățați cu o perie de spălat și un pulverizator spumant.
	Au fost selectate programe cu temperatură scăzută pentru o perioadă prelungită.	Executați un program cu temperatură mai înaltă aproximativ o dată pe lună.

Problemă	Cauze posibile	Măsura
Vasele nu sunt suficient de uscate.	Mașina de spălat vase nu este încărcată complet.	Încărcați complet mașinii de spălat vase.
	Trebuie să completați cu agent de clătire sau dozajul este setat prea redus.	Completați cu agent de clătire sau măriți dozajul agentului de clătire. Consultați secțiunile înainte de a spăla pentru prima dată și Setări.
	Este utilizat detergentul 3-în-1/tot-în-1, iar setarea mod avansat (detergent 3-în-1/tot-în-1) este activată.	Dezactivați setarea mod avansat (detergent 3-în-1/tot-în-1) și completați cu sare și soluție de curățare.
		Din momentul în care programul a fost finalizat, deschideți puțin ușa.

Instalarea



Este important să citiți și să urmați instrucțiunile și indicațiile de mai jos. Efectuați instalarea și conexiunea în conformitate cu instrucțiunile de instalare separate.

Instrucțiuni de protecție a muncii

- Conexiunile la electricitate, apă și evacuare trebuie să fie realizate de un specialist calificat.
- Respectați întotdeauna reglementările aplicabile pentru apă, evacuare și electricitate.
- Aveți grijă în timpul instalării! Purtați mănuși de protecție! Întotdeauna trebuie să fie două persoane!
- Așezați o tavă de protecție impermeabilă pe pardoseală, sub mașina de spălat vase, pentru a preveni deteriorările provocate de eventualele scurgeri de apă.
- Înainte de a fixa mașina de spălat pe poziție, testați mașina de spălat executând programul Clătire și păstrare. Verificați dacă mașina de spălat vase se umple cu apă și se golește. De asemenea, verificați dacă există scurgeri la conexiuni.

⚠ ATENȚIE!

Oprii alimentarea cu apă când instalați mașina de spălat vase!

⚠ ATENȚIE!

Ștecărul trebuie să fie deconectat sau alimentarea la priză trebuie să fie oprită în timp ce se efectuează lucrarea!

Configurare

- Dimensiunile de prindere și de conexiuni sunt incluse în instrucțiunile de instalare separate. Verificați dacă toate dimensiunile sunt corecte înainte de a începe instalarea. Rețineți că înălțimea ușii decorative poate fi reglată pentru a se potrivi altor accesorii.
- Asigurați-vă că zona pe care urmează să fie instalată mașina de spălat vase este fermă. Reglați picioarele reglabile astfel încât mașina de spălat vase să fie poziționată orizontal.

Conexiunea de evacuare

Consultați instrucțiunile de instalare separate pentru informațiile necesare.

Furtunul de evacuare poate fi extins până la maximum 3 m (lungimea totală a furtunului de evacuare nu trebuie să depășească 4,5 m). Toate țevile de îmbinare și conectare trebuie să aibă un diametru intern de cel puțin 14 mm. Totuși, în mod ideal furtunul de evacuare trebuie înlocuit cu un nou furtun fără îmbinări.

Nicio parte a furtunului de evacuare nu trebuie să fie poziționată la mai mult de 950 mm deasupra părții inferioare a mașinii de spălat vase. Furtunul nu trebuie orientat direct către o evacuare de pardoseală sau ceva similar. În astfel de cazuri, furtunul poate acționa ca un sifon și poate goli mașina de spălat vase.

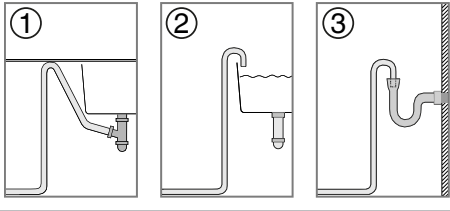
Furtunul trebuie întotdeauna să descarce la cel puțin 350 mm deasupra părții inferioare a mașinii.

Asigurați-vă că furtunul de evacuare nu este răsucit.

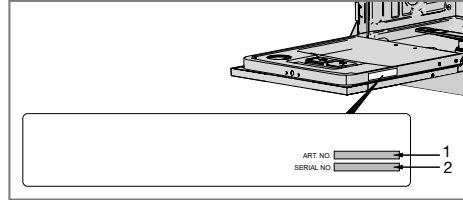
Service

NOTĂ!

Când furtunul de evacuare este poziționat la un ștuț de conexiune de pe sifonul de scurgere la canalizare (consultați ilustrația 1), vă rugăm să rețineți că furtunul trebuie să fie atașat la aceeași înălțime pe care o are partea de jos a scurgerii, în caz contrar apa de vase din canal poate pătrunde înapoi în mașina de spălat vase. Pentru alte conexiuni alternative, consultați ilustrațiile 2 și 3.



Citiți capitolul Depanarea înainte de a contacta echipa de service. Oferiți detaliile menționate pe placa indicatoare unde se află seria produsului și toate datele de contact. Includeți codul articolului (1) și numărul de serie (2).



Conexiunea la alimentare cu apă

Utilizați numai furtunul de alimentare livrat cu mașina de spălat vase. Nu reutilizați furtunuri vechi sau alte furtunuri de alimentare de rezervă.

Teava de alimentare trebuie să fie prevăzută cu un robinet de închidere. Robinetul de închidere trebuie să fie ușor accesibil, astfel încât apa să poată fi oprită dacă mașina de spălat vase trebuie mutată.

Din momentul în care instalarea este finalizată, robinetul de închidere trebuie să fie deschis pentru a permite ca presiunea să se stabilizeze un timp și pentru a verifica dacă toate conexiunile sunt strânse.

Conectați la apă rece...

Dacă utilizați petrol sau electricitate pentru a încălzi locuința.

Conectați la apă fierbinte (max. 70 °C)...

Dacă utilizați încălzirea de zonă, energia solară sau energia geotermală pentru a încălzi locuința. Alegând o conexiune de apă fierbinte reduceți duratele programelor și micșorați consumul de energie al mașinii de spălat vase.

Conexiunea electrică

Informațiile despre conexiunea electrică pot fi găsite pe plăcuța cu numărul de serie. Această specificație trebuie să corespundă cu sursa de alimentare electrică.

Mașina de spălat vase trebuie să fie conectată la o priză cu împământare.

Priza electrică de perete trebuie să se afle în afara zonei de instalare pentru a fi ușor accesibilă după instalarea mașinii de spălat vase. Nu utilizați prelungitoare!

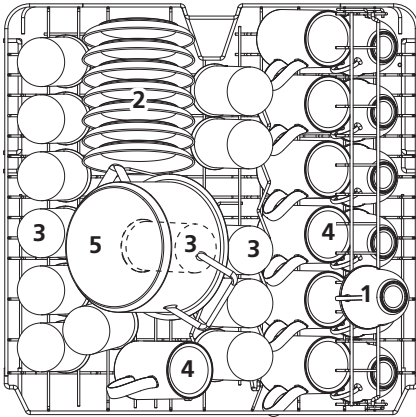
NOTĂ!

Reparațiile și întreținerea privitoare la siguranță și performanță trebuie să fie realizate de un specialist calificat.

Informații pentru institute de testare

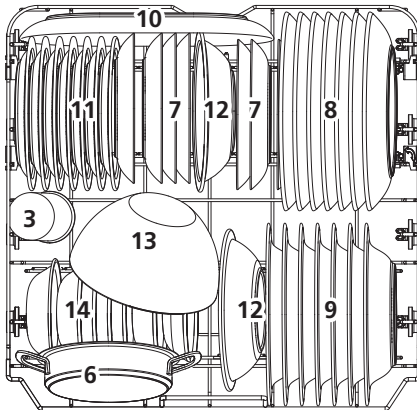
A kosarak megtöltése az En60436-nek megfelelően:

1.Felső kosár



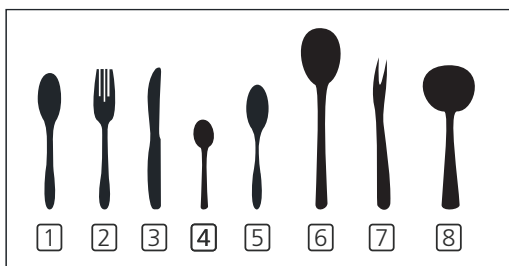
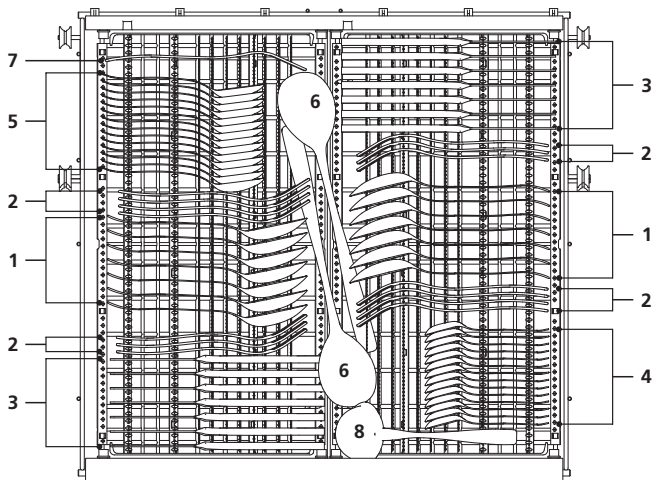
Number	
1	Cești
2	Farfuriore
3	Pahare
4	Căni
5	Oală de mici dimensiuni

2.Alsó kosár



Number	
6	Vas pentru cuptor
7	Farurii pentru desert
8	Farfuria întinse
9	Farfuria adânci
10	Platou oval
11	Farfuria pentru desert din melamină
12	Bol din melamină
13	Bol din sticlă
14	Boluri pentru desert

3. Coșul pentru tacâmuri



Număr	
1	Linguri pentru supă
2	Furculițe
3	Cuțițe
4	Linguriță pentru ceai
5	Lingurițe pentru desert
6	Lingură de servire
7	Furculițe pentru servire
8	Lingură pentru sosuri

Informații pentru testele de comparabilitate
în conformitate cu EN 60436

Capacitate: 11 seturi

Poziția coșului superior: poziția inferioară

Program: ECO

Setările aditivului pentru clătire: Max

Setările balsamului: H3