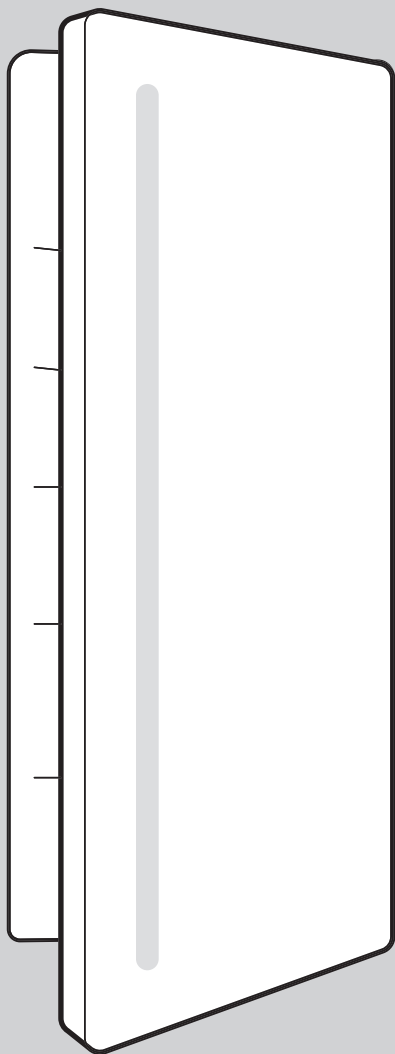


gorenje

SK

SK

NÁVOD NA POUŽITIE CHLADNIČKY





Podrobnejšie pokyny a tipy nájdete na:
<http://www.gorenje.com>

Dôležité poznámky a opatrenia

Pred prvým použitím spotrebiča

Pred pripojením spotrebiča do elektrickej siete si pozorne prečítajte tento návod na použitie, ktorý opisuje spotrebič a jeho správne a bezpečné použitie. Návod na použitie platí pre viacero typov/modelov spotrebiča; preto sa nemusia všetky tu opísané nastavenia a vybavenie vzťahovať na váš spotrebič. Odporúčame ponechať si tento návod na použitie do budúcnosti a pripojiť ho k spotrebiču v prípade jeho ďalšieho predaja.

Skontrolujte, či nie je spotrebič poškodený alebo nevykazuje žiadne chyby. Ak zistíte, že je váš spotrebič poškodený, oznámte to predajcovi, od ktorého ste ho kúpili.

Pred pripojením spotrebiča do elektrickej siete nechajte spotrebič stáť vo vertikálnej polohe minimálne 2 hodiny. Takto znížite riziko porúch v dôsledku prepravy chladiaceho systému.

Dôležité bezpečnostné pokyny

⚠ NEBEZPEČENSTVO POŽIARU!
Varovanie! Nebezpečenstvo požiaru /horľavé materiály.

Spotrebič musíte pripojiť do elektrickej siete a uzemniť v súlade s platnými normami a predpismi.

VAROVANIE! Na zadnú stranu spotrebiča neinštalujte prenosné zásuvky ani prenosné zdroje napájania.

Pred čistením spotrebiča ho odpojte od elektrickej siete (vyberte napájací kábel zo zásuvky).

⚠ NEBEZPEČENSTVO ÚRAZU ELEKTRICKÝM PRÚDOM!
Ak je napájací kábel poškodený, musí ho vymeniť výrobca, jeho servisný pracovník alebo podobne kvalifikované osoby, aby sa tak zabránilo nebezpečenstvu.

⚠ NEBEZPEČENSTVO ÚRAZU ELEKTRICKÝM PRÚDOM!
Varovanie! Pri umiestňovaní zariadenia sa uistite, že prívodný kábel nie je zachytený alebo poškodený.

⚠ NEBEZPEČENSTVO ÚRAZU ELEKTRICKÝM PRÚDOM!
Ak LED osvetlenie nefunguje, obráťte sa na servisného technika. Nepokúšajte sa opravovať LED osvetlenie svojpomocne, pretože hrozí nebezpečenstvo kontaktu s vysokým napätím!

VAROVANIE!
UPOZORNENIE! Vo vnútri spotrebiča nepoužívajte žiadne elektrické zariadenia okrem tých, ktoré povoľuje výrobca tejto chladničky s mrazničkou.

VAROVANIE!
UPOZORNENIE! Nepoužívajte mechanické pomôcky alebo iné prostriedky na urýchlenie priebehu rozmrazovania okrem tých, ktoré odporúča výrobca.

VAROVANIE!
UPOZORNENIE! Uistite sa, že je spotrebič nainštalovaný podľa návodu, aby ste sa vyhli nebezpečenstvu spôsobenému jeho zlou stabilitou.

Nebezpečenstvo omrzlín

Mrazené potraviny si nikdy nedávajte do úst a ani ich nechytajte, pretože to môže spôsobiť omrzliny.

Ochrana detí a citlivých osôb

Spotrebič nesmú používať osoby (vrátane detí) so zníženými fyzickými, zmyslovými alebo duševnými schopnosťami alebo nedostatkom skúseností a znalostí, pokiaľ nie sú pod dohľadom osoby zodpovednej za ich bezpečnosť alebo pokiaľ neboli poučené o používaní spotrebiča.

Deti by mali byť pod dozorom, aby sa zabezpečilo, že sa nebudú hrať so spotrebičom.

Deti nesmú vykonávať údržbu a čistenie bez dohľadu.

Odstráňte obal určený na ochranu spotrebiča alebo jeho jednotlivých častí počas prepravy a uchovávajte ho mimo dosahu detí. Predstavuje riziko poranenia alebo zadusenía.

Pri likvidácii použitého spotrebiča odpojte napájací kábel, odstráňte dvere a police nechajte v ňom. Takto zamedzíte tomu, aby sa deti v spotrebiči zavreli, prípadne vymkli.

Len pre európske trhy

Tento spotrebič môžu používať deti staršie ako 8 rokov a osoby so zníženými fyzickými, zmyslovými alebo mentálnymi schopnosťami alebo s nedostatkom skúseností a znalostí za predpokladu, že sú pod dohľadom zodpovedných osôb alebo boli poučené o správnom používaní spotrebiča a nebezpečenstvách spojených s jeho používaním.

Deti sa so spotrebičom nesmú hrať.

Deti nesmú vykonávať údržbu a čistenie bez dohľadu.

Deti vo veku od 3 do 8 rokov môžu chladničku plniť a vyprázdňovať.

Upozornenia ohľadom chladiwa

Spotrebič obsahuje malé množstvo plynu R600a, ktorý je šetrný k životnému prostrediu, no zároveň horľavý. Uistite sa, že žiadne časti chladiaceho systému nie sú poškodené. Únik plynu nie je nebezpečný pre životné prostredie, ale môže spôsobiť poranenie očí alebo požiar.

V prípade úniku plynu poriadne miestnosť vyvetrajte, odpojte spotrebič zo siete a zavolajte servisného technika.

Dôležité informácie ohľadom použitia spotrebiča

VAROVANIE! Tento spotrebič je určený pre použitie v domácnosti a na podobné účely, ako napr.:

- v kuchynkách pre personál v obchodoch, kanceláriách a iných pracovných prostrediach;
- na farmách a pre klientov v hoteloch, motelloch a iných obytných budovách,
- v zariadeniach, ktoré ponúkajú nocľah s raňajkami;
- na katering a podobné použitie, ktoré nesúvisí s predajom.



VAROVANIE!

UPOZORNENIE! Udržujte vetracie otvory v kryte spotrebiča alebo v zabudovanej štruktúre voľné a priechodné.

Spotrebič nesmiete používať vonku ani ho vystavovať dažďu.

Vo vnútri tohto spotrebiča neskladujte výbušné látky, ako napríklad spreje s horľavým obsahom.

V prípade, že spotrebič bude mimo prevádzky dlhšiu dobu, vypnite ho pomocou príslušného tlačidla a odpojte ho zo siete. Vyprázdňte spotrebič, rozmrazte ho, vyčistite a nechajte dvere pootvorené.

V prípade chyby alebo poruchy napájania mrazničku neotvárajte, pokiaľ nebola vypnutá viac ako 16 hodín. Po uplynutí tejto doby mrazené potraviny použite alebo zaistite, aby boli dostatočne chladené (napr. v náhradnom spotrebiči).

Technické informácie o spotrebiči

Typový štítok sa nachádza vo vnútri spotrebiča. Sú na ňom uvedené údaje týkajúce sa elektrického napätia, celkového (brutto) a úžitkového (netto) objemu, typu a množstva chladiwa a informácie o triedach klímy.

Ak je typový štítok v inom jazyku, ako ste zvolili, alebo v jazyku, ktorý sa vo vašej krajine nepoužíva, vymeňte ho za ten, ktorý je súčasťou dodávky.



VAROVANIE!

UPOZORNENIE! Nepoškodzujte chladiaci okruh.

Inštalácia a pripojenie

Výber miestnosti

- Spotrebič inštalujte v suchej a dobre vetranej miestnosti. Spotrebič bude pracovať správne, ak bude okolitá teplota v intervale uvedenom v tabuľke. Trieda spotrebiča je uvedená na typovom štítku/nálepke so základnými informáciami o spotrebiči.

Popis	Trieda	Rozsah okolitej teploty v °C	Relatívna vlhkosť vzduchu
Rozšírená mierna	SN	+10 do +32	≤75%

Pokračovanie predchádzajúcej tabuľky

Popis	Trieda	Rozsah okolitej teploty v °C	Relatívna vlhkosť vzduchu
Mierna	N	+16 do +32	
Subtropická	ST	+16 do +38	
Tropická	T	+16 do +43	

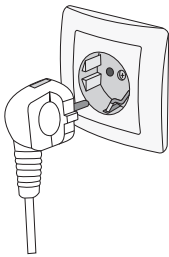


INFORMÁCIA!

Po inštalácii spotrebiča musíte mať dobrý prístup k zástrčke!

- V časti kuchynskej linky určenej na vstavaný spotrebič by mal byť voľný priestor aspoň 200 cm², aby sa zabezpečila dostatočná cirkulácia vzduchu. Z hornej časti spotrebiča vychádza vzduch von, preto sa snažte nezakrývať otvor určený na vývod vzduchu. V opačnom prípade sa môže spotrebič poškodiť.

Pripojenie spotrebiča do siete



- Spotrebič pripojte do elektrickej siete pomocou napájacieho kábla. Zásuvka v stene by mala byť vybavená chráničom (bezpečnostná zásuvka). Nominálne napätie a frekvencia sú uvedené na typovom štítku/nálepke so základnými informáciami o spotrebiči.
- Spotrebič musíte pripojiť do elektrickej siete a uzemniť v súlade s platnými normami a predpismi. Spotrebič znesie krátkodobé odchýlky od nominálneho napätia, nie však väčšie ako +/- 6 %.

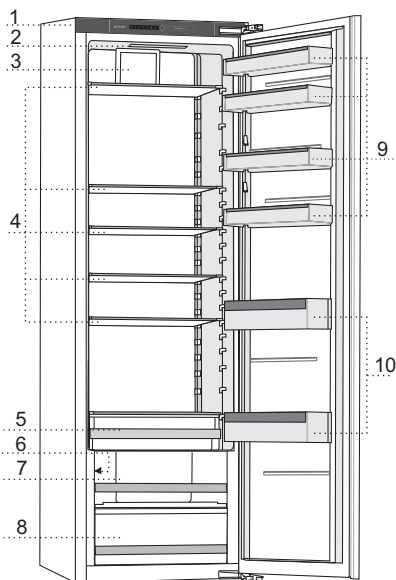
Zmena smeru otvárania dverí a inštalácia vstavaného spotrebiča do kuchynskej skrinky

Postup pre zmenu otvárania dverí spotrebiča a inštaláciu spotrebiča do skrinky je popísaný v samostatných pokynoch pre inštaláciu, ktoré sú uvedené v priloženom návode na použitie.

Opis spotrebiča

Vnútrné vybavenie spotrebiča sa môže líšiť v závislosti od modelu.

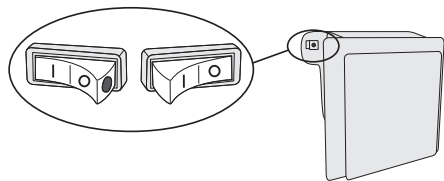
Tento výrobok obsahuje svetelný zdroj triedy energetickej účinnosti E.



1. Ovládacia jednotka
2. LED osvetlenie
3. Ventilátor s ionizátorom *
4. Sklenené poličky
5. Zásuvka FreshZone*
6. Osvetlenie VitaLight*
7. Zásuvka na ovocie a zeleninu s reguláciou vlhkosti*
8. Zásuvka na ovocie a zeleninu
9. Nízke dvierkové regály
10. Polička na fľaše

* Platí len pre určité modely

Zapnutie/vypnutie ionizátora (Platí len pre určité modely)



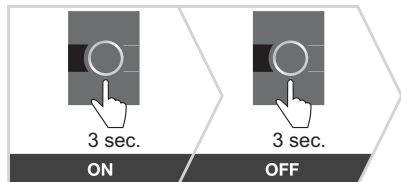
Zapnutý = I Vypnutý = O

Keď je ionizátor zapnutý, na spínači môžete vidieť červenú bodku.

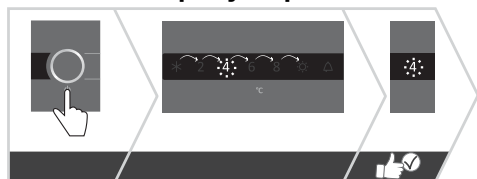
Ovládanie spotrebiča



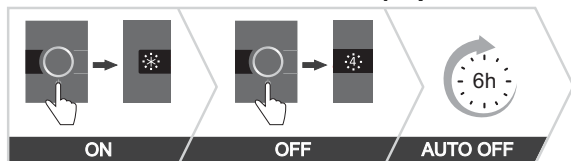
Vypnutie/zapnutie spotrebiča



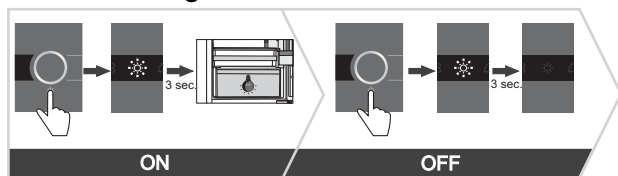
Nastavenie teploty v spotrebiči



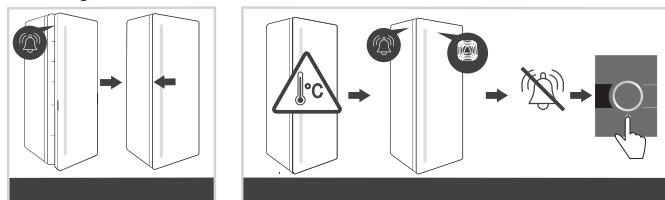
Funkcia intenzívne chladenie (super chladenie) (*)



Funkcia VitaLight



Alarmy



Uskladňovanie potravín v chladničke

Dôležité upozornenia týkajúce sa uskladnenia potravín

INFORMÁCIA!

Správne používanie spotrebiča, vhodné balenie, udržiavanie správnej teploty a dodržiavanie hygieny potravín má rozhodujúci vplyv na kvalitu uskladňovania potravín.

Dodržiujte dátumy spotreby potravín uvedené na obale.

Potraviny uložené v chladničke by ste mali skladovať v uzatvorených nádobách alebo vhodnom balení, aby ste zabránili ich vytekaniu alebo prijímaniu pachov a vlhkosti.

V chladničke neuskładňujte horľavé, prchavé a výbušné látky.

Fľaše s vysokým obsahom alkoholu by mali byť nepriedušne uzatvorené a skladované vo zvislej polohe.

Niektoré organické roztoky, éterické oleje v citrónovej a pomarančovej kôre a pod. môžu poškodiť plastové povrchy v prípade dlhšieho kontaktu a spôsobiť poškodenie a predčasné starnutie týchto materiálov.

Nepříjemný zápach upozorňuje na nedostatočnú čistotu spotrebiča alebo skazený obsah (pozri „Čistenie spotrebiča“).

Ak odchádzate z domu na dlhšiu dobu, vyberte z chladničky jedlo, ktoré sa môže pokaziť.

Prevenia kontaminácie potravín

Dodržiavajte nižšie uvedené pokyny, aby ste zabránili kontaminácii potravín:

- Časté a dlhotrvajúce otváranie dvierok zariadenia môže spôsobiť výrazné zvýšenie teploty v priestoroch zariadenia.
- Pravidelne čistite povrchy, ktoré môžu prísť do styku s potravinami a taktiež prístupný odvodňovací systém.
- Surové mäso a ryby skladujte v chladničke vo vhodných nádobách tak, aby neboli v kontakte s inými potravinami, alebo aby z nich nekvapkalo na iné potraviny
- Ak ostane chladnička dlhší čas prázdna, tak ju vypnite, odmrazte, vyčistite, vysušte a nechajte dvierka otvorené, aby sa v nej netvorili plesne.

Údržba



Čistenie filtra vlhkosti



Ochrana životného prostredia

Balenie je vyrobené z materiálov šetrných k životnému prostrediu, ktoré sa dajú recyklovať, zlikvidovať alebo zničiť bez poškodenia životného prostredia.

Likvidácia starého spotrebiča

Aby ste chránili životné prostredie, odovzdajte starý spotrebič do autorizovaného zberného strediska domácich spotrebičov.

Predtým urobte nasledovné:

- odpojte spotrebič zo siete;
- nenechávajte deti hrať sa s ním.



■ Značka na výrobku alebo na jeho obale znamená, že s výrobkom by sa nemalo narábať ako s bežným domovým odpadom. Výrobok by sa mal odniesť do autorizovaného centra určeného na spracovanie odpadu z elektrických a elektronických zariadení. Správna likvidácia výrobku pomôže zabrániť negatívnym vplyvom na životné prostredie a zdravie ľudí, ktoré by sa mohli objaviť v prípade nesprávnej likvidácie výrobku. Pre podrobnejšie informácie o likvidácii a spracovaní výrobku kontaktujte príslušný miestny orgán zodpovedný za spracovanie odpadov, spoločnosť na likvidáciu odpadov alebo obchod, v ktorom ste výrobok zakúpili.

gorenje

GORENJE Slovakia, d.o.o. Polianky 5A 841 01 Bratislava, Slovensko
bezplatná asistenčná linka: 0800 105 505 www.gorenje.sk



640703-a1

