

gorenje

Асхана комбайны



MMC700W

Пайдалану жөніндегі басшылық KZ

KZ

Пайдалану жөніндегі нұсқаулық.....00

Жалпы сипаттама

1. Жылдамдықтарды ауыстырып қосқыш
2. Коп функциялы корпусы ашуға арналған батырма
3. Тостаған қақпағы
4. Тот баспайтын болаттан жасалған тостаған
5. Коп функциялы корпус
6. Бұлғауыш
7. Қамырға арналған ілмек
8. Кесетін пышақ

Қауіпті

Мотор блогын суға батырмаңыз және оны ағып жатқан су астына қоймаңыз.

Маңызды ескертулер

Төменде берілген пайдалану жөніндегі нұсқаулықты мұқият оқып шығыңыз. Болашақта анықтамалық материал ретінде қолдану үшін осы басшылықты сақтап қойыңыз. Аспап қолданылмайтын кезде, құрастыру немесе бөлшектеу алдында, сонымен қатар тазаламас бұрын аспапты өшіріңіз және штепселді розеткадан ажыратыңыз. Саусағыңызды аспаптың қозғалып тұрған бөлшектері мен саңылауларынан алыста ұстаңыз. Аспап тек үйде қолдануға ғана арналған.

Егер аспап осы нұсқаулыққа сәйкес қолданылмаған болса, өндіруші ешқандай кепілдік бермейді.

Балаларға аспаппен ойнауға рұқсат етпеңіз.

Қосылған аспапты қараусыз қалдырмаңыз.

Аспапты жалғау алдында аспапта көрсетілген номиналды кернеудің жергілікті электр желісінің кернеуіне сәйкес келетініне көз жеткізіңіз.

Электр энергиясына дұрыс жалғамаған жағдайда кепілдіктің күші жойылады. Жұмысты аяқтағаннан кейін, тазалау кезінде аспапты желіден ажыратыңыз.

Аспаптың кез келген бұзылуын анықтаған кезде **аспапты қолдануды тоқтатыңыз** және жақын жердегі Gorenje сервис орталығына хабарласыңыз.

Аспапты пайдалану мен тазалаудан басқа, онымен жасалатын кез келген жұмыс авторлық құқығы бар сервис орталығында жүргізілуі тиіс. Аспапты, желілік шнурды және ашаны суға немесе кез келген сұйықтыққа батырмаңыз.

Шнурдың аспаптан, әсіресе балалардың қолы жететін жерлерде, аспаптың ыстық бөлшектеріне, сондай-ақ басқа да жылу көздеріне және өткір жиектерге жақын жерлерге салбырап тұруына жол бермеңіз.

Егер желілік шнур немесе аша бүлінген болса, аспапты қолданбаңыз. Қауіптің алдын алу үшін авторлық құқығы бар сервис орталығына хабарласыңыз.

Құрамында металл бар заттарды қысқа толқынды пешке салмаңыз.

Бөлшектерді ауыстыру, аспапты тазалау немесе аспаптың қозғалып тұратын бөлшектеріне қол тигізу алдында аспапты желіден ажыратыңыз.

Аспап жұмыс жасап тұрған кезде бұлғауышқа, кесетін пышаққа және қамырға арналған ілмекке қолыңызды тигізбеңіз.

Уақыт бірлігінде тек бір керек-жарақты ғана қолданыңыз. Аспаппен бір ретте 6 минуттан артық жұмыс жасамаңыз. Жұмысты жалғастырмас бұрын аспапты 30 минут суытып алыңыз. Бұл аспапты 8 жастан асқан балалар қолдана алады; физикалық, сезімталдық және ақыл-ой қабілеттері шектелген адамдар; құрылғымен жұмыс жасау тәжірибесі жоқ және оны қалай қолдану керегін білмейтін адамдар тек бақылаумен және қауіпсіз қолдануды және оған байланысты қауіптерді қамтамасыз ететін адамдардың бақылауымен және басшылығымен ғана қолдана алады. Балалардың аспаппен ойнамауын қадағалаңыз.

Тазалауды және қызмет көрсетуді 8 жасқа толмаған балалар орындамауы не болмаса ересектердің бақылауымен жасауы тиіс.

Аспапты өз бетіңізше жөндеуге тырыспаңыз; оның орнына оны жақын жердегі сервис орталығына немесе уәкілетті сервис агентіне жөндеуге алып барыңыз.

Шу деңгейі: 72 дБ(А)

Бұл аспап Электрлік және электронды жабдықтардың қалдықтарын қолдану туралы 2012/19/EU еуропа деректемесіне сәйкес таңбаланған (Waste Electrical and Electronic Equipment – WEEE). Осы деректеме ЕО барлық елдерінде қолданылатын электрлік және электронды жабдықтардың қалдықтарын жинау және кәдеге жарату бойынша талаптарды анықтайды.

Маңызды

Аспапты әрқашан тегіс, тұрақты бетке орналастырыңыз.

Аспап тек үйде қолдануға ғана арналған. Gorenje ұсынбаған қосалқы бөлшектерді қолданбаңыз.. Әйтпесе, аспаптың кепілдігі күшін жояды.

Пайдалануды бастамас бұрын

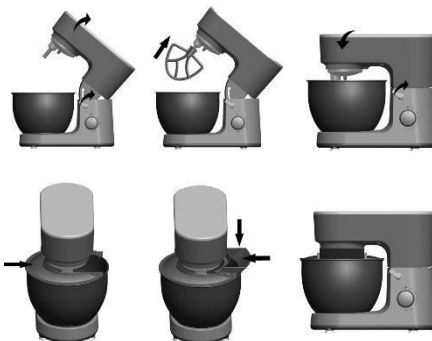
Барлық алмалы-салмалы бөлшектерді жуыңыз. ('Тазалау' тарауын қараңыз).

Ашаны розеткаға қосар алдында аспаптың дұрыс құрастырылғанын тексеріп алыңыз.

Желілік шнурды электр желісіне қосыңыз.

Аспабын пайдалану

КЕСУ/ ШАБУ/ КӨПІРТУ:



Ингредиенттердің сипатына байланысты қақпағы бар тостаған (4) 0,7 кг қамыр дайындау үшін қолданыла алады.

1. Алғаш қолдану алдында бөлшектердің барлығын сабынды сумен жуыңыз, шайыңыз және кептіріңіз.
2. Көп функциялы корпусты (5) ашу үшін (2) батырманы басыңыз және оны вертикаль күйге көтеріңіз.
3. Тостағанды сырт еткен дыбыс шыққанға дейін бұрау арқылы (4) аспапқа салыңыз, содан соң оған ингредиенттерді өлшеу жөніндегі нұсқаулықта көрсетілгендей өлшеу арқылы салыңыз.

4. Тостаған қақпағын толтыруға арналған саңылау аспаптың алдыңғы бөлігінде орналасатындай тәсілмен орналастырыңыз.
5. Аспап тұтқасын өзіңізге қарай сырт еткен дыбыс шыққанша және тұрақты күйге жеткенше төрттен бірге бұрау арқылы қажетті бөлшекті (6), (7), (8) саңылауға салыңыз.
6. Мультифункционалды корпусы горизонталь күйге түсіріңіз және батырманы қайта басыңыз (сырт еткен дыбыс естисіз).
7. Дайындау кезінде қақпақты ашу арқылы ингредиенттерді сала аласыз.
8. Аспап жұмысын тоқтату үшін батырманы (1) кейін қарай 0-ге бұраңыз.
9. Аспапты тегіс, таза әрі құрғақ бетке орналастырыңыз және оны желіден ажыратыңыз.

РЕЦЕПТЕР

Қамырдан қарапайым паста

500г қарапайым ұн
4 жұмыртқа
2.5 мл тұз
2.5 мл май
Су қажетінше

Бүтін дәнді ұннан паста

500г еленбеген ұн
4 жұмыртқа
2.5 мл тұз
2.5 мл май
Су қажетінше

Росса пастасы

500 г қарапайым немесе еленбеген ұн
3 жұмыртқа
75г езілген томат
2.5 мл тұз
2.5 мл май
Су қажетінше

Тазалау

Аспапты желіден ажыратыңыз.
Электрлік қозғалтқыш блогын суға батыруға немесе ағын сумен жууға тыйым салынады. Оның орнына аспапты дымқыл шүберекпен сүртіңіз.
Барынша тез тазалау үшін қолданып болған соң бөлшектерді бірден алып тастаңыз.
Миксер құралдарын толықтай алып тастаңыз.
Пышақтарды сақтықпен қолданыңыз, өйткені жиектері өте өткір.

Бөлшек	Тағам	Максимум	Жұмыс уақыты	Жылдамдық	Пісіру
Ет тартқыш	Крем (38% майдан тұрады)	250мл	10минут	Мин-Макс	/
	Жұмыртқа ақуызы	12дана	3 минут		/
Қамырға арналған ілмек	Ұн	1350гр	10 минут	Мин-Макс	/
	Тұз	15 гр			
	Ашытқы	20 гр			
	Қант	10 гр			
	Су	936 гр			
	Май	20 гр			
Кесетін пышақ	Ұн	100 гр	5 минут	Мин-Макс	/
	Қант ұнтағы	100 гр			
	Маргарин	100 гр			
	Жұмыртқа	2 дана			

Қоршаған ортаны қорғау

Қызмет ету мерзімі аяқталғаннан кейін аспапты тұрмыстық қалдықтармен бірге лақтырмаңыз. Оны одан әрі жою үшін мамандандырылған жерге жіберіңіз. Осылайша қоршаған ортаны қорғауға көмектесесіз.

Кепілдік және қызмет көрсету

Қосымша ақпарат алу үшін немесе қандай да бір мәселелер туындаған жағдайда өз еліңіздегі Сатып алушыларды қолдау қызметіне хабарласыңыз (орталық телефонының нөмірі кепілдік талонында көрсетілген). Егер мұндай орталық еліңізде болмаса, жергілікті Gorenje сауда ұйымына немесе Gorenje Domestic Appliances компаниясының сатып алушыларды қолдау бөліміне хабарласыңыз.

Авторлық құқығы бар сервис орталықтарының мекенжайлары мен телефон нөмірлері “Кепілді міндеттемелер” кітапшасында немесе кепілдік талонында көрсетілген.

Тек үйде қолдануға арналған! Өндіруші өзгерістер енгізуге құқылы.

**GORENJE
АСПАПТЫ ТИІМДІ ҚОЛДАНУДЫ ТІЛЕЙДІ!**

Өндіруші өзгерістер енгізуге құқылы!