

The logo is a decorative, light beige oval with a double-line border and ornate flourishes at the top and bottom. It contains the text "Classico" in a large, dark brown serif font, with "collection" in a smaller, dark brown sans-serif font below it.

Classico
collection



Εγχειρίδιο οδηγιών / Φούρνος μικροκυμάτων

ΕΛ 4

ΑΓΑΠΗΤΕ ΠΕΛΑΤΗ

Σας ευχαριστούμε ειλικρινά για την αγορά σας. Σύντομα θα διαπιστώσετε ότι μπορείτε να βασίζεστε στα προϊόντα μας. Για να διευκολύνουμε τη χρήση της συσκευής, περιλαμβάνουμε το παρόν αναλυτικό εγχειρίδιο οδηγιών χρήσης.

Οι οδηγίες θα σας βοηθήσουν να εξοικειωθείτε με τη νέα σας συσκευή. Διαβάστε τις προσεκτικά πριν χρησιμοποιήσετε τη συσκευή για πρώτη φορά.

Σε κάθε περίπτωση, βεβαιωθείτε ότι η συσκευή σας παραδόθηκε άθικτη. Αν εντοπίσετε οποιαδήποτε ζημιά που συνέβη κατά τη μεταφορά, επικοινωνήστε με το κατάστημα λιανικής πώλησης ή την τοποθεσία από όπου παραδόθηκε το προϊόν. Θα βρείτε τον αριθμό τηλεφώνου στην απόδειξη ή το παραστατικό παράδοσης.

Σας ευχόμαστε να ευχαριστηθείτε τη νέα σας οικιακή συσκευή.



Η συσκευή προορίζεται για οικιακή χρήση για θέρμανση τροφίμων και ροφημάτων με χρήση ηλεκτρομαγνητικής ενέργειας. Χρήση σε εσωτερικούς χώρους μόνο.

ΟΔΗΓΙΕΣ ΧΡΗΣΗΣ

Αυτές οι οδηγίες προορίζονται για τον χρήστη.

Περιγράψουν τη συσκευή και τον τρόπο χρήσης της. Ισχύουν επίσης για διαφορετικούς τύπους συσκευών. Επομένως, ενδέχεται να βρείτε ορισμένες περιγραφές λειτουργιών που δεν ισχύουν για τη συσκευή σας.



Μην αγγίζετε ποτέ τις επιφάνειες των συσκευών θέρμανσης ή μαγειρέματος. Θα ζεσταθούν κατά τη λειτουργία. Διατηρείτε τα παιδιά σε απόσταση ασφαλείας. Υπάρχει κίνδυνος εγκαύματος!



Ενέργεια μικροκυμάτων & υψηλή τάση!
Μην αφαιρείτε το κάλυμμα.

ΠΡΟΣΟΧΗ! Η συσκευή και τα προσβάσιμα σε αυτήν μέρη ζεσταίνονται κατά τη χρήση. Πρέπει να προσέχετε ώστε να αποφεύγεται η επαφή με τα θερμαντικά στοιχεία. Διατηρείτε μακριά τα παιδιά ηλικίας κάτω των 8 ετών, εκτός αν βρίσκονται υπό συνεχή επίβλεψη. Τα παιδιά πρέπει να βρίσκονται υπό επιτήρηση για να διασφαλιστεί ότι δεν παίζουν με τη συσκευή.

Αυτή η συσκευή μπορεί να χρησιμοποιηθεί από παιδιά ηλικίας από 8 ετών και άνω και από άτομα με μειωμένες σωματικές, αισθητηριακές ή διανοητικές ικανότητες ή έλλειψη εμπειρίας και γνώσης, αν χρησιμοποιούν το προϊόν υπό επίβλεψη ή έχουν λάβει οδηγίες για την χρήση της συσκευής με ασφαλή τρόπο και έχουν κατανοήσει τους κινδύνους που ενέχονται. Τα παιδιά δεν πρέπει να παίζουν με τη συσκευή. Ο καθαρισμός και η συντήρηση δεν πρέπει να γίνονται από παιδιά εκτός εάν είναι μεγαλύτερα των 8 ετών και υπό επίβλεψη.

Διατηρείτε τη συσκευή και το καλώδιο της μακριά από παιδιά κάτω των 8 ετών.

- **ΠΡΟΕΙΔΟΠΟΙΗΣΗ:** Όταν η συσκευή βρίσκεται σε συνδυσασμένη λειτουργία, τα παιδιά θα πρέπει να χρησιμοποιούν τον φούρνο μόνο υπό επίβλεψη, λόγω των υψηλών θερμοκρασιών που αναπτύσσονται μέσα στον φούρνο. (Μόνο για το μοντέλο με λειτουργία γκριλ).

- **ΠΡΟΕΙΔΟΠΟΙΗΣΗ:** Εάν η πόρτα ή οι τσιμούχες της πόρτας έχουν υποστεί ζημιά, ο φούρνος δεν πρέπει να λειτουργεί μέχρι να επισκευαστεί από ένα κατάλληλο άτομο.
- **ΠΡΟΕΙΔΟΠΟΙΗΣΗ:** Είναι επικίνδυνο για οποιονδήποτε άλλο εκτός από το κατάλληλο άτομο να πραγματοποιήσει οποιαδήποτε εργασία συντήρησης ή επισκευής που περιλαμβάνει αφαίρεση του καλύμματος που προστατεύει από την έκθεση στην ενέργεια μικροκυμάτων.
- **ΠΡΟΕΙΔΟΠΟΙΗΣΗ:** Τα υγρά και άλλα τρόφιμα δεν πρέπει να θερμαίνονται σε σφραγισμένα δοχεία, καθώς μπορεί να εκραγούν.
- Θα πρέπει να επιβλέπετε τα παιδιά για να εξασφαλίσετε ότι δεν παίζουν με τη συσκευή.
- Μην αφαιρείτε τα πέλματα του φούρνου. Μην εμποδίζετε τους αεραγωγούς του φούρνου.
- Χρησιμοποιείτε μόνο σκεύη που είναι κατάλληλα για χρήση σε φούρνους μικροκυμάτων.
- Όταν ζεσταίνετε φαγητό σε πλαστικά ή χάρτινα δοχεία, να παρακολουθείτε τον φούρνο γιατί υπάρχει κίνδυνος ανάφλεξης.
- Εάν παρατηρήσετε καπνό, απενεργοποιήστε ή αποσυνδέστε τη συσκευή και κρατήστε την πόρτα κλειστή για να περιοριστούν οι φλόγες.
- Η θέρμανση ποτών στα μικροκύματα μπορεί να οδηγήσει σε καθυστερημένο βρασμό με έκρηξη, επομένως πρέπει να λαμβάνεται μέριμνα κατά τον χειρισμό του δοχείου.
- Το περιεχόμενο των μπιμπερό και των βάζων με βρεφικές τροφές θα πρέπει να ανακινείται ή να αναδεύεται και να ελέγχεται η θερμοκρασία του πριν καταναλωθεί, για να αποτραπούν εγκαύματα.
- Τα αβγά με το κέλυφός τους και τα βραστά αβγά δεν θα πρέπει να ζεσταίνονται σε φούρνους μικροκυμάτων, καθώς ενδέχεται να εκραγούν ακόμη και μετά το ζέσταμα στον φούρνο μικροκυμάτων.

- Όταν καθαρίζετε τις επιφάνειες της πόρτας, τις τσιμούχες της πόρτας ή τον θάλαμο του φούρνου, να χρησιμοποιείτε μόνο ήπια, μη διαβρωτικά προϊόντα καθαρισμού ή απορρυπαντικά και να τα εφαρμόζετε με σφουγγάρι ή μαλακό πανί.
- Ο φούρνος πρέπει να καθαρίζεται τακτικά και να αφαιρούνται τυχόν υπολείμματα φαγητού.
- Η μη διατήρηση του φούρνου σε καθαρή κατάσταση μπορεί να οδηγήσει σε φθορά της επιφάνειας, η οποία θα μπορούσε να επηρεάσει αρνητικά τη διάρκεια ζωής της συσκευής και ενδεχομένως να οδηγήσει σε επικίνδυνη κατάσταση.
- Εάν το καλώδιο παροχής ρεύματος πάθει βλάβη, πρέπει να αντικατασταθεί από τον κατασκευαστή, τον αντιπρόσωπο του για την παροχή υπηρεσιών συντήρησης ή από άτομα με αντίστοιχα προσόντα για την αποτροπή κινδύνων.
- Μην αφήνετε το καλώδιο να κρέμεται πάνω από την άκρη του τραπεζιού ή του πάγκου εργασίας.
- Μην συνδέετε ποτέ αυτή τη συσκευή σε εξωτερικό χρονοδιακόπτη ή σύστημα τηλεχειρισμού προκειμένου να αποφύγετε μια επικίνδυνη κατάσταση.
- Ποτέ μην αντικαθιστάτε τον λαμπτήρα στο εσωτερικό του φούρνου. Πρέπει πάντα να αντικαθίσταται από το τμήμα επισκευών της Gorenje.
- Μην καθαρίζετε τη συσκευή με καθαριστικά ατμού, καθαριστικά υψηλής πίεσης, αιχμηρά αντικείμενα, διαβρωτικά καθαριστικά και λειαντικά σφουγγάρια και καθαριστικά λεκέδων.

Παρακάτω παρατίθενται, όπως συμβαίνει με όλες τις συσκευές, ορισμένοι κανόνες που πρέπει να τηρούνται και διασφαλίσεις για να εξασφαλίσετε την κορυφαία απόδοση αυτού του φούρνου:

- Μη χρησιμοποιείτε τον φούρνο για οποιονδήποτε άλλο σκοπό εκτός από την προετοιμασία φαγητού, όπως για το στένγνωμα ρούχων, χαρτιού ή άλλων ειδών που δεν είναι τρόφιμα, ή για αποστείρωση.
- Μη χρησιμοποιείτε τον φούρνο όταν είναι άδειος. Αυτό θα μπορούσε να προκαλέσει ζημιά στο φούρνο.
- Μη χρησιμοποιείτε τον θάλαμο του φούρνου ως χώρο αποθήκευσης για χαρτιά, βιβλία μαγειρικής κλπ.
- Μη μαγειρεύετε τρόφιμα που περιβάλλονται από μεμβράνη, όπως κρόκους αυγών, πατάτες, συκώτι κοτόπουλου, χωρίς πρώτα να τρυπήσετε τη μεμβράνη σε πολλά σημεία με ένα πιρούνι.
- Μην εισαγάγετε κανένα αντικείμενο στα ανοίγματα του εξωτερικού περιβλήματος.
- Μην αφαιρείτε ποτέ εξαρτήματα από το φούρνο, όπως πέλματα, συνδέσμους, βίδες κλπ.
- Τοποθετήστε το φαγητό μέσα ή πάνω σε κατάλληλο μαγειρικό σκεύος πριν το βάλετε στον φούρνο.

ΣΗΜΑΝΤΙΚΟ – ΣΚΕΥΗ ΜΑΓΕΙΡΙΚΗΣ ΠΟΥ ΔΕΝ ΠΡΕΠΕΙ ΝΑ ΧΡΗΣΙΜΟΠΟΙΕΙΤΕ ΣΤΟΝ ΦΟΥΡΝΟ ΜΙΚΡΟΚΥΜΑΤΩΝ ΣΑΣ

- Μη χρησιμοποιείτε μεταλλικά τηγάνια ή πιάτα με μεταλλικές λαβές.
- Μη χρησιμοποιείτε τίποτα με μεταλλική επένδυση.
- Μη χρησιμοποιείτε σύρματα καλυμμένα με χαρτί σε πλαστικές σακούλες.
- Μη χρησιμοποιείτε πιάτα μελαμίνης καθώς περιέχουν υλικό που απορροφά την ενέργεια μικροκυμάτων. Αυτό μπορεί να προκαλέσει ράγισμα ή κάψιμο των πιάτων και θα επιβραδύνει τη διαδικασία μαγειρέματος.
- Μη χρησιμοποιείτε σκεύη Centura Tableware. Το γλάσο δεν είναι κατάλληλο για χρήση σε φούρνο μικροκυμάτων. Δεν πρέπει να χρησιμοποιούνται κούπες με κλειστή λαβή Corelle Livingware.
- Μη μαγειρεύετε σε δοχεία με περιορισμένο άνοιγμα, όπως μπουκάλια λαδιού ή σφραγισμένα μπουκάλια λαδιού, καθώς αυτά τα δοχεία μπορεί να εκραγούν εάν θερμανθούν σε φούρνο μικροκυμάτων.
- Μη χρησιμοποιείτε συμβατικά θερμόμετρα κρέατος ή ζαχαροπλαστικής.
- Υπάρχουν διαθέσιμα θερμόμετρα ειδικά για μαγείρεμα σε φούρνο μικροκυμάτων. Αυτά μπορούν να χρησιμοποιηθούν.
- Τα σκεύη μικροκυμάτων πρέπει να χρησιμοποιούνται μόνο σύμφωνα με τις οδηγίες του κατασκευαστή.

- Μην επιχειρήσετε να τηγανίσετε φαγητά σε αυτόν τον φούρνο.
- Να θυμάστε ότι ο φούρνος μικροκυμάτων θερμαίνει μόνο το υγρό σε ένα δοχείο και όχι το ίδιο το δοχείο.
- Ως εκ τούτου, ακόμη και αν το καπάκι ενός δοχείου δεν είναι ζεστό στην αφή όταν αφαιρείται από τον φούρνο, να θυμάστε ότι το φαγητό/υγρό στο εσωτερικό θα απελευθερώσει την ίδια ποσότητα ατμού ή/και πιτσιλισματος όταν αφαιρείται το καπάκι όπως στο συμβατικό μαγείρεμα.
- Ελέγχετε πάντα τη θερμοκρασία του μαγειρεμένου φαγητού, ειδικά αν ζεσταίνετε ή μαγειρεύετε φαγητό/υγρό για μωρά. Συνιστάται να μην καταναλώνετε ποτέ φαγητό/υγρό κατευθείαν από τον φούρνο, αλλά αφήστε το να σταθεί για λίγα λεπτά και ανακατέψτε το φαγητό/υγρό για να κατανεμηθεί ομοιόμορφα η θερμότητα.
- Τα τρόφιμα που περιέχουν μείγμα λίπους και νερού, π.χ. ζωμός, πρέπει να παραμένουν για 30–60 δευτερόλεπτα στον φούρνο αφού τον σβήσετε. Αυτό γίνεται για να επιτρέψει στο μείγμα να καθίσει και να αποφευχθεί η δημιουργία φυσαλίδων όταν τοποθετείται ένα κουτάλι στο φαγητό/υγρό ή όταν προστίθεται ένας κύβος ζωμού.
- Όταν ετοιμάζετε/μαγειρεύετε φαγητό/υγρό, να θυμάστε ότι υπάρχουν ορισμένα τρόφιμα, π.χ. χριστουγεννιάτικες πουτίγκες, μαρμελάδα και κιμάς, που ζεσταίνονται πολύ γρήγορα. Όταν ζεσταίνετε ή μαγειρεύετε τρόφιμα με υψηλή περιεκτικότητα σε λιπαρά ή ζάχαρη, μη χρησιμοποιείτε πλαστικά δοχεία.
- Το μαγειρικό σκεύος μπορεί να ζεσταθεί εξαιτίας της θερμότητας που μεταφέρεται από το θερμαινόμενο φαγητό. Αυτό ισχύει ιδιαίτερα εάν η πλαστική μεμβράνη έχει καλύψει το πάνω μέρος και τις λαβές του σκεύους. Μπορεί να χρειαστούν γάντια για το χειρισμό του σκεύους.
- Για να μειώσετε τον κίνδυνο πυρκαγιάς στην κοιλότητα του φούρνου:
 - a) Μη μαγειρεύετε το φαγητό περισσότερο από όσο πρέπει. Φροντίστε προσεκτικά τον φούρνο μικροκυμάτων εάν τοποθετήσετε χαρτί, πλαστικό ή άλλα εύφλεκτα υλικά μέσα στον φούρνο για να διευκολύνετε το μαγείρεμα.
 - b) Αφαιρέστε τα σύρματα από τις συσκευασίες πριν τις τοποθετήσετε στον φούρνο.
 - c) Εάν αναφλεγούν υλικά στο εσωτερικό του φούρνου, κρατήστε την πόρτα του φούρνου κλειστή, απενεργοποιήστε τον φούρνο από τον επιτοίχιο διακόπτη ή κλείστε την τροφοδοσία στην ασφάλεια ή στον πίνακα του διακόπτη κυκλώματος.

ΠΙΝΑΚΑΣ ΕΛΕΓΧΟΥ

1

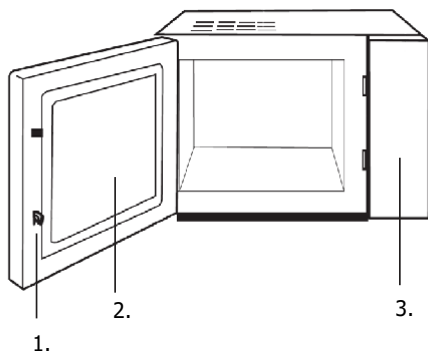


- Κουμπί χρονοδιακόπτη (0-30 λεπτά)

2

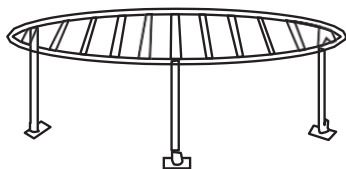


- Κουμπί ελέγχου ισχύος μαγειρέματος



1. Σύστημα κλειδώματος ασφαλείας πόρτας
2. Παράθυρο φούρνου
3. Πίνακας ελέγχου

Σχάρα ψησίματος – Να χρησιμοποιείται μόνο για το ψήσιμο φαγητού ή στη λειτουργία συνδυασμού.



ΔΙΑΚΟΠΗ ΜΑΓΕΙΡΕΜΑΤΟΣ

1. **Για να κάνετε προσωρινή διακοπή, ανοίξτε την πόρτα. Αποτέλεσμα: Το μαγειρέμα σταματά. Για να συνεχίσετε το μαγειρέμα κλείστε την πόρτα.**
2. **Για να κάνετε οριστική διακοπή, γυρίστε το κουμπί του χρονοδιακόπτη στο «0».**

ΑΠΟΨΥΞΗ

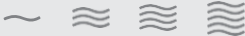


Η λειτουργία απόψυξης σας επιτρέπει να αποψύχετε κρέας, πουλερικά και ψάρια. Τοποθετήστε πρώτα τα κατεψυγμένα τρόφιμα στο κέντρο της κοιλότητας και κλείστε την πόρτα.

1. Γυρίστε το κουμπί ελέγχου ισχύος μαγειρέματος στην επιλογή DEFROST (ΑΠΟΨΥΞΗ).
2. Γυρίστε το κουμπί του χρονοδιακόπτη για να επιλέξετε τον επιθυμητό χρόνο. Το φως του φούρνου ανάβει.

ΣΗΜΕΙΩΣΗ: Ο φούρνος μικροκυμάτων θα λειτουργήσει μέχρι τη λήξη του καθορισμένου χρόνου. Ένα ηχητικό σήμα θα ακουστεί όταν λήξει ο χρόνος. Μπορείτε να αλλάξετε τον χρόνο μαγειρέματος όποτε θέλετε.

ΜΑΓΕΙΡΕΜΑ ΜΕ ΜΙΚΡΟΚΥΜΑΤΑ



Η ακόλουθη διαδικασία περιγράφει τον τρόπο μαγειρέματος ή αναθέρμανσης των τροφίμων. Ελέγχετε πάντα τις ρυθμίσεις μαγειρέματος προτού απομακρυνθείτε από τον φούρνο. Τοποθετήστε πρώτα τα τρόφιμα στο κέντρο της κοιλότητας και κλείστε την πόρτα.

1. Ρυθμίστε το επίπεδο ισχύος περιστρέφοντας το κουμπί ελέγχου ισχύος μαγειρέματος (17, 33, 55, 77, 100%).
2. Ρυθμίστε τον χρόνο περιστρέφοντας το κουμπί του χρονοδιακόπτη. Το φως του φούρνου ανάβει.

ΣΗΜΕΙΩΣΗ: Ο φούρνος μικροκυμάτων θα λειτουργήσει μέχρι τη λήξη του καθορισμένου χρόνου. Ένα ηχητικό σήμα θα ακουστεί όταν λήξει ο χρόνος. Μπορείτε να αλλάξετε τον χρόνο μαγειρέματος όποτε θέλετε.

ΓΚΡΙΛ



Το ψήσιμο στο γκριλ είναι ιδιαίτερα χρήσιμο για λεπτές φέτες κρέατος, μπριζόλες, παιδάκια, κεμπάπ, λουκάνικα ή κομμάτια κοτόπουλου. Είναι επίσης κατάλληλο για ζεστά σάντουιτς και πιάτα ογκρατέν.

Για παράδειγμα, ας υποθέσουμε ότι θέλετε να ψήσετε στο γκριλ για 12 λεπτά. Ανοίξτε την πόρτα, τοποθετήστε το φαγητό στο φούρνο και κλείστε την.

1. Ρυθμίστε το επίπεδο ισχύος στρέφοντας το κουμπί ελέγχου ισχύος μαγειρέματος στη θέση GRILL (ΓΚΡΙΛ).
2. Ρυθμίστε τον χρόνο περιστρέφοντας το κουμπί του χρονοδιακόπτη στα 12 λεπτά. Το φως του φούρνου ανάβει.

ΣΗΜΕΙΩΣΗ: Ο φούρνος μικροκυμάτων θα λειτουργήσει μέχρι τη λήξη του καθορισμένου χρόνου. Ένα ηχητικό σήμα θα ακουστεί όταν λήξει ο χρόνος. Μπορείτε να αλλάξετε τον χρόνο μαγειρέματος όποτε θέλετε.

ΣΥΝΔΥΑΣΤΙΚΟ ΜΑΓΕΙΡΕΜΑ 1



30% του χρόνου μαγείρεμα στον φούρνο μικροκυμάτων, 70% μαγείρεμα στο γκριλ. Για ψάρια ή ογκρατέν.

Ας υποθέσουμε ότι θέλετε να επιλέξετε το συνδυαστικό μαγείρεμα 1 και τον χρόνο μαγειρέματος στα 25 λεπτά. Ανοίξτε την πόρτα, τοποθετήστε το φαγητό στο φούρνο και κλείστε την.

1. Ρυθμίστε το επίπεδο ισχύος στρέφοντας το κουμπί ελέγχου ισχύος μαγειρέματος στη θέση COMB 1 (ΣΥΝΔΥΑΣΤΙΚΟ ΜΑΓΕΙΡΕΜΑ 1).
2. Ρυθμίστε τον χρόνο περιστρέφοντας το κουμπί του χρονοδιακόπτη στα 25 λεπτά. Το φως του φούρνου ανάβει.

ΣΗΜΕΙΩΣΗ: Ο φούρνος μικροκυμάτων θα λειτουργήσει μέχρι τη λήξη του καθορισμένου χρόνου. Ένα ηχητικό σήμα θα ακουστεί όταν λήξει ο χρόνος. Μπορείτε να αλλάξετε τον χρόνο μαγειρέματος όποτε θέλετε.

ΣΥΝΔΥΑΣΤΙΚΟ ΜΑΓΕΙΡΕΜΑ 2



49% του χρόνου μαγείρεμα στον φούρνο μικροκυμάτων, 51% μαγείρεμα στο γκριλ. Για πουτίγκες, ομελέτες, ψητές πατάτες και πουλερικά.

Ας υποθέσουμε ότι θέλετε να επιλέξετε το συνδυαστικό μαγείρεμα 2 και τον χρόνο μαγειρέματος στα 25 λεπτά. Ανοίξτε την πόρτα, τοποθετήστε το φαγητό στο φούρνο και κλείστε την.

1. Ρυθμίστε το επίπεδο ισχύος στρέφοντας το κουμπί ελέγχου ισχύος μαγειρέματος στη θέση COMB 2 (ΣΥΝΔΥΑΣΤΙΚΟ ΜΑΓΕΙΡΕΜΑ 2).
2. Ρυθμίστε τον χρόνο περιστρέφοντας το κουμπί του χρονοδιακόπτη στα 25 λεπτά. Το φως του φούρνου ανάβει.

ΣΗΜΕΙΩΣΗ: Ο φούρνος μικροκυμάτων θα λειτουργήσει μέχρι τη λήξη του καθορισμένου χρόνου. Ένα ηχητικό σήμα θα ακουστεί όταν λήξει ο χρόνος. Μπορείτε να αλλάξετε τον χρόνο μαγειρέματος όποτε θέλετε.

ΣΥΝΔΥΑΣΤΙΚΟ ΜΑΓΕΙΡΕΜΑ 3



67% του χρόνου μαγείρεμα στον φούρνο μικροκυμάτων, 33% μαγείρεμα στο γκριλ. Για πουτίγκες, ομελέτες, ψητές πατάτες και πουλερικά.

Ας υποθέσουμε ότι θέλετε να επιλέξετε το συνδυαστικό μαγείρεμα 3 και τον χρόνο μαγειρέματος στα 25 λεπτά. Ανοίξτε την πόρτα, τοποθετήστε το φαγητό στο φούρνο και κλείστε την.

1. Ρυθμίστε το επίπεδο ισχύος στρέφοντας το κουμπί ελέγχου ισχύος μαγειρέματος στη θέση COMB 3 (ΣΥΝΔΥΑΣΤΙΚΟ ΜΑΓΕΙΡΕΜΑ 3).
2. Ρυθμίστε τον χρόνο περιστρέφοντας το κουμπί του χρονοδιακόπτη στα 25 λεπτά. Το φως του φούρνου ανάβει.

ΣΗΜΕΙΩΣΗ: Ο φούρνος μικροκυμάτων θα λειτουργήσει μέχρι τη λήξη του καθορισμένου χρόνου. Ένα ηχητικό σήμα θα ακουστεί όταν λήξει ο χρόνος. Μπορείτε να αλλάξετε τον χρόνο μαγειρέματος όποτε θέλετε.

- Απενεργοποιήστε τον φούρνο και αφαιρέστε το καλώδιο παροχής ρεύματος από την πρίζα πριν τον καθαρισμό.
- Διατηρήστε το εσωτερικό του φούρνου καθαρό. Όταν κολλήσουν στα τοιχώματα του φούρνου πιτσιλιές από τρόφιμα ή χυμένα υγρά, σκουπίστε τα με ένα νωπό πανί. Δεν συνιστάται η χρήση σκληρού απορρυπαντικού ή διαβρωτικών.
- Η εξωτερική επιφάνεια του φούρνου πρέπει να καθαρίζεται με ένα νωπό πανί. Για την αποφυγή βλάβης στη λειτουργία των εσωτερικών μερών του φούρνου, δεν πρέπει να διαρρέει νερό στα ανοίγματα εξαερισμού.
- Μην αφήνετε τον πίνακα ελέγχου να βραχεί. Καθαρίστε με ένα μαλακό, νωπό πανί. Μη χρησιμοποιείτε απορρυπαντικά, διαβρωτικά ή σπρέι στον πίνακα ελέγχου.
- Αν συσσωρεύεται ατμός μέσα ή γύρω από το εξωτερικό της πόρτας του φούρνου, σκουπίστε με ένα μαλακό πανί. Αυτό μπορεί να συμβεί όταν ο φούρνος μικροκυμάτων λειτουργεί υπό συνθήκες υψηλής υγρασίας και σε καμία περίπτωση δεν υποδεικνύει δυσλειτουργία της συσκευής.
- Απομακρύνετε τις μυρωδιές από τον φούρνο σας συνδυάζοντας ένα φλιτζάνι νερό με τον χυμό και τη φλούδα ενός λεμονιού σε ένα βαθύ μπολ που μπορεί να χρησιμοποιηθεί σε φούρνο μικροκυμάτων. Βάλτε το στα μικροκύματα για 5 λεπτά, σκουπίστε καλά και στεγνώστε με ένα μαλακό πανί.

ΠΕΡΙΒΑΛΛΟΝ

Μην απορρίψετε τη συσκευή μαζί με τα συνήθη οικιακά απορρίμματα στο τέλος του κύκλου ζωής της. Αντ' αυτού, παραδώστε τη σε ένα επίσημο σημείο συλλογής για ανακύκλωση. Με αυτόν τον τρόπο, θα βοηθήσετε στη διατήρηση του περιβάλλοντος.

ΕΓΚΑΤΑΣΤΑΣΗ

1. Βεβαιωθείτε ότι όλα τα υλικά συσκευασίας έχουν αφαιρεθεί από το εσωτερικό της πόρτας.
2. Επιθεωρήστε τον φούρνο μετά την αποσυσκευασία για τυχόν οπτικές ζημιές όπως:
 - Κακώς ευθυγραμμισμένη πόρτα
 - Χαλασμένη πόρτα
 - Χτυπήματα ή τρύπες στο παράθυρο και την οθόνη της πόρτας
 - Χτυπήματα στον θάλαμοΑν κάτι από τα παραπάνω είναι ορατό, ΜΗ χρησιμοποιείτε τον φούρνο.
3. Αυτός ο φούρνος μικροκυμάτων ζυγίζει 15,5 κιλά και πρέπει να τοποθετηθεί σε οριζόντια επιφάνεια αρκετά ισχυρή ώστε να αντέχει αυτό το βάρος.
4. Ο φούρνος πρέπει να τοποθετηθεί μακριά από υψηλές θερμοκρασίες και ατμούς.
5. ΜΗΝ τοποθετείτε τίποτα πάνω στον φούρνο.
6. Όπως με κάθε συσκευή, απαιτείται στενή επίβλεψη όταν χρησιμοποιείται από παιδιά.
7. Βεβαιωθείτε ότι η πρίζα εναλλασσόμενου ρεύματος είναι εύκολα προσβάσιμη, ώστε το βύσμα να μπορεί να αφαιρεθεί γρήγορα σε περίπτωση έκτακτης ανάγκης. Διαφορετικά, θα πρέπει να είναι δυνατή η αποσύνδεση της συσκευής χρησιμοποιώντας έναν διακόπτη κυκλώματος. Στην περίπτωση αυτή, εξετάζονται οι ισχύουσες διατάξεις των προτύπων ηλεκτρικής ασφάλειας.
Το προϊόν πρέπει να συνδεθεί σωστά σε γειωμένη πρίζα με μονοφασικό εναλλασσόμενο ρεύμα (230 V/50 Hz).
ΠΡΟΣΟΧΗ! ΑΥΤΗ Η ΣΥΣΚΕΥΗ ΠΡΕΠΕΙ ΝΑ ΓΕΙΩΝΕΤΑΙ!
8. Αυτός ο φούρνος απαιτεί είσοδο 1,3 kVA. Σας προτείνουμε να συμβουλευτείτε έναν επαγγελματία επισκευών κατά την εγκατάσταση του φούρνου.

ΠΡΟΣΟΧΗ: Αυτός ο φούρνος προστατεύεται εσωτερικά από ασφάλεια 250 V, 10 Amp.

ΠΡΟΔΙΑΓΡΑΦΕΣ

Κατανάλωση ενέργειας	220-240V~50Hz, 1280W
Ισχύς εξόδου	800W
Θερμαντήρας σχάρας	1100W
Συχνότητα λειτουργίας	2450MHz
Εξωτερικές διαστάσεις	592 χιλ. (Π) x 390 χιλ. (Υ) x 346 χιλ.(Β)
Χωρητικότητα φούρνου	23 λίτρα
Καθαρό βάρος	15,5 κ., κατά προσέγγιση
Επίπεδο θορύβου	Lc < 58 dB (A)



Αυτή η συσκευή φέρει σήμανση σύμφωνα με την Ευρωπαϊκή Οδηγία 2012/19/ΕΕ για τα Απόβλητα Ηλεκτρικού και Ηλεκτρονικού Εξοπλισμού (WEEE). Αυτή η κατευθυντήρια γραμμή αποτελεί το πλαίσιο μιας πανευρωπαϊκής ισχύος της επιστροφής και της ανακύκλωσης σε απόβλητα ηλεκτρικού και ηλεκτρονικού εξοπλισμού.

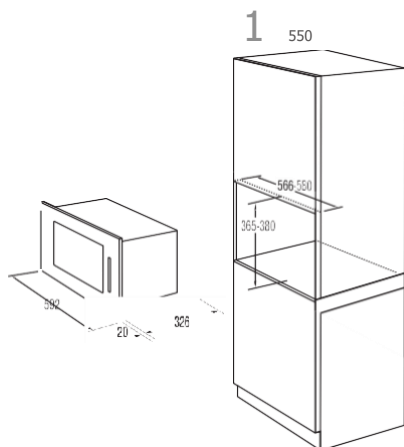
ΡΑΔΙΟΠΑΡΕΜΒΟΛΕΣ

Ο φούρνος μικροκυμάτων μπορεί να προκαλέσει παρεμβολές στο ραδιόφωνο, την τηλεόραση ή σε παρόμοιο εξοπλισμό. Όταν εμφανίζονται παρεμβολές, μπορεί να εξαιρεθούν ή να μειωθούν με τις ακόλουθες διαδικασίες.

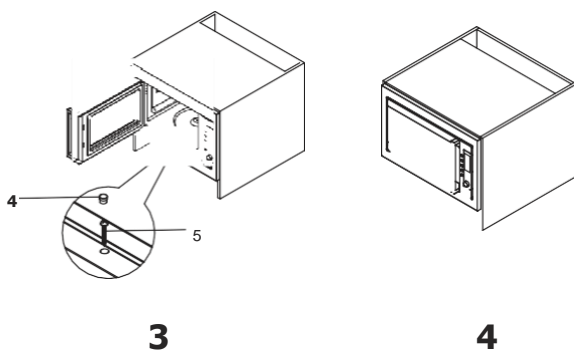
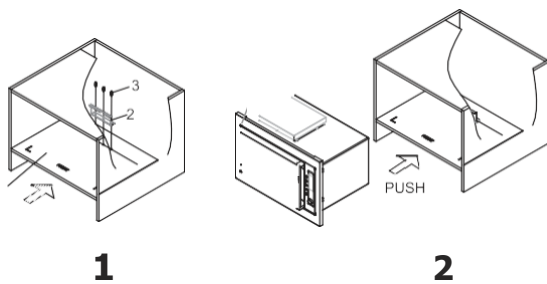
- Καθαρίστε την πόρτα και την επιφάνεια σφράγισης του φούρνου.
- Τοποθετήστε το ραδιόφωνο, την τηλεόραση κ.λπ. όσο το δυνατόν πιο μακριά από τον φούρνο μικροκυμάτων σας.
- Χρησιμοποιήστε μια σωστά εγκατεστημένη κεραία για το ραδιόφωνο, την τηλεόρασή σας κ.λπ. για να έχετε ισχυρή λήψη σήματος.

ΔΙΑΤΗΡΟΥΜΕ ΤΟ ΔΙΚΑΙΩΜΑ ΝΑ ΚΑΝΟΥΜΕ ΟΠΟΙΟΣΔΗΠΟΤΕ ΑΛΛΑΓΕΣ ΠΟΥ ΔΕΝ ΕΠΗΡΕΑΖΟΥΝ ΤΗ ΛΕΙΤΟΥΡΓΙΚΟΤΗΤΑ ΤΗΣ ΣΥΣΚΕΥΗΣ.

ΕΝΤΟΙΧΙΣΜΕΝΟ
ΝΤΟΥΛΑΠΙ



ΕΓΚΑΤΑΣΤΗΣΤΕ ΤΟΝ
ΦΟΥΡΝΟ



ΠΡΙΝ ΑΠΕΥΘΥΝΘΕΙΤΕ ΣΕ ΕΝΑΝ ΤΕΧΝΙΚΟ

1. Εάν ο φούρνος δεν λειτουργεί καθόλου, οι πληροφορίες στην οθόνη δεν εμφανίζονται ή η οθόνη εξαφανίζεται:
 - a) Ελέγξτε για να βεβαιωθείτε ότι ο φούρνος είναι συνδεδεμένος με ασφάλεια. Εάν δεν είναι, αφαιρέστε το φις από την πρίζα, περιμένετε 10 δευτερόλεπτα και συνδέστε το ξανά με ασφάλεια.
 - b) Ελέγξτε τις εγκαταστάσεις για κάποια καμένη ασφάλεια κυκλώματος ή απενεργοποιημένο κεντρικό διακόπτη κυκλώματος. Εάν φαίνεται ότι λειτουργούν σωστά, δοκιμάστε την πρίζα με άλλη συσκευή.
2. Εάν η τροφοδοσία μικροκυμάτων δεν λειτουργεί:
 - a) Ελέγξτε για να δείτε εάν έχει ρυθμιστεί ο χρονοδιακόπτης.
 - b) Ελέγξτε για να βεβαιωθείτε ότι η πόρτα έχει κλείσει καλά για να ενεργοποιηθούν οι κλειδαριές ασφαλείας. Διαφορετικά, η ενέργεια μικροκυμάτων δεν θα κυκλοφορεί στον φούρνο.
Εάν κανένα από τα παραπάνω δεν διορθώσει την κατάσταση, τότε επικοινωνήστε με τον πλησιέστερο εξουσιοδοτημένο αντιπρόσωπο σέρβις.

Η συσκευή προορίζεται για οικιακή χρήση για θέρμανση τροφίμων και ροφημάτων με χρήση ηλεκτρομαγνητικής ενέργειας. Χρήση σε εσωτερικούς χώρους μόνο.

ΕΓΓΥΗΣΗ ΚΑΙ ΕΠΙΣΚΕΥΕΣ

Αν χρειάζεστε πληροφορίες ή αν αντιμετωπίζετε κάποιο πρόβλημα, επικοινωνήστε με το κέντρο εξυπηρέτησης πελατών της Gorenje στη χώρα σας (μπορείτε να βρείτε τον αριθμό τηλεφώνου στο φυλλάδιο παγκόσμιας εγγύησης). Αν δεν υπάρχει κέντρο εξυπηρέτησης πελατών στη χώρα σας, μεταβείτε στον τοπικό αντιπρόσωπο της Gorenje ή επικοινωνήστε με το τμήμα επισκευών οικιακών συσκευών της Gorenje.

Ενδέχεται να υπάρχουν αναντιστοιχίες σε χρωματικές αποχρώσεις μεταξύ διαφορετικών συσκευών ή εξαρτημάτων σε μια σειρά λόγω διαφόρων παραγόντων, όπως διαφορετικές γωνίες υπό τις οποίες παρατηρούνται οι συσκευές, φόντα με διαφορετικά χρώματα, υλικά και φωτισμός δωματίου.

Αποκλειστικά για προσωπική χρήση!

Πρόσθετες συστάσεις για μαγείρεμα με μικροκύματα και χρήσιμες συμβουλές μπορείτε να βρείτε στον ιστότοπο: <http://www.gorenje.com>

gorenje

ΣΑΣ ΕΥΧΟΜΑΣΤΕ ΝΑ ΕΥΧΑΡΙΣΤΗΘΕΙΤΕ ΤΗ ΝΕΑ ΣΑΣ ΣΥΣΚΕΥΗ

