

ASKO

Spisfläkt 220

S

INSTALLATION

TILLBEHÖR

Trumsats för anslutning till imkanal.
Fläktöverskåp. (Skåphöjd 110 cm).
Konsolsats.

TEKNISKA UPPGIFTER

Bredd: 60 och 70 cm.
Övriga mått: **se fig. 1.**
Elanslutning: 230 V ~ med skyddsjord.
Effekt: Motor 70 W.
Belysning: Lysrör 11 W, sockel G 23.

INSTALLATION

Avledning av utblåsningsluften skall utföras i enlighet med föreskrifter utfärdade av berörd myndighet (Boverket).
Utblåsningsluften får inte ledas in i rökkanal som används för avledning av rökgaser från tex gas/braskaminer, ved/oljepannor etc.

Anslutningsstos och automatspjäll levereras inuti fläkten. (Tag loss filtret, se fig. 8 b). Spjället används för att minska eventuellt bakdrag när fläkten inte körs.

Fäst stosen på fläkten **fig 2.**

Placera därefter spjället i stosen **fig 3.**

Montering spisfläkt

Avståndet mellan spis och fläkt måste vara minst 40 cm.
Vid gasspis ökas avståndet till 65 cm. Om högre monteringshöjd rekommenderas av gasspisens tillverkare ska hänsyn tas till detta.

Fläkten kan placeras under eller infälld i skåpraden, se framsidan respektive **fig 4.**

Fläkten kan även monteras med hjälp av konsoler som kan köpas som tillbehör, **fig. 5.**

Anvisning för montering av trumsats medföljer den.

OBS! Vid montering med anslutnings slang, måste slangen monteras sträckt närmast stosen, **fig 6.**

Elektrisk installation

Spisfläkten levereras med sladd och stickpropp för anslutning till jordat vägguttag.

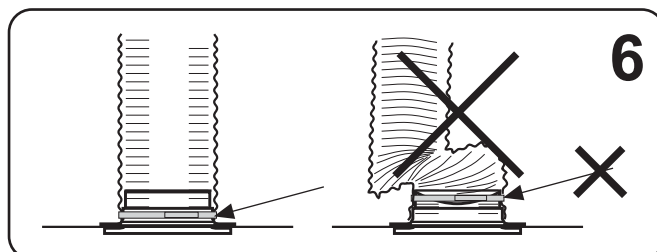
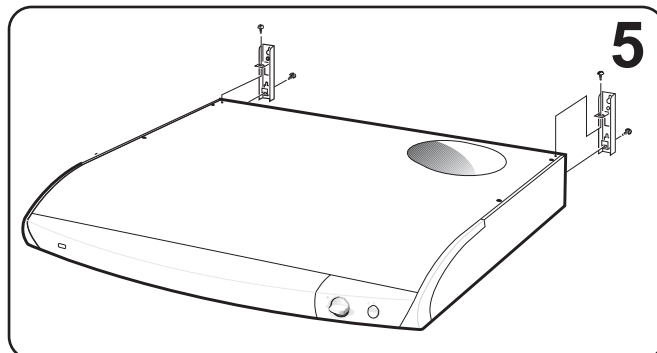
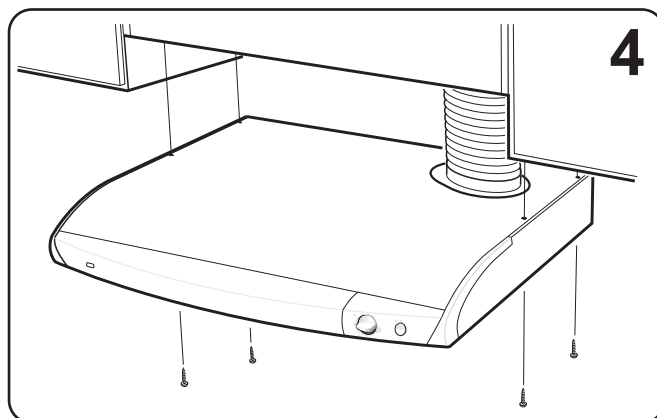
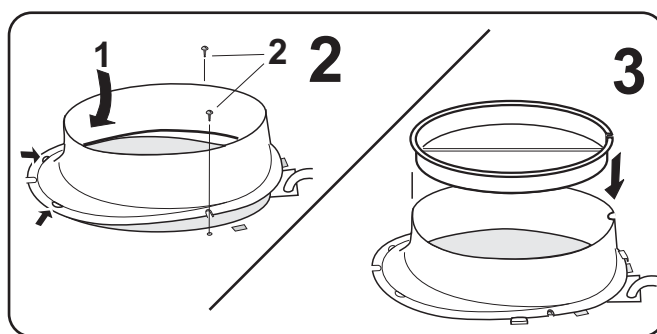
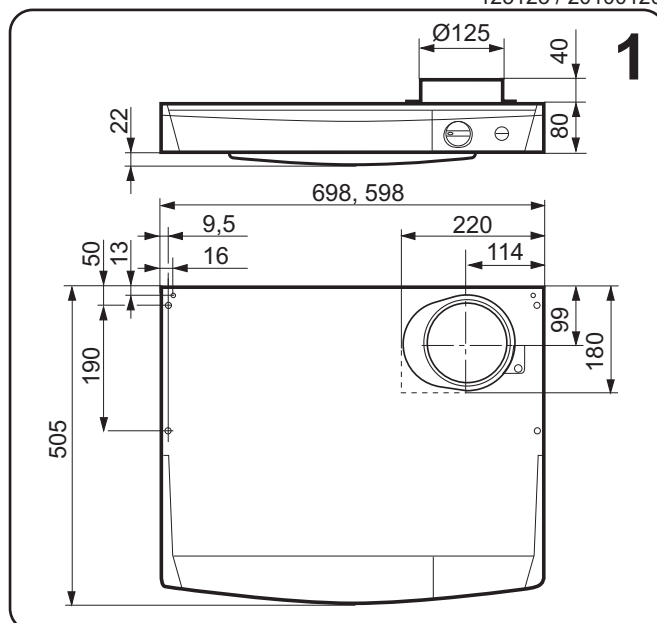
Emballage- och produktåtervinning

Emballaget ska lämnas in på närmaste miljöstation för återvinning.



Symbolen anger att produkten inte får hanteras som hushållsavfall. Den skall i stället lämnas in på uppsamlingsplats för återvinning av el- och elektronikkomponenter. Genom att säkerställa att produkten hanteras på rätt sätt

bidrar du till att förebygga eventuellt negativa miljö- och hälsoeffekter som kan uppstå om produkten kasseras som vanligt avfall. För ytterligare upplysningar om återvinning bör du kontakta lokala myndigheter eller sophämtningstjänst eller affären där du köpte varan.



S**BRUKSANVISNING****SÅ HÄR ANVÄNDS SPISFLÄKTEN**

Att flambera under spisfläkten är inte tillåtet.

Tillräckligt med luft måste tillföras rummet när spisfläkten används samtidigt med produkter som använder annan energi, än el-energi tex gasspis, gas/braskaminer, ved/oljepannor etc.

Innan produkten används av personer med nedsatt mental, sensorisk eller fysisk förmåga, eller av barn, ska de informeras om hur produkten är avsedd att användas.

Funktion fig. 7

- A - Vred för fläktmotor.
- B - Tryckknapp för belysning

Använd hastighet 2 vid normal matlagning, hastighet 3 vid intensiv osutveckling och hastighet 1 vid efterventilation.

SKÖTSEL**Rengöring**

Risken för brandspridning ökar om spisfläkten/spiskåpan inte rengörs så ofta som anges.

Spisfläkten torkas av med våt trasa och diskmedel. Filtret bör rengöras ca 2 gånger i månaden vid normal användning. Spisfläkten är försedd med automatisk filterkontroll (AFC), se **fig. 8 a**, som sitter till vänster på fronten. Om filtret inte rengöres enligt anvisning ovan, visar filterkontrollen rött och då är filtret i omedelbart behov av rengöring.

Filter och fläkthjul kan tas loss från spisfläkten vid rengöring. Lossa filterkassetten genom att trycka insnäppena i framkant, tag isär filtret och avlägsna filterduken genom att lossa filterhållaren, **fig 8 b**.

Blötlägg filterduken och filterkorgen i varmt vatten blandat med diskmedel. Filterkassetten (med filter) kan även diskas i maskin. Någon gång per år bör spisfläkten rengöras invändigt. Tag loss insugningsringen, drag sedan loss fläkthjulet från motorn, **fig 9**. Torka invändigt med våt trasa och diskmedel. Fläkthjulet och insugningsringen diskas i maskin eller genom blötläggning i diskmedel. Fläkthjulet och insugningsringen trycks på plats efter rengöringen. Sätt tillbaka filterkassetten och tryck upp så att den låser fast i snäppena.

Byte av lysrör

Lampglaset lossas genom att snäppena trycks i pilens riktning, **fig. 10**. Lysröret är nu åtkomligt för byte. (Lysrör sockel G 23.)

OM SPISFLÄKTEN INTE FUNGERAR

Se medföljande service och garantidokument.

