

ASKO

Liesituuletin 220

FIN

ASENNUS

LISÄVARUSTEET

Hormiliitintäsarja hormiliitintää varten
Aktiivihiihkitelo
Kannatinsarja seinäasennusta varten

TEKNISET TIEDOT

Leveys: 60 ja 70 cm
Muut mitat: **katso kuva 1**
Sähköliitintä: 230 V ~ , maadoitettu pistotulppa
Teho: Moottori 70 W
Valaisin: Valaisinputki 11 W kanta G 23

ASENNUS

Poistoilman ulosjohtamisessa on noudatettava viranomaisten määräyksiä. Liesituuletinta ei saa liittää sellaiseen savuhormiin, jota käytetään myös muiden savukaasujen poistoon (esim. puu/öljylämmitin, kaasu/öljykamina jne.)

Asennuskaulus ja automaattiläppä toimitetaan tuulettimen mukana. (Irrota suodatin kuvan 8 b, osoittamalla tavalla.)
Läppä vähentää tarpeetonta ilmavirtaa, kun tuuletin ei ole käytössä.

Kiinnitä kaulus tuulettimeen, **kuva 2**.
Asenna sen jälkeen läppä kaulukseen, **kuva 3**.

Liesituulettimen asennus

Lieden ja tuulettimen välisen etäisyyden on oltava vähintään 40 cm. Kaasulieden ja kuvun välisen etäisyyden on oltava 65 cm. Liesikuvun valmistajan suosittama korkeampi asennuskorkeus on kuitenkin otettava huomioon.

Kiinnitä liesituuletin yläkaapin tai maustehyllyn alareunaan, **kuva 4**. Tuuletin voidaan asentaa kaappirivistön alle tai upottaa siihen (etulehden kuva ja kuva 8).
Tuuletin voidaan myös asentaa seinälle lisävarusteena myytävien kannattimien avulla, **kuva 5**.
Lisävarusteiden mukana on omat asennusohjeensa.

Huom! Käytettäessä hormisarjaa tulee sen olla sopivan pituinen ja suoraan kauluksessa, **kuva 6**.

Sähköliitintä

Sähköliitintää varten tuulettimessa on maadoitetulla pistotulpalla varustettu liitosjohto.

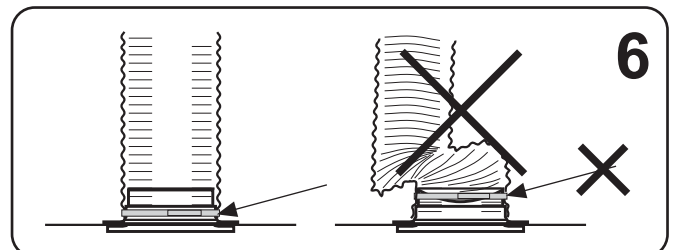
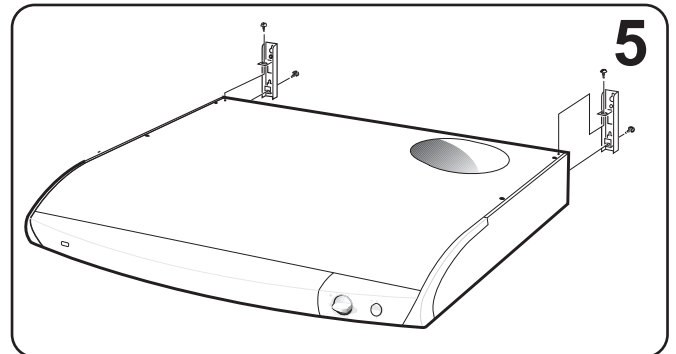
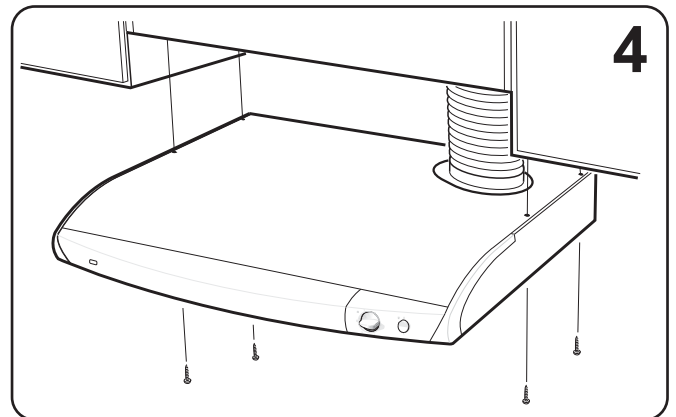
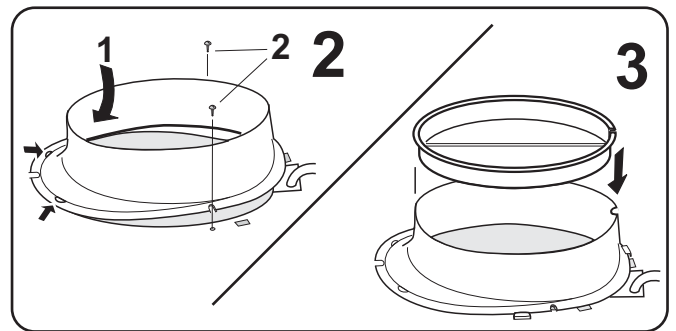
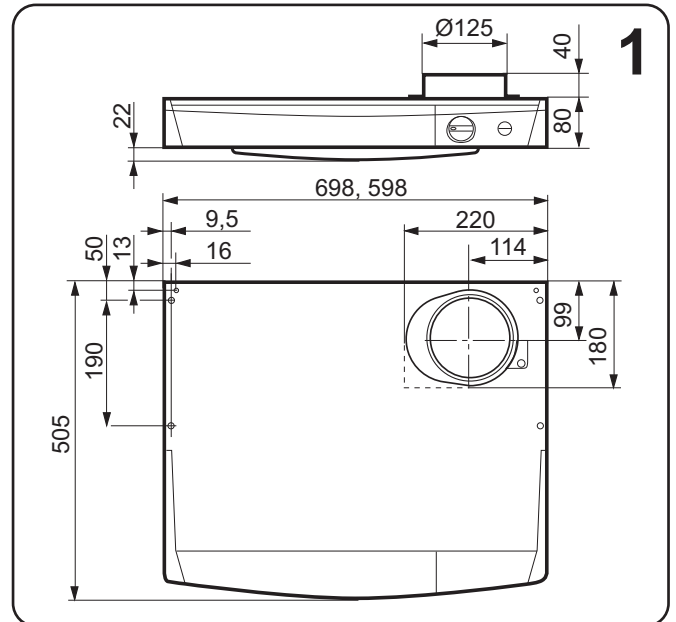
Pakkauksen ja tuotteen kierrättäminen

Pakkaus on toimitettava lähimpään kierrätyspisteeseen.



Symboli tarkoittaa, ettei tuotetta saa hävittää sekajätteen joukossa. Se on toimitettava hävitettäväksi sähkö- ja elektroniikkakomponenttien kierrätyspisteeseen. Varmistamalla tuotteen asianmukaisen käsittelyn autat ehkäisemään

negatiivisia ympäristö- ja terveysvaikutuksia, jollaisia saattaa syntyä, mikäli tuote hävitetään tavallisten jätteiden joukossa. Lisätietoja kierrätyksestä saat paikallisilta viranomaisilta, jätehuollosta tai liikkeestä, josta ostit tuotteen.



FIN

KÄYTTÖOHJE

NÄIN KÄYTÄT LIESITUULETINTA

Ruokien liekittäminen liesituulettimen alla on kiellettyä. Riittävästä ilmankierrosta on huolehdittava, jos liesituuletinta käytetään tilassa, jossa samaan aikaan käytetään muuta kuin sähköenergiaa tarvitsevia laitteita. Tällaisia ovat mm. kaasuliesi, kaasukamiina/takka, puu-/öljypannut jne.

Jos tuotetta käyttää lapsi tai henkilö, jonka henkinen, sensorinen tai fyysinen kyky on heikentynyt, henkilöä on opastettava laitteen tarkoituksenmukaisessa käytössä.

Toimintakytkimet, kuva 7.

- A - Puhaltimen säädin
- B - Valaisimen kytkin

Käytä nopeutta 2 normaalin ruuanlaiton yhteydessä, nopeutta 3 tehostettuna kärynpoistona ja nopeutta 1 jälki-ilmastointina.

HOITO

Puhdistus

Tulipalon riski kasvaa, jos liesituuletinta ei puhdisteta suositellun aikataulun mukaisesti.

Puhdista laite astianpesuaineliuokseen kostutetulla pyyhkeellä. Pese rasvasuodatin normaalissa käytössä kaksi kertaa kuukaudessa. Liesituulettimen automaattinen suodatinvahtion etureunan vasemmassa päässä, katso **kuva 8 a**. Jos suodatinta ei puhdisteta ohjeen mukaisesti näyttää suodatinvahti punaista ja suodatin on puhdistettava välittömästi. Irrota suodatinkasetti työntämällä etureunan lukitussalpoja sisäänpäin. Käänä kasetti alaspäin ja irrota rasvasuodatin, **kuva 8 b**. Pese osat erikseen käsin pesuaineliuoksessa tai koko kasetti suodattimiseen astianpesukoneessa. Puhdista laite sisäpuolelta pari kertaa vuodessa. Irrota imurengas ja sen jälkeen siipipyörä moottorista, **kuva 9**. Puhdista sisäosat astianpesuaineliuokseen kostutetulla pyyhkeellä. Pese osat käsin tai astianpesukoneessa. Puhdistuksen jälkeen osat asetetaan takaisin paikoilleen siten, että ne napsahtavat kiinni.

Loisteputken vaihto

Irrota loisteputken suoja työntämällä lukitusnastoja laitteen etuosaan päin, **kuva 10**. Tällöin loisteputki on helposti vaihdettavissa (Loisteputken kanta G 23).

MIKÄLI LAITE EI TOIMI

Huolto

Katso liesituulettimen mukana olevasta huolto- ja takuutiedoista

