

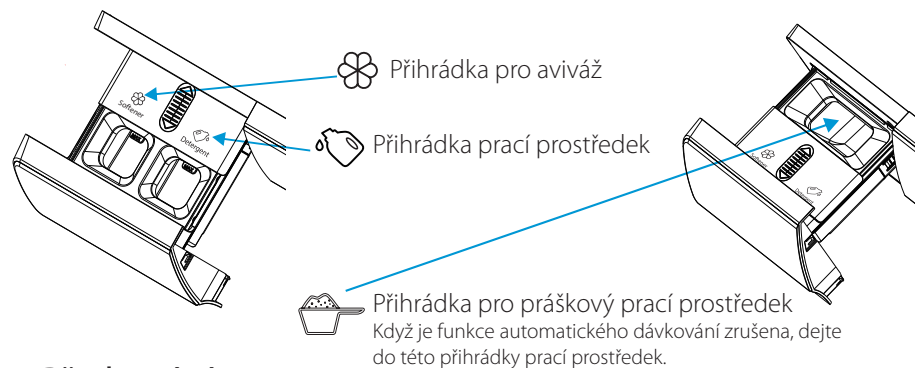
Průvodce provozem automatického dávkování

Hisense

Tento produkt má funkci automatického dávkování, která automaticky přidává správné množství pracího prostředku/aviváže do praní. Automaticky dávkované množství můžete upravit volbou malého nebo středního množství podle požadované intenzity praní.

Když je zvolena možnost „Auto“, pračka inteligentně posoudí množství pracího prostředku a aviváže podle hmotnosti prádla. Pokud nechcete používat možnost „Auto“, zrušte její volbu a přidejte prací prostředek a aviváž ručně.

► Přidání pracího prostředku/aviváže



► Předprání

- Když je funkce automatického dávkování zapnuta, a je zvolena funkce předprání, množství čistícího prostředku ve fázi předprání je polovinou množství prostředku ve fázi hlavního praní.
- Množství čistícího prostředku ve fázi předprání nemá vliv na čistící prostředek ve fázi hlavního praní.

► Jednotlivé kroky automatického dávkování

- Při prvním použití pračky je standardně zapnutá funkce automatického dávkování pracího prostředku i aviváže. Pračka si při spuštění zapamatuje poslední zvolenou možnost.
- Pro aktivaci funkce stiskněte tlačítko „Detergent“. Opakovaným stisknutím spínače čistícího prostředku přejdete až do vypnuté polohy (nesvítí).
- Když se rozsvítí ikony / , znamená to, že množství pracího prostředku/aviváže není dostatečné. Podle potřeby doplňte. Maximální množství potřebné k naplnění příhrádky je 0,65 l pracího prostředku nebo 0,35 l aviváže.

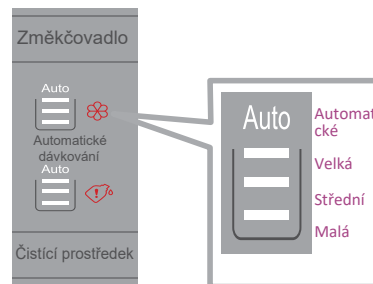
► Předběžná opatření

1. Doporučuje se používat slabě pěnivý prací prostředek.
2. Příhrádky na prací prostředek/aviváž prosím nepřepĺňujte, protože mohou přetékat.

3. Po naplnění se ujistěte, zda je příhrádka na prací prostředek před spuštěním programu praní zcela zavřená.
4. Před instalací, přemístováním, manipulací a nastavováním pračky vyjměte nebo zajistěte příhrádku na prací prostředek. Vyhněte se tak nepříjemnostem způsobeným přetečením pracího prostředku a aviváže.

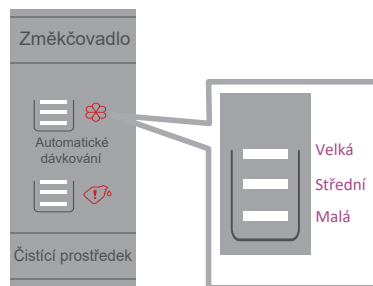
► Aviváž

Automatické dávkování



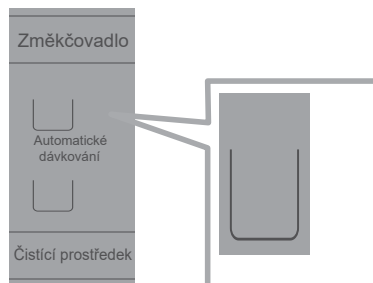
Je-li zapnuta ikona Auto a zapnuty jsou i všechny tři čárky, znamená to, že jste zvolili funkci automatického dávkování. Aviváž se bude dávkovat automaticky podle toho, kolik oblečení bude v bubnu.

manuální dávkování



Je možné manuálně zvolit požadované množství/dávku aviváže. Požadovanou hodnotu dávky aviváže si můžeme určit sami. V nabídce jsou tři úrovně: malá, střední a velká. Manuální dávkování je zvoleno, když je zapnutá ikona Auto, a čárky je možné si zvolit (malá, střední, velká).

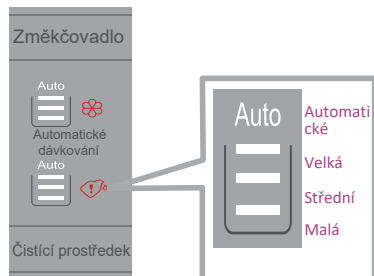
Aviváž vypnuta



Aviváž se vypne a nebude dávkována na konci programu. Uvidíte to na displeji jako na obrázku uvedeném níže. Žádné LED indikace:

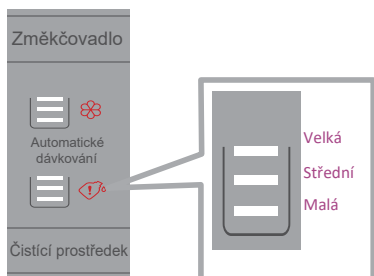
► Čistící prostředek

Automatické dávkování



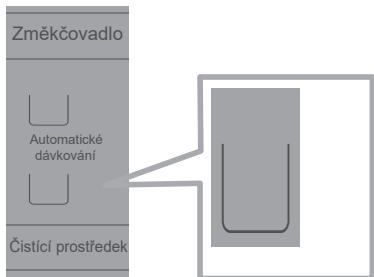
Je-li zapnuta ikona Auto a zapnuty jsou i všechny tři čárky, znamená to, že jste si zvolili funkci automatického dávkování. Čistící prostředek bude dávkován automaticky podle toho, kolik oblečení je v bubnu.

manuální dávkování



Je možné manuálně zvolit požadované množství/dávku čisticího prostředku. Požadovanou hodnotu dávky čisticího prostředku můžeme zvolit sami. V nabídce jsou tři úrovně: malá, střední a velká. Manuální dávkování je zvoleno, když je zapnutá ikona Auto, a zvolit si můžete také čárky (malá, střední, velká).



Čistící prostředek vypnutý



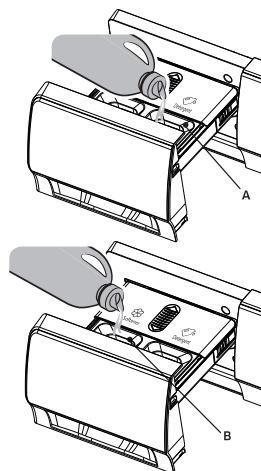
Čistící prostředek je vypnutý a nebude dávkován na konci programu. Uvidíte to na displeji jako na obrázku uvedeném níže. Žádné LED indikace.

► Přidání pracího prostředku a aviváže



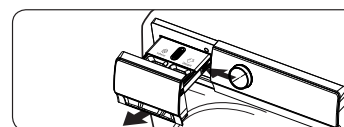
Pokud blikají ikony  / , znamená to, že množství pracího prostředku/aviváže je nedostatečné. Doplňte prosím nejvíce 0,65 l pracího prostředku nebo 0,35 l aviváže.

► Opětovné přidání pracího prostředku/aviváže

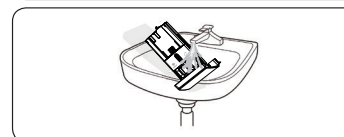


1. Posunutím otevřete přihrádku na prací prostředek.
2. Přidejte přiměřené množství pracího prostředku do přihrádky na automatické dávkování pracího prostředku (A).
3. Pokud je to nutné, přidejte přiměřené množství aviváže do přihrádky na automatické dávkování aviváže (B).
4. Zavřete přihrádku na automatické dávkování.

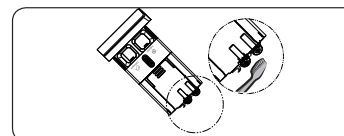
► Čištění



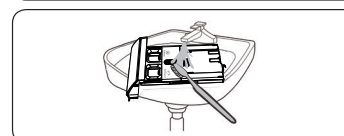
1. Podržte uvolňovací páčku na vnitřní straně přihrádky, vysuňte přihrádku a vyjměte ji ze spotřebiče.



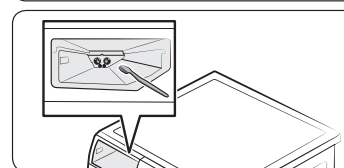
2. Otevřete víčka obou přihrádek, dolijte vodu a protřeptejte, abyste uvolnili/odstranili zbytky pracího prostředku. Opakujte, dokud nebude přihrádka čistá.



3. Měkkým kartáčem vyčistěte ventily uzávěrů obou přihrádek.



4. Jednotlivé součásti přihrádky očistěte měkkým kartáčem pod tekoucí vodou.



5. Vyčistěte prohlubeň přihrádky uvnitř spotřebiče pomocí měkkého kartáče. Ujistěte se, zda jste vyčistili ventily uzávěrů, abyste zabránili ucpávání.

6. Po dokončení čištění zasuňte přihrádku zpět do její polohy a zajistěte její volný pohyb do zcela zasunuté polohy.