

1 2 3 4

22218080X

A

A

后附图纸2页

B

B

技术要求

- 1.材料: 80g双胶纸;
- 2.印刷为黑白单色印刷;
- 3.所有印刷内容正确、清晰, 不得有漏印、误印, 无印刷缺陷;
- 4.幅面: (290±3) X (210±3), (单位: mm);
- 5.未注公差按照GB/T 1804-m;
- 6.颜色及整体效果必须经过研发部确认后方能生产, 产品检验以封样件为准;
- 7.符合RoHS现行标准要求 and REACH指令。

C

C

D

D

波兰语
2191929
自动投放指南

借(通)用件登记

E

升版原因: 自动投放单页升版

旧底图总号

80g双胶纸

洗衣机研发部


底图总号

简明用户指南

出图审查

版本号	D		更改单编号	XECN007459
设计	赵悦	2021.11.09	会签	
审核	崔维明	2021.11.09	会签	刘松 2021.11.09
日期	工艺	刘泽旺	2021.11.09	
	标准化	程木聪	2021.11.09 批准	石伟泽 2021.11.09

重量 比例

第 1 张 共 3 张
图形识别符号 

X08081222

F

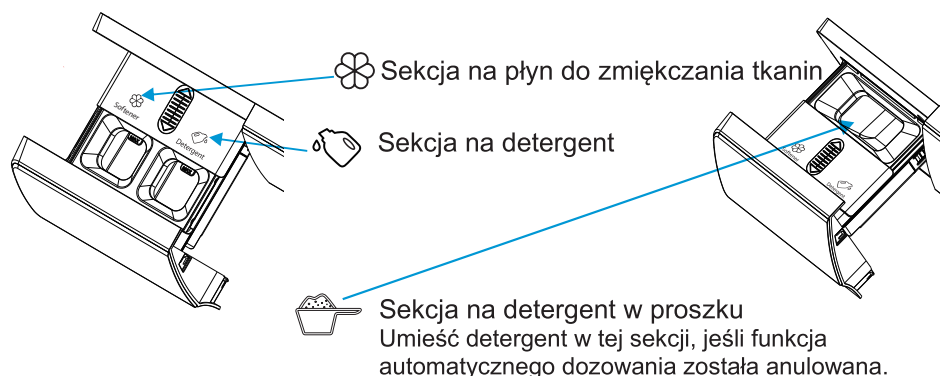
1 2 3 4

Instrukcja obsługi funkcji dozowania automatycznego

Hisense

Ten produkt posiada funkcję automatycznego dozowania, która automatycznie dodaje do prania odpowiednią ilość detergentu/płynu do zmiękczenia/płukania tkanin. Możesz dostosować dozowaną automatycznie ilość, wybierając dozowanie małej, średniej lub dużej ilości środka, w zależności od zabrudzenia. Po wybraniu opcji „Auto” pralka w inteligentny sposób ocenia ilość potrzebnego detergentu i środka zmiękczającego na podstawie wagi wsadu. Jeśli nie chcesz używać opcji „Auto”, anuluj ją i dodaj ręcznie detergent i środek zmiękczający.

► Dodawanie detergentu/płynu do płukania tkanin



► Pranie wstępne

- Przy włączonej funkcji automatycznego dozowania i wybraniu funkcji prania wstępnego, ilość detergentu w etapie prania wstępnego wynosi połowę ilości dla prania zasadniczego.
- Ilość detergentu w etapie prania wstępnego nie wpływa na ilość w etapie prania zasadniczego.

► Etapy automatycznego dozowania

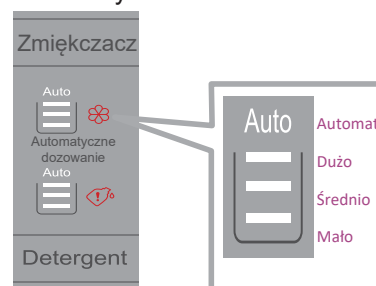
- Gdy pralka jest używana po raz pierwszy, funkcja automatycznego dozowania zarówno detergentu, jak i środka zmiękczającego jest domyślnie włączona. Pralka zapamiętuje ostatnio wybraną opcję.
- Aby włączyć tę funkcję, naciśnij przycisk „Detergent”. Naciśnij kilkakrotnie przełącznik detergentu, aby przejść do pozycji wyłączenia (nie podświetlonej).
- Gdy ikony świecą się, oznacza to, że ilość detergentu /środku zmiękczającego jest niewystarczająca. W razie potrzeby doładuj. Maksymalna ilość potrzebna do napełnienia zbiorników to 0,65 l detergentu lub 0,35 l środka zmiękczającego.

► Środki ostrożności

1. Zaleca się stosowanie niskopiennego detergentu
2. Nie przepelniaj zbiorników na detergent/środek zmiękczający, ponieważ mogą się przelać.

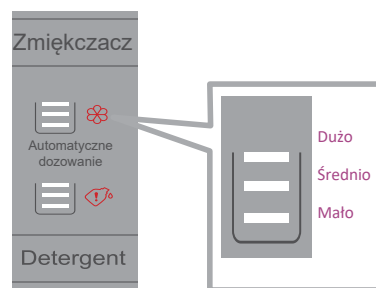
► Zmiękczac

Automatyczne dozowanie



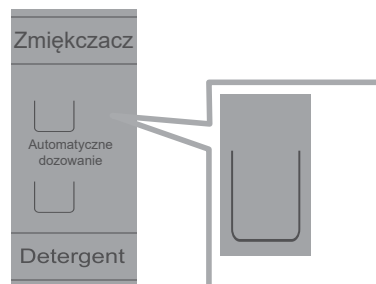
Jeśli ikona trybu automatycznego jest włączona i zapalone są wszystkie 3 kreski, oznacza to aktywną funkcję automatycznego dozowania. Zmiękczac do tkanin jest dozowany automatycznie, zależnie od ilości prania w bębnie.

ręczne dozowanie



Możliwe jest ręczne ustawienie żądanej ilości dozowanego zmiękczacza. Dostępna jest opcja samodzielnego wyboru żądanej wielkości dozowania. Dostępne są trzy poziomy: „little” (mało), „medium” (średnio) oraz „large” (dużo). Ręczne dozowanie jest aktywne, gdy ikona trybu automatycznego nie jest zapalona i możliwy jest wybór kreski (little, middle, large - mało, średnio, dużo).

Zmiękczacz wył.



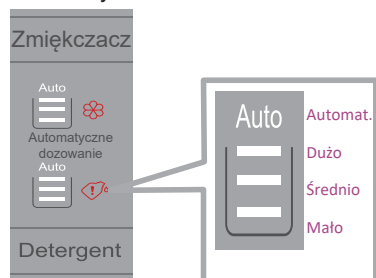
Dozowanie zmiękczacza jest wyłączone i nie będzie on podawany pod koniec programu. Jest to przedstawione na wyświetlaczu w sposób widoczny poniżej. Brak aktywnych wskaźników LED:

Instrukcja obsługi funkcji dozowania automatycznego

Hisense

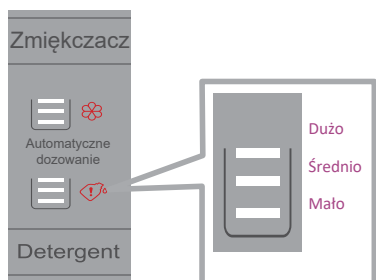
► Detergent

Automatyczne dozowanie



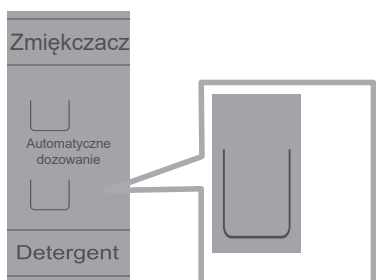
Jeśli ikona trybu automatycznego jest włączona i zapalone są wszystkie 3 kreski, oznacza to aktywną funkcję automatycznego dozowania. Detergent jest podawany automatycznie, zależnie od ilości prania w bębnie.

ręczne dozowanie



Możliwe jest ręczne ustawienie żądanej ilości dozowanego detergentu. Dostępna jest opcja samodzielnego wyboru żądanej wielkości dozowania detergentu. Dostępne są trzy poziomy: „little” (mało), „medium” (średnio) oraz „large” (dużo). Ręczne dozowanie jest aktywne, gdy ikona trybu automatycznego nie jest zapalona i możliwy jest wybór kresek (little, middle, large - mało, średnio, dużo).

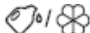
Detergent wyl.



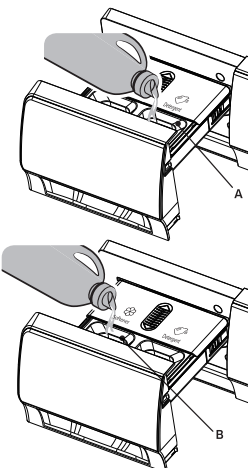
Dozowanie detergentu jest wyłączone i nie będzie on podawany pod koniec programu. Jest to przedstawione na wyświetlaczu w sposób widoczny poniżej. Brak aktywnych wskaźników LED.

► Dodawanie detergent i płynu do zmiękczenia



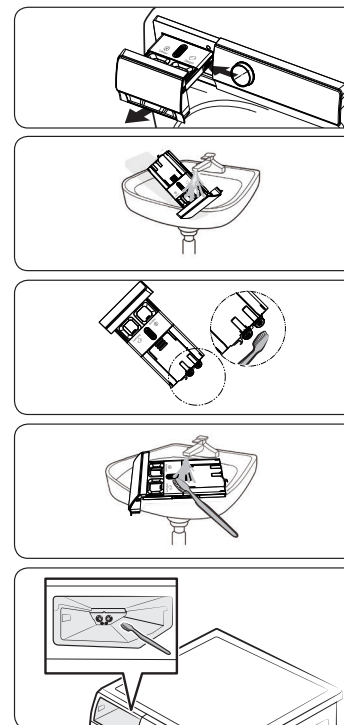
Miganie ikony  oznacza, że ilość detergentu / środka zmiękczającego jest niewystarczająca. Prosimy uzupełnić maksymalnie do 0,65 l detergentu lub 0,35 l płynu zmiękczającego.

► Ponowne dodawanie detergent i płynu do zmiękczenia



1. Wsuń, aby otworzyć szufladę na detergent.
2. Dodaj odpowiednią ilość detergentu do przegródki na detergent dozowany automatycznie (A).
3. W razie potrzeby dodaj odpowiednią ilość płynu zmiękczającego do przegródki na automatyczne dozowanie płynu zmiękczający (B).
4. Zamknij szufladę automatycznego dozowania.

► Czyszczenie



1. Przytrzymując dźwignię zwalniającą po wewnętrznej stronie szuflady, wysuń szufladę i wyjmij ją z pralki.
2. Otwórz pokrywy obu przegródek, dodaj wodę i wstrząśnij, aby odmoczyć / usunąć pozostałości mydła. Powtarzaj, aż będzie czysta.
3. Wyczyść kapturek zaworu obu komór miękką szczoteczką.
4. Wymyj elementy szuflady pod spodem bieżącą wodą za pomocą miękkiej szczotki.
5. Wyczyść wnękę szuflady w urządzeniu miękką szczotką. Pamiętaj, aby wyczyścić kapturki zaworów, i tym samym zapobiec zatykaniu.
6. Po zakończeniu czyszczenia wsuń szufladę z powrotem na swoje miejsce, upewniając się, że swobodnie przesuwa się do pozycji całkowicie wsuniętej.