

The Hisense logo is displayed in a bold, black, sans-serif font. It is centered horizontally and positioned in the upper third of the page. The background features a large, stylized circular graphic composed of several overlapping, semi-transparent white and light gray rings that create a sense of depth and movement.

REMOTE CONTROLLER INSTRUCTIONS

Thank you very much for purchasing this Air Conditioner. Please read this instructions carefully before using this appliance and keep this manual for future reference.

Remote controller Instructions

(L1-04)

Remote controller	1
Operation instructions	
Operation modes	3
Airflow direction control	4
Smart mode	5
8°HEAT mode	6
Super mode	6
Timer mode	7
Quiet mode	7
Economy mode	7
Clock button	8
Ifeel mode	8
Dimmer button	8
Sleep mode	9

Remote controller

Remote controller

The remote controller transmits signals to the system.

SMART(invalid for multi system)

Used to enter fuzzy logic operation directly, regardless of the unit is on or off.

POWER

The appliance will be started when it is energized or will be stopped when it is in operation, if you press this button.

SUPER

Used to start or stop the fast cooling/heating. (Fast cooling operates at high fan speed with 16°C (61°F) set temp automatically ; Fast heating operates at auto fan speed with 30°C (86°F) set temp automatically)

IFEEL

Used to set IFEEL mode operation. Press it once, the IFEEL function will be started. Press it again, the IFEEL function will be shut off.

SWING

Used to stop or start vertical adjustment louver swinging and set the desired up/down airflow direction.

8° HEAT(optional)

Used to set 8° HEAT Mode.

QUIET

Used to set or cancel Quiet Mode operation.

DIMMER

When you press this button, all the display of indoor unit will be closed. Press any button to resume display.

TEMP + -

Used to adjust the room temperature and the timer, also real time.

MODE

Press this button to select the operation mode.

FAN

Used to select fan speed in sequence auto, higher, high, medium, low and lower.

SLEEP

Used to set or cancel Sleep Mode operation.

SWING

Used to stop or start Horizontal adjustment louver swinging and set the desired left/right airflow direction.

TIMER ON/CLOCK

Used to set or cancel the timer operation and used to set the current time.

TIMER OFF

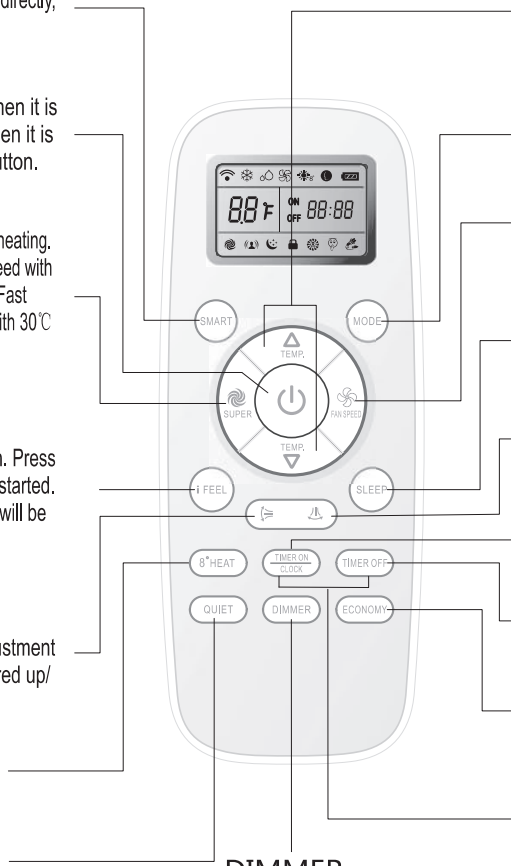
Used to set or cancel the timer operation.

ECONOMY

Used to set or cancel Economy Mode operation.

LOCK

Press together for 3 seconds to set or cancel the Lock Mode operation.



Indication symbols on LCD:

	Cooling indicator		Dry indicator		Fan only indicator		8° Heating indicator		Heating indicator
	Auto fan speed		Higher fan speed		High fan speed		Medium fan speed		Low fan speed
	Lower fan speed		Sleep 1 indicator		Sleep 2 indicator		Sleep 3 indicator		Sleep 4 indicator
	Smart indicator		Quiet indicator		Economy indicator		Super indicator		Display set timer
	Signal transmit		Ifeel		Lock indicator		Display temperature		Battery power indicator

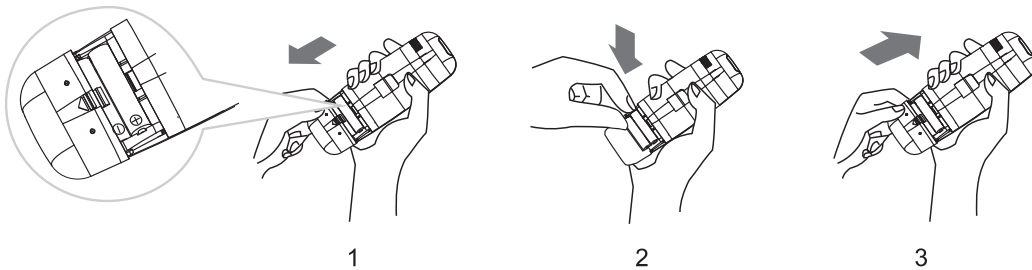
Note: Each mode and relevant function will be further specified in following pages.

Remote controller

Remote controller

◆ How to Insert the Batteries

1. Remove the battery cover according to the arrow direction.
2. Insert new batteries making sure that the (+) and (-) of battery are matched correctly.
3. Reattach the cover by sliding it back into position.



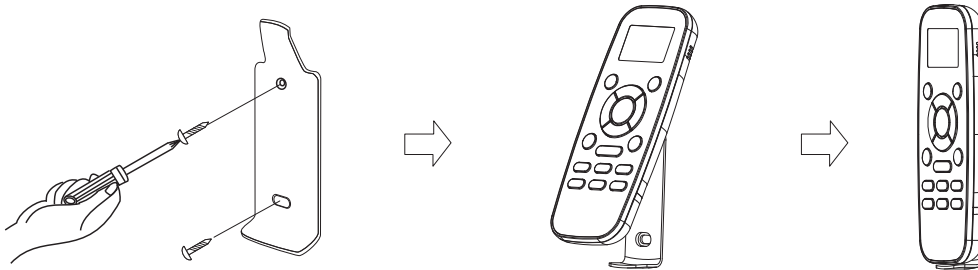
Note:

- Use 2 LR03 AAA(1.5volt) batteries. Do not use rechargeable batteries. Replace batteries with new ones of the same type when the display becomes dim.

◆ Storage and Tips for Using the Remote Controller

The remote controller may be stored mounted on a wall with a holder.

Note: The remote controller holder is an optional part.



◆ How to Use

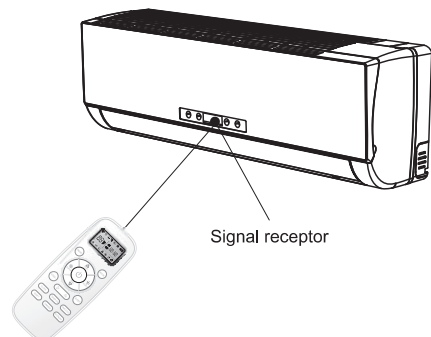
To operate the room air conditioner, aim the remote controller to the signal receptor. The remote controller will operate the air conditioner at a distance of up to 7m when pointing at signal receptor of indoor unit.

⚠ CAUTIONS

For appropriate signal transmission between remote controller and indoor unit, keep the signal receiver away from the following items:

- Direct sunlight or other strong lights or heat
- Flat panel television screen or other electrical appliances that react to the remote controller

Additionally, the air conditioner will not operate if curtains, doors or other materials block the signals from the remote controller to the indoor unit. If the signal may not be transmitted properly, either move these materials or consult your local dealer.



Operation instructions

Operation modes

◆ Selecting mode

Press  button once by once

Result : The operation modes changed in sequence:

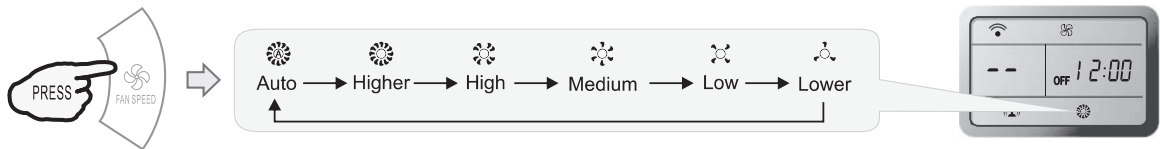


☑ **Heating mode is NOT available for cooling only air conditioner.**

◆ FAN mode

Press  button once by once

Result : The fan speed is changed in sequence:



☑ **At "FAN ONLY" mode, the "AUTO" is not available.**
At "DRY" mode, Fan speed is set at "AUTO" automatically, "FAN" button is ineffective in this case.

◆ Setting temperature

Press  button once

Result : Raise temperature setting by 1°C or 1°F

Press  button once

Result : Lower temperature setting by 1°C or 1°F



Range of available set temperature	
*HEATING, COOLING	16°C~30°C (61°F~86°F)
DRY	-7 ~ 7
FAN ONLY	unable to set

*Note: Press and hold " " button and " " button together for 3 seconds will alternate the temperature display between the °C and °F scale.

*Note: Heating mode is NOT available for cooling only models.

*Note: At "Dry" mode, a decrease or rise of up to 7°C can be set with Remote controller if you still feel uncomfortable.

◆ Turning on

Press  button.

Result : The RUN indicator of the indoor unit lights up.

SWING, SMART, TIMER ON, TIMER OFF, CLOCK, 8° HEAT, SLEEP and SUPER operation modes will be specified in the following pages.

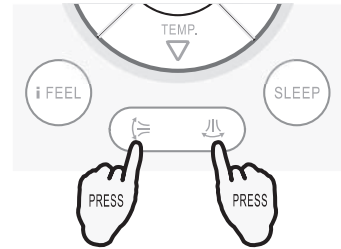
- ☑ **Changing modes during operation, sometimes the unit does not response at once. Wait 3 minutes.**
- During heating operation, air flow is not discharged at the beginning. After 2—5 minutes, the air flow will be discharged until temperature of indoor heat exchanger rises.**
- Wait 3 minutes before restarting the appliance.**

Operation instructions

Airflow direction control

Vertical airflow(Horizontal airflow) is automatically adjusted to a certain angle in accordance with the operation mode after turning on the unit.

Operation mode	Direction of airflow
COOLING, DRY	horizontal
*HEATING, FAN ONLY	downward



The direction of airflow can be also adjusted to your own requirement by pressing the " " button of the remote controller.

**Heating mode is only available for heat pump models.*

◆ Vertical airflow control (with the remote controller)

Using remote controller to set various angles of flow or specific angle as you like.

Press " " button once.

Result : The vertical adjustment louver will swing up and down automatically.



Press " " button again .

Result : The louvers swing to a suitable angle as desired.

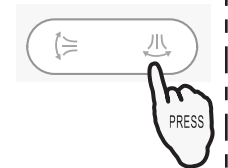


◆ Horizontal airflow control (with the remote controller)

Using remote controller to set various angles of flow or specific angle as you like.

Press " " button once.

Result : The horizontal adjustment louver will swing left and right automatically.



Press " " button again .

Result : The louvers swing to a suitable angle as desired.



NOTE: If the unit doesn't have four ways airflow function, you can adjust horizontal airflow by yourself.

☑ **A** Do not turn the vertical adjustment louvers manually, otherwise malfunction may occur. If that happens, turn off the unit first and cut off the power supply, then restore power supply again.

B It is better not to let the vertical adjustment louver tilt downward for a long time at COOLING or DRY mode to prevent condensed water from dripping.

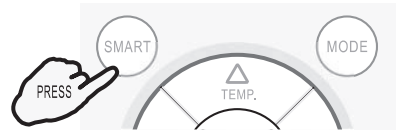
Operation instructions

SMART mode (invalid for multi system)

◆ How to set SMART mode?

Press the  button.

Result : Enters **SMART** mode (fuzzy logic operation) directly regardless of the unit is on or off. Temperature and fan speed are automatically set based on the actual room temperature.



Heat pump models

Indoor temperature	Operation mode	Target temperature
21°C (70°F) or below	HEATING	22°C (72°F)
21°C - 23°C (70°F - 73°F)	FAN ONLY	
23°C - 26°C (73°F - 79°F)	DRY	Room temperature decrease 2°C (2°F) after operate for 3 minutes
Over 26°C (79°F)	COOLING	26°C (79°F)

Cooling only models

Indoor temperature	Operation mode	Target temperature
23°C (73°F) or below	FAN ONLY	
23°C - 26°C (73°F - 79°F)	DRY	Room temperature decrease 2°C (2°F) after operate for 3 minutes
Over 26°C (79°F)	COOLING	26°C (79°F)



☑ **SMART** button is ineffective in **SUPER** mode.

☑ **ECONOMY** button is ineffective in **SMART** mode.

☑ Press **MODE** button cancel **SMART** mode.

Note: Temperature, airflow and direction are controlled automatically in SMART mode. However, for the inverter you can choose from -7 to 7, if you still feel uncomfortable.

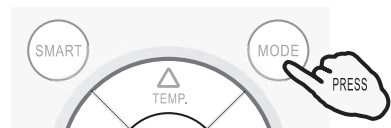
◆ What you can do in SMART mode?

Your feeling	Button	Adjust
Uncomfortable because of unsuitable air flow volume.		Indoor fan speed alternates among Auto, Higher, High, Medium, low and Lower each time when this button is pressed.
Uncomfortable because of unsuitable flow direction.		Press it once, the vertical adjustment louver (horizontal adjustment louver) swings to change vertical airflow direction (horizontal airflow direction). Press it again, the swing stops.

◆ How to cancel the SMART mode?

Press the  button.

Result : The SMART mode will be cancelled.




Operation instructions

8°HEAT mode

8°HEAT mode is used to set 8° heating mode.
In 8°HEAT mode, the fan speed is set at "AUTO" automatically.

◆ How to set 8°HEAT mode?

Press  button at the heating mode.

Result : The 8° heat mode will be started.



◆ How to cancel 8°HEAT mode?

Press any button except for ,  and .

Result : The display  will disappear and the 8°HEAT mode will be cancelled.

Note:


In 8°HEAT mode, the default temperature is set 8°C.

8°HEAT mode can be set only when the air conditioner works in the heating mode.

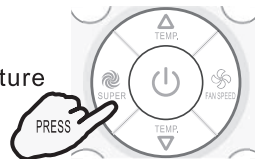
SUPER mode


SUPER mode is used to start or stop fast cooling or heating.
SUPER mode can be set when the appliance is in operation or energized.
In SUPER mode, you can set airflow direction or timer.

◆ How to set SUPER mode?

Press  button at the cool mode.

Result : At higher fan speed ,the set temperature automatically to 16°C(61°F).



Press  button at the heat mode.

Result : At auto fan speed ,the set temperature automatically to 30°C(86°F).



◆ How to cancel SUPER mode?

Press SUPER , MODE, FAN, ON/OFF or SLEEP button.

Result : The display return to the original mode.
Escape from SUPER mode.



Note:

SMART button is not available in SUPER mode.

ECONOMY button is not available in SUPER mode.

The Appliance will continue working in SUPER mode for 15 minutes , if you don't escape from it by pressing any of the buttons mentioned above.

Operation instructions

Timer mode

It is convenient to set the timer on with **TIMER ON** button when you go out in the morning to achieve a comfortable room temperature at the time you get home. You can also set timer off at night to enjoy a good sleep.

◆ How to set **TIMER ON**?

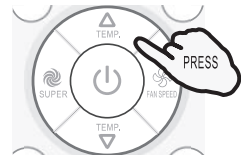
1. Press  button.

Result : "ON 12:00" flashes on the LCD.



2. Press the  or  button.

Result : Once to increase or decrease the time setting by 1 minute.
One and a half seconds to increase or decrease the time setting by 10 minute.
For a longer time to increase or decrease the time by 1 hour.



3. When your desired time displayed on LCD, press the **TIMER ON** button and confirm it.

Result : A "beep" can be heard.
"ON" stops flashing.
The **TIMER** indicator on the indoor unit lights up.



4. After the set timer displayed for 5 seconds the clock will be displayed on the LCD of the remote controller instead of set timer.

◆ How to cancel **TIMER ON**?

Press the  button again.

Result : A "beep" can be heard and the indicator disappears, the time on mode has been canceled.

Note: It is similar to set **TIMER OFF**, you can make the appliance switch off automatically at your desired time.



QUIET mode

In this mode, the air conditioner will work with low noise performance by low compressor frequency and low fan speed. This mode is only available for inverter models.

Note: Press **MODE**, **FAN**, **SMART**, **SUPER** button can cancel **QUIET** mode.



ECONOMY mode

In this mode, the air conditioner will bring you energy saving performance by lower running currency.

Note:


ECONOMY button is ineffective in **SMART** and **SUPER** mode.

Press **ON/OFF** , **MODE** , **TEMP**  , **TEMP**  , **FAN SPEED** , **SLEEP** , **QUIET** or **ECONOMY** button cancel **ECONOMY** mode.



Operation instructions

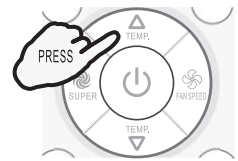
CLOCK button


◆ How to adjust the real time?

1. Press  button about 3 seconds.
Result : The time flashes on the LCD.



2. Press  and  buttons.
Result : Once to increase or decrease the time setting by 1 minute.
 One and a half seconds to increase or decrease the time setting by 10 minute.
 For a longer time to increase or decrease the time by 1 hour.




3. Press  button again about 3 seconds.
Result : The real time is set.

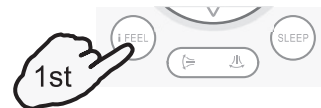


IFEEL mode

The temperature sensor built in remote controller is activated. It can sense its surrounding temperature, and transmit the signal back the unit, the unit can adjust the temperature so as to provide maximum comfort.


◆ How to set IFEEL mode ?

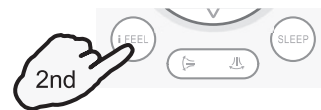
- Press the  button.
Result : The transmit signal in the display will appear, and the IFEEL function will be started.



Note:
*Advice to put the remote controller in the place where the indoor unit receive signal easily.
 Advice to cancel the IFEEL mode so as to save energy when stopping the air conditioner.*

◆ How to cancel IFEEL mode?

- Press the  button once again.
Result : The transmit signal in the display will disappear, and the IFEEL function will be shut off.



Dimmer button

◆ How to set the DIMMER ?

Press the  button to turn off the light and the display in the unit.

Note:
When the light is off, receive signal will turn on the light again.



Operation instructions

SLEEP mode

SLEEP mode can be set in **COOLING**, **HEATING** or **DRYING** mode.

This function gives you a more comfortable environment for sleep.

- The appliance will stop operation automatically after operating for 8 hours.
- Fan speed is automatically set at low speed.

◆ How to set SLEEP mode ?

Each time  button is pressed.

Result : The operation mode is changed in sequence:



SLEEP mode 1:

- Set temperature will rise by 2°C(2°F) at most if the appliance operates in cooling mode for 2 hours constantly, then keeps steady.
- Set temperature will decrease by 2°C(2°F) at most if the appliance operates in heating mode for 2 hours constantly, then keeps steady.

SLEEP mode 2:

- Set temperature will rise by 2°C(2°F) if the appliance operates in cooling mode for 2 hours constantly, decrease by 1°C(1°F) after 6 hours, then decrease by 1°C(1°F) after 7 hours.
- Set temperature will decrease by 2°C(2°F) if the appliance operates in heating mode for 2 hours constantly, rise by 1°C(1°F) after 6 hours, then rise by 1°C(1°F) after 7 hours.

SLEEP mode 3:

- Set temperature will rise by 1°C(1°F) if the appliance operates in cooling mode for 1 hour, rise by 2°C(2°F) after 2 hours, then decrease by 2°C(2°F) after 6 hours, decrease by 1°C(1°F) after 7 hours.
- Set temperature will decrease by 2°C(2°F) if the appliance operates in heating mode for 1 hour, decrease by 2°C(2°F) after 2 hours, then rise by 2°C(2°F) after 6 hours, rise by 2°C(2°F) after 7 hours.

SLEEP mode 4:

- Set temperature will keeps steady.

Note: Press SUPER, SMART, MODE or FAN button cancel SLEEP mode.

Note: By pressing "Sleeping mode" four times, or selecting other modes like SUPER, SMART, OR FAN, you could cancel the sleeping function of those units without four sleeping curves.

Note: Heating is NOT available for cooling only air conditioner.

Hisense

UPUTSTVO ZA DALJINSKI UPRAVLJAČ

Hvala što ste se odlučili za kupovinu ovog klima uređaja. Pažljivo pročitajte ovo uputstvo za upotrebu pre same upotrebe ovog uređaja, a uputstvo čuvajte za buduće potrebe.

Uputstvo za daljinski upravljač

(L1-04)

Daljinski upravljač	1
Uputstva za upotrebu	
Režimi rada	3
Kontrola pravca protoka vazduha.....	4
Pametni režim.....	5
Režim 8°HEAT	6
Super režim	6
Režim tajmera	7
Tihi režim.....	7
Režim uštede.....	7
Dugme za sat.....	8
Režim lfeel.....	8
Dugme za gašenje svetla.....	8
Režim spavanja.....	9

Daljinski upravljač

Daljinski upravljač

Daljinski upravljač prenosi signale do sistema.

SMART (ne važi za višestruki sistem)

Koristi se za direktno postavljanje operacije rasplinute logike, bez obzira na to da li je jedinica uključena ili isključena

POWER

Uređaj će početi da radi kada se uključi ili će se isključiti tokom rada pritiskom na ovo dugme.

SUPER

Koristi se za uključivanje ili isključivanje brzog hlađenja/grejanja (brzo hlađenje podrazumeva veliku brzinu ventilatora kada je automatski podešena temp. 16°C; brzo grejanje podrazumeva automatsku brzinu ventilatora kada je automatski podešena temp 30°C).

IFEEL

Koristi se za postavljanje IFEEL režima rada. Jednim pritiskom na ovo dugme aktivira se IFEEL funkcija. Ponovnim pritiskom funkcija IFEEL se isključuje. Ako se funkcija IFEEL ne isključuje, držite ovo dugme pritisnutim u trajanju od 5 sekundi

SWING

Koristi se za pokretanje i zaustavljanje vertikalnih podesivih lopatica i podešavanje željenog pravca protoka vazduha nagore/nadole.

8° HEAT (opciono)

Koristi se za postavljanje režima 8° HEAT.

QUIET

Koristi se za uključivanje i isključivanje tihog režima rada.

TEMP + -

Koristi se za podešavanje sobne temperature, tajmera i realnog vremena.

MODE

Pritisnite ovo dugme da biste odabrali režim rada.

FANSPEED

Koristi se za podešavanje brzine ventilatora koja može biti automatska, veća, velika, srednja, mala i manja.

SLEEP

Koristi se za uključivanje i isključivanje režima spavanja.

SWING

Koristi se za pokretanje i zaustavljanje horizontalnih lopatica i podešavanje željenog pravca protoka vazduha nalevo/nadesno.

TIMER ON/CLOCK

Koristi se za uključivanje i isključivanje tajmera i podešavanje sata.

TIMER OFF

Koristi se za uključivanje i isključivanje tajmera.

ECONOMY

Koristi se za uključivanje i isključivanje režima uštede

LOCK

Pritisnite zajedno 3 sekunde za postavljanje ili otkazivanje rada načina zaključavanja.

DIMMER

Kada pritisnete ovo dugme, gasi se displej unutrašnje jedinice. Pritisnite bilo koje dugme da bi se displej uključio.

Simboli indikatora na LCD-u:

Indikator hlađenja	Indikator sušenja	Samo ventilator	Indikator režima 8° grejanja	Indikator grejanja
Automatska brzina ventilatora	Veća brzina ventilatora	Velika brzina ventilatora	Srednja brzina ventilatora	Mala brzina ventilatora
Manja brzina ventilatora	Indikator režima spavanja 1	Indikator režima spavanja 2	Indikator režima spavanja 3	Indikator režima spavanja 4
Indikator pametnog režima	Indikator tihog režima	Indikator režima uštede	Indikator super režima	Pokazuje podešeni tajmer
Prenos signala	Indikator režima IFeel	Pokazuje temperaturu	Indikator napunjenosti baterije	Pokazuje trenutno vreme
Lock indikator	Clean indikator			

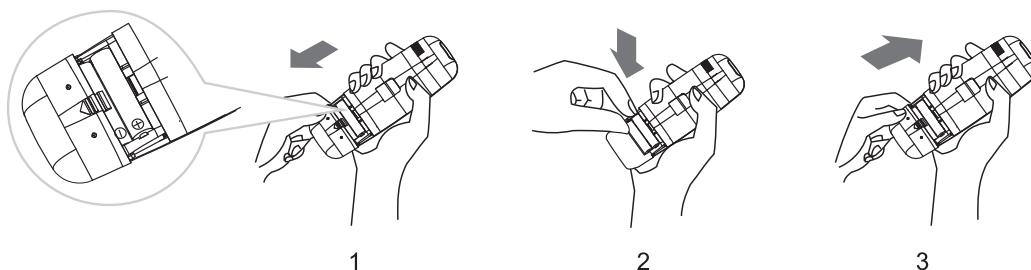
Napomena: svaki režim i relevantne funkcije su dodatno objašnjene na stranama u nastavku.

Daljinski upravljač

Daljinski upravljač

◆ Kako postaviti baterije

1. Skinite poklopac baterije u pravcu strelice.
2. Postavite nove baterije tako da se (+) i (-) baterije podudaraju sa oznakama u unutrašnjosti.
3. Postavite poklopac na mesto kliznim pokretom.



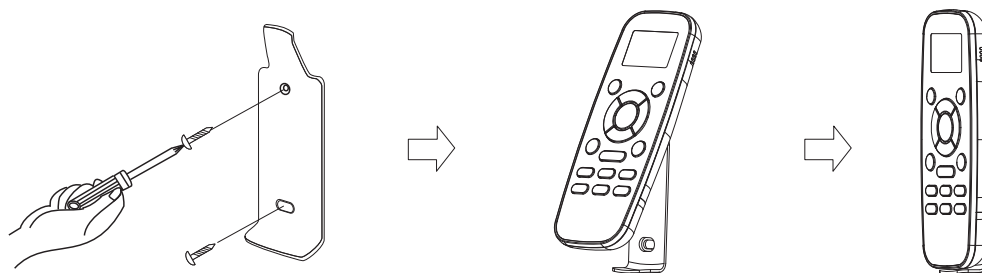
Napomena:

- Koristiti 2 baterije LR03 AAA(1,5volti). Ne koristiti akumulatorske baterije. Zamenite baterije novim baterijama istog tipa kada se svetlo displeja ugasi.

◆ Mesto držanja i saveti za upotrebu daljinskog upravljača

Daljinski upravljač može da stoji u držaču na zidu.

Napomena: držač daljinskog upravljača je opcioni deo.



◆ Kako koristiti

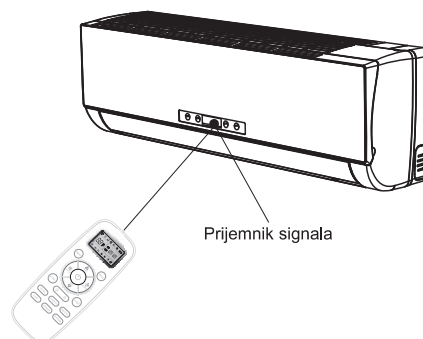
Da biste upravljali klima uređajem u prostoriji, usmerite daljinski upravljač prema prijemniku signala. Domet daljinskog upravljača je 7 m kada se isti usmeri ka prijemniku signala unutrašnje jedinice.

⚠ OPREZ

Za pravilan prenos signala od daljinskog upravljača do unutrašnje jedinice, prijemnik signala treba držati dalje od:

- direktnih sunčevih zraka ili drugog jakog svetla ili toplote
- ravnog ekrana televizora ili drugih električnih uređaja koji reaguju na daljinski upravljač

Osim toga, daljinski upravljač nema domet ako zavese, vrata ili drugi materijali blokiraju signale iz daljinskog upravljača do unutrašnje jedinice. Ako signal ne može dobro da se prenosi, ili uklonite te materijale ili konsultujte vašeg lokalnog prodavca.



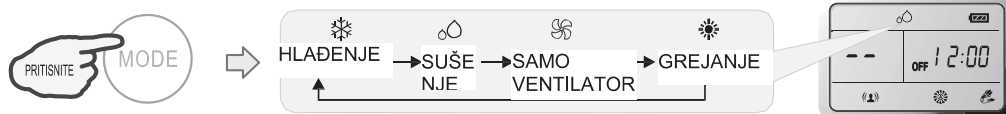
Uputstva za upotrebu

Režimi rada

◆ Odabir režima

Po jednom pritiskajte dugme 

Rezultat: režimi rada se menjaju sledećim redosledom:



☑ Režim grejanja NIJE dostupan kod klima uređaja koji su predviđeni samo za hlađenje.

◆ Režim VENTILATORA

Po jednom pritiskajte dugme 

Rezultat: brzina ventilatora se menja sledećim redosledom:



☑ U režimu „SAMO VENTILATOR“, „AUTO“ brzina nije dostupna.
U režimu „SUŠENJE“, brzina ventilatora je automatski podešena na „AUTO(MATSKU)“ i tada dugme „FAN“ (ventilator) nema efekata.

◆ Podešavanje temperature

Jednom pritisnite dugme 

Rezultat: temperatura se povećava za 1°C

Jednom pritisnite dugme 

Rezultat: temperatura se snižava za 1°C




Dostupan temperaturni opseg	
* GREJANJE, HLADENJE	16°C~30°C
SUŠENJE	-7 ~ 7
SAMO VENTILATOR	Nemoguće podesiti

* Napomena: režim grejanja NIJE dostupan kod modela predviđenih samo za hlađenje.

* Napomena: u režimu sušenja, do 7°C veća ili niža temperatura se može podesiti pomoću daljinskog upravljača ako vam je to potrebno.

◆ Uključivanje

Pritisnite dugme 

Rezultat: pali se indikator za rad „RUN“ na unutrašnjoj jedinici.

Režimi rada SWING, SMART, TIMER ON, TIMER OFF, CLOCK, 8° HEAT, SLEEP i SUPER su bliže objašnjeni na sledećim stranama.

- ☑ • Prilikom promene režima tokom rada, odziv jedinice ponekad nije trenutna. Sačekajte 3 minuta.
- U režimu grejanja, protok vazduha ne počinje odmah. Jedinica počinje da duva nakon 2–5 minuta sve dok se temperatura unutrašnjeg izmenjivača toplote ne poveća.
- Sačekajte 3 minuta pre restartovanja uređaja.

Uputstva za upotrebu

Kontrola pravca protoka vazduha

Vertikalni protok vazduha (horizontalni protok vazduha) se automatski podešava pod određenim uglom u skladu sa režimom rada nakon uključivanja jedinice.

Režim rada	Pravac protoka vazduha
HLAĐENJE, SUŠENJE	horizontalan
*GREJANJE, SAMO VENTILATOR	nadole



Pravac protoka vazduha možete podesiti prema svojim potrebama i pritiskom na dugme na daljinskom upravljaču.

* Režim grejanja je dostupan samo kod modela sa toplotnom pumpom.

◆ Kontrola vertikalnog protoka vazduha (pomoću daljinskog upravljača)

Upotreba daljinskog upravljača za postavljanje različitih uglova protoka vazduha ili određenog ugla u skladu sa vašim potrebama.

Jednom pritisnite dugme

Rezultat: vertikalna podesiva lopatica će se automatski okrenuti nagore i nadole.



Ponovo pritisnite dugme

Rezultat: lopatice se postavljaju pod željenim uglom.



◆ Kontrola horizontalnog protoka vazduha (pomoću daljinskog upravljača)

Upotreba daljinskog upravljača za postavljanje različitih uglova protoka vazduha ili određenog ugla u skladu sa vašim potrebama.

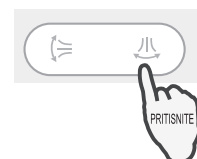
Jednom pritisnite dugme

Rezultat: horizontalna podesiva lopatica će se automatski okrenuti nalevo i nadesno.



Ponovo pritisnite dugme

Rezultat: lopatice se postavljaju pod željenim uglom.



NAPOMENA: ako jedinica nema funkciju protoka vazduha u četiri pravca, sami možete podesiti horizontalan protok vazduha.

A Podesive lopatice ne okretati ručno da ne bi došlo do kvara. Ako se to ipak desi, prvo isključite jedinicu, a zatim i napajanje i na kraju opet uključite napajanje.

B Bolje je ne dozvoliti da vertikalne podesive lopatice ne budu dugo okrenute nadole u režimu HLAĐENJA ili SUŠENJA kako ne bi kapala kondenzovana voda.

Uputstva za upotrebu

PAMETNI režim (ne važi kod višestrukog sistema)

◆ Kako postaviti PAMETNI režim?

Pritisnite dugme 

Rezultat: direktno se aktivira PAMETNI režim (operacija rasplinute logike) bez obzira na to da li je jedinica uključena ili isključena.


Temperatura i brzina ventilatora se automatski podešavaju na osnovu stvarne sobne temperature.

Modeli sa toplotnom pumpom

Sobna temperatura	Režim rada	Ciljna temperatura
21°C ili niža	GREJANJE	22°C
21°C-23°C	SAMO VENTILATOR	
23°C-26°C	SUŠENJE	Sobna temperatura se snižava za 2°C nakon 3 minuta rada
Iznad 26°C	HLAĐENJE	26°C

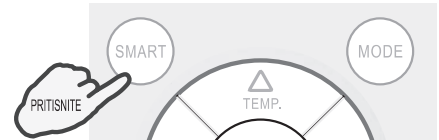
Modeli predviđeni samo za hlađenje

Sobna temperatura	Režim rada	Ciljna temperatura
23°C ili niža	SAMO VENTILATOR	
23°C-26°C	SUŠENJE	Sobna temperatura se snižava za 2°C nakon 3 minuta rada
Iznad 26°C	HLAĐENJE	26°C



 Dugme SMART nema efekat u SUPER režimu.

 Pritisnite dugme MODE kako biste otkazali PAMETNI režim.

Napomena: kontrola temperature, protoka vazduha i pravca je automatska u PAMETNOM režimu. Međutim, kod invertera možete odabrati temperaturu od -7 do 7 ako vam i dalje nije prijatno.



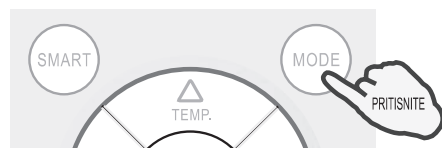
◆ Šta možete raditi u PAMETNOM režimu?

Vaš osećaj	Dugme	Podešavanje
Ne odgovara vam jačina protoka vazduha.		Brzina ventilatora unutrašnje jedinice se postavlja na veću, veliku, srednju, malu i manju svakim pritiskom na ovo dugme.
Ne odgovara vam pravac protoka vazduha.		Jednim pritiskom na dugme, vertikalne podesive lopatice (horizontalne podesive lopatice) se okreću menjajući vertikalni pravac protoka vazduha (horizontalni pravac protoka vazduha). Ponovnim pritiskom okretanje se zaustavlja.

◆ Kako otkazati PAMETNI režim?

Pritisnite dugme 

Rezultat: PAMETNI režim će biti otkazan.




Uputstva za upotrebu

Režim 8°HEAT

Režim 8°HEAT se koristi za postavljanje režima grejanja sa 8°.

U režimu 8°HEAT brzina ventilatora se automatski postavlja na „AUTO“.

◆ Kako postaviti režim 8°HEAT?

Pritisnite dugme 

Rezultat: pokreće se režim 8° heat.



◆ Kako otkazati režim 8°HEAT?

Pritisnite bilo koje dugme osim ,  i .

Rezultat: simbol  će nestati sa displeja i režim 8°HEAT će se isključiti.

Napomena:

U režimu 8°HEAT podrazumevana temperatura je 8°C.

Režim 8°HEAT se može podesiti samo kada klima uređaj radi u režimu grejanja.

SUPER režim

SUPER režim se koristi za pokretanje ili zaustavljanje brzog hlađenja ili grejanja.

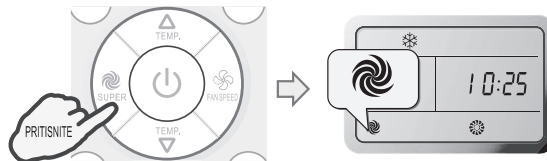
SUPER režim se može podesiti kada uređaj radi ili je uključen.

U SUPER režimu možete podesiti pravac protoka vazduha ili tajmer.

◆ Kako postaviti SUPER režim?

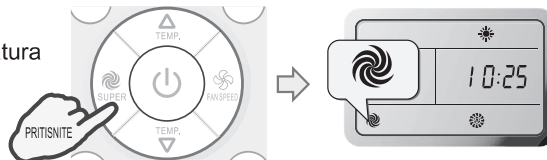
Pritisni te dugme  u režimu hlađenja

Rezultat: Pri većoj brzini ventilatora, temperatura se automatski podešava na 16°C.



Pritisnite dugme  u režimu grejanja

Rezultat: pri automatskoj brzini ventilatora, temperatura se automatski podešava na 30°C.



◆ Kako otkazati SUPER režim?

Pritisnite dugme SUPER, MODE, FAN, ON/OFF, SLEEP ili TEMP.

Rezultat: Displej se vraća u prvobitni režim.

Isključivanje SUPER režima.



Napomena:

Dugme SMART nije dostupno u SUPER režimu.


Uređaj će nastaviti da radi u SUPER režimu još 15 minuta ako ga ne otkazete pritiskom na jedno od gore navedenih dugmadi.

Uputstva za upotrebu

Režim tajmera

Pogodno je podesiti tajmer pomoću dugmadi **TIMER ON/CLOCK** i **TIMER OFF** kada ujutru izađete kako biste imali prijatnu temperaturu u prostoriji kada se vratite kući. Takođe, tajmer možete uveče isključiti kako biste dobro spavali.

◆ Kako uključiti TAJMER?

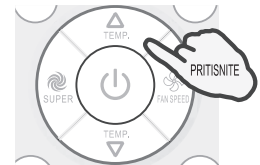
1. Pritisnite dugme .

Rezultat: Na LCD-u treperi „ON 12:00“.



2. Pritisnite dugme  ili .

Rezultat: Jednom da biste vreme pomerili unapred ili unazad za 1 minut. Jednu i po sekundu da biste pomerili vreme unapred ili unazad za 10 minuta. Duže da biste vreme pomerili unapred ili unazad za 1 sat.



3. Kada se željeno vreme prikaže na LCD-u, pritisnite dugme **TIMER ON** radi potvrde.

Rezultat: Može se čuti zvučni signal.
„ON“ prestaje da treperi.
Indikator TAJMERA na unutrašnjoj jedinici se pali.



4. Posle 5 sekundi prikazivanja podešenog tajmera, na LCD-u daljinskog upravljača se prikazuje sat umesto podešenog tajmera.

◆ Kako otkazati uključeni TAJMER?

Ponovo pritisnite dugme .

Rezultat: Čuje se zvučni signal i indikator se gubi, režim tajmera je isključen.



Napomena: na sličan način se TAJMER isključuje i možete podesiti da se uređaj automatski isključuje u željeno vreme.

TIHI režim

U ovom režimu, klima uređaj tiho radi zbog niske frekvencije kompresora i male brzine ventilatora. Ovaj režim je dostupan samo kod modela inverter klima uređaja.

Napomena: pritisnite dugme **MODE, FAN, SMART, SUPER** da biste otkazali TIHI režim.

Režim UŠTEDE

U ovom režimu klima uređaj štedi energiju niskom potrošnjom.



Uputstva za upotrebu



Dugme CLOCK

◆ Kako podesiti trenutno vreme?

1. Pritisnite dugme  i držite 3 sekunde.

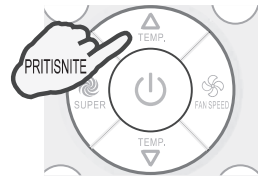
Rezultat: Vreme treperi na LCD-u.



Pritisnite dugme  i .

Rezultat: Jednom da biste vreme pomerili unapred ili unazad za 1 minut. Jednu i po sekundu da biste pomerili vreme unapred ili unazad za 10 minuta.

Duže da biste vreme pomerili unapred ili unazad za 1 sat.



Ponovo pritisnite dugme  i držite 3 sekunde.

Rezultat: trenutno vreme je podešeno.



Režim IFEEL

Temperaturni senzor koji je ugrađen u daljinskom upravljaču se aktivira. Isti registruje temperaturu okruženja i prenosi signal nazad do jedinice, koja podešava temperaturu tako da u prostoriji bude maksimalno prijatno.

◆ Kako postaviti režim IFEEL?

Pritisnite dugme .


Rezultat: Prenešeni signal se pojavljuje na displeju i pokreće se funkcija IFEEL.



Napomena:

*Preporučuje se postavljanje daljinskog upravljača na mesto odakle će unutrašnja jedinica lako primiti signal.
Preporučuje se otkazivanje režima IFEEL radi uštede energije prilikom isključivanja klima uređaja.*

◆ Kako otkazati režim IFEEL?

Još jednom pritisnite dugme .

Rezultat: Prenešeni signal nestaje sa displeja i funkcija IFEEL se isključuje.



Napomena:

Ako funkcija IFEEL ne može da se isključi, probajte da držite ovo dugme pritisnutim u trajanju od 5 sekundi.

Dugme za GAŠENJE SVETLA

◆ Kako ugasiti svetlo?

Pritisnite dugme  kako biste isključili svetlo i displej na jedinici.

Napomena:

Kada je svetlo ugašeno, primljeni signal ga ponovo uključuje.



Uputstva za upotrebu

Režim SPAVANJA

Režim **SPAVANJA** se može postaviti u režimu **HLAĐENJA**, **GREJANJA** ili **SUŠENJA**.

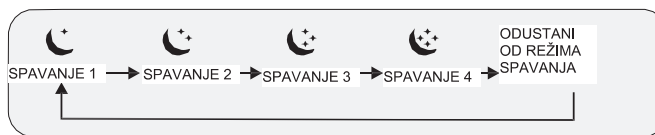
Ova funkcija vam obezbeđuje prijatnije okruženje za spavanje.

- Uređaj se automatski gasi posle 8 sati rada.
- Brzina ventilatora se automatski postavlja na malu brzinu.

♦ Kako postaviti režim SPAVANJA?

Svaki put kada se pritisne dugme .

Rezultat: Režim rada se menja sledećim redosledom:



Režim SPAVANJA 1:

- Podešena temperatura će se povećati najviše za 2°C ako uređaj 2 sata neprestano radi u režimu hlađenja, a zatim ostaje stabilna.
- Podešena temperatura će se smanjiti najviše za 2°C ako uređaj 2 sata neprestano radi u režimu grejanja, a zatim ostaje stabilna.

Režim SPAVANJA 2:

- Podešena temperatura će se povećati najviše za 2°C ako uređaj 2 sata neprestano radi u režimu hlađenja, smanjiti se za 1°C nakon 6 sati, a zatim smanjiti za 1°C nakon 7 sati.
- Podešena temperatura će se smanjiti najviše za 2°C ako uređaj 2 sata neprestano radi u režimu grejanja, povećati se za 1°C nakon 6 sati, a zatim povećati za 1°C nakon 7 sati.

Režim SPAVANJA 3:

- Podešena temperatura će se povećati za 1°C ako uređaj radi 1 sat u režimu hlađenja, povećati se za 2°C nakon 2 sata, a zatim smanjiti za 2°C nakon 6 sati i smanjiti se za 1°C nakon 7 sati.
- Podešena temperatura će se smanjiti za 2°C ako uređaj radi 1 sat u režimu grejanja, smanjiti se za 2°C nakon 2 sata, a zatim povećati za 2°C nakon 6 sati i povećati za 2°C nakon 7 sati.

Režim SPAVANJA 4:

- Podešena temperatura ostaje stabilna.

Napomena: pritisnite dugme **SUPER**, **SMART**, **MODE** ili **FAN** da biste otkazali režim **SPAVANJA**.

Napomena: pritiskom na dugme za režim spavanja četiri puta ili biranjem bilo kog drugog režima kao što su **SUPER**, **SMART** ili **FAN**, možete otkazati funkciju spavanja tih jedinica bez četiri krive spavanja.

Napomena: grejanje **NIJE** dostupno kod klima uređaja koji su predviđeni samo za hlađenje.

Hisense

**UPUTE ZA UPORABU
DALJINSKOG UPRAVLJAČA**

Zahvaljujemo na kupnji ovog klima uređaja. Prije uporabe ovog uređaja pažljivo pročitajte ove upute za uporabu i ugradnju i zadržite ih za buduću uporabu.

Upute za uporabu daljinskog upravljača

(L1- 04)

Daljinski upravljač.....	1
Upute za uporabu	
Načini rada	3
Upravljanje smjerom strujanja zraka	4
Smart način rada	5
8°HEAT način rada	6
Super način rada	6
Timer	7
Quiet način rada	7
Economy način rada.....	7
Tipka Clock.....	8
Ifeel način rada	8
Tipka Dimmer	8
Sleep način rada.....	9

Daljinski upravljač

Daljinski upravljač

Daljinski upravljač odašilje signale prema sustavu.

SMART (nema funkciju kod multi sustava)

Za direktno aktiviranje funkcije fuzzy logic, bez obzira je li uređaj uključen ili isključen.

UKLJUČENJE/ISKLJUČENJE

Za uključenje ili isključenje uređaja.

SUPER

Služi pokretanju ili zaustavljanju brzog hlađenja/zagrijavanja. (Kod brzog hlađenja ventilator radi veoma velikom brzinom s automatski podešenom temperaturom od 6 °C (61 °F). Brzo zagrijavanje radi s automatski podešenom brzinom ventilatora i temperaturom od 30 °C (86 °F).

IFEEL

Služi podešavanju funkcije IFEEL. Kad pritisnete jednom, IFEEL se uključuje. Ponovnim pritiskom funkcija IFEEL se isključuje.

SWING

Služi zaustavljanju ili pokretanju okomitog pomicanja lopatica i podešavanju željenog smjera puhanja zraka (gore/dolje).

8°HEAT (opcija)

Služi podešavanju 8°HEAT načina rada.

QUIET

Za uključenje ili isključenje Quiet načina rada.

TEMP + -

Za podešavanje temperature prostorije, timera i točnog vremena.

MODE

Pritisnite ovu tipku za odabir načina rada.

FAN

Služi odabiru brzine ventilatora sljedećim redom: automatska, viša, visoka, srednja, niska i niža.

SLEEP

Za uključenje ili isključenje Sleep načina rada.

SWING

Služi zaustavljanju ili pokretanju vodoravnog pomicanja lopatica i podešavanju željenog smjera puhanja zraka (lijevo/desno).

TIMER ON/CLOCK

Uključenje ili isključenje timera te podešavanje točnog vremena.

TIMER OFF

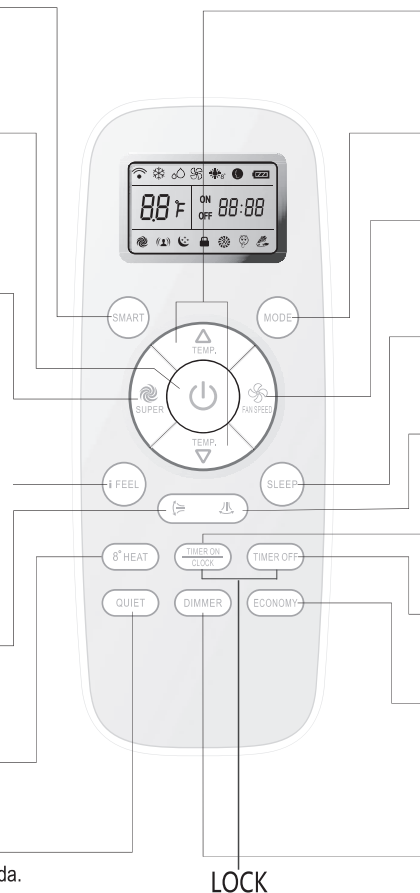
Za uključenje ili isključenje timera.

ECONOMY

Za uključenje ili isključenje Economy načina rada.

DIMMER

Pritiskom ove tipke svi indikatori unutarnje jedinice se isključuju. Pritisnite bilo koju tipku za uključenje indikatora.



Pritisnite zajedno 3 sekunde za postavljanje ili otkazivanje rada načina zaključavanja.

Indikatori na LCD pokazivaču

Hlađenje	Isušivanje	Samo ventilator	8° Heating	Grijanje
Automatska brzina ventilatora	Viša brzina ventilatora	Visoka brzina ventilatora	Srednja brzina ventilatora	Niska brzina ventilatora
Niža brzina ventilatora	Sleep 1	Sleep 2	Sleep 3	Sleep 4
Smart	Quiet	Economy	Super	ON 88:88
Senzor signala	Ifeel	Indikator zaključavanja	88°F Temperatura	OFF 88:88
Lock indikator	Clean indikator			Indikator punjenja baterije

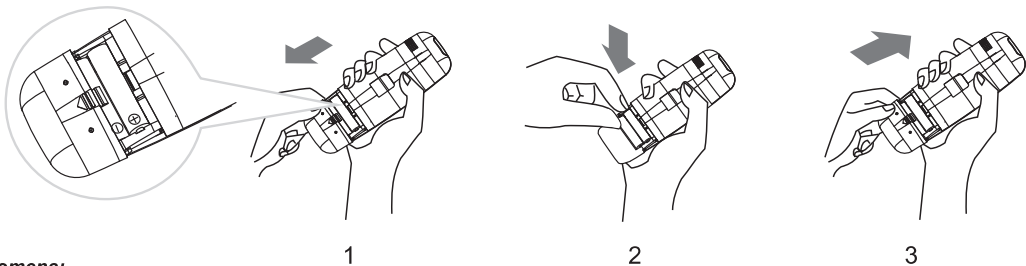
Napomena: Svaki način rada i odgovarajuća funkcija opisani su na sljedećim stranicama.

Daljinski upravljač

Daljinski upravljač

◆ Umetanje baterija

1. Skinite poklopac baterijskog pretinca povlačenjem u smjeru strelice.
2. Umetnite nove baterije pazeći pritom da pravilno postavite + i - polove baterija.
3. Vratite poklopac tako da ga gurnete natrag u izvorni položaj.



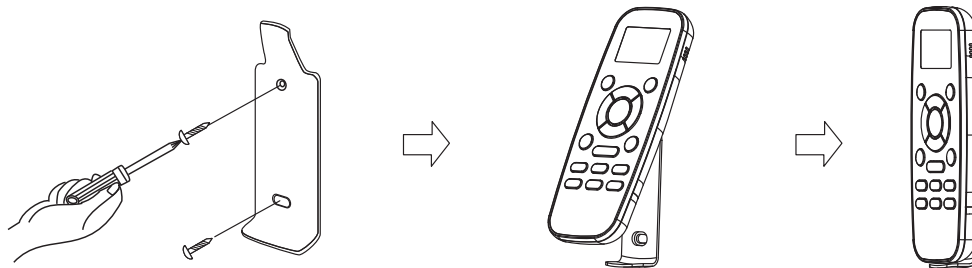
Napomena:

- Koristite 2 LR03 AAA (1,5 V) baterije. Nemojte koristiti punjive baterije. Baterije zamijenite novima istog tipa kad se pokazivač zatamni.

◆ Spremanje daljinskog upravljača i savjeti za njegovo korištenje

Daljinski upravljač možete spremati u držač montiran na zid.

Napomena: Držač nije dio isporuke.



◆ Uporaba

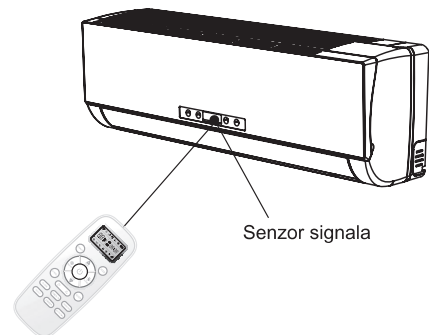
Za upravljanje uređajem, usmjerite daljinski upravljač prema senzoru signala. Daljinski upravljač radi na udaljenosti do 7 metara od senzora signala na uređaju.

⚠ MJERE OPREZA

Za pravilan prijenos signala između daljinskog upravljača i unutarnje jedinice potrebno je zadovoljiti sljedeće uvjete:

- Senzor ne smije biti izložen direktnom suncu ili jakom svjetlu
- Senzor mora biti dalje od televizora ili drugih električnih uređaja koji reagiraju na daljinski upravljač.

Osim toga, klima uređaj neće raditi ako zastori, vrata i sl. blokiraju put signala od daljinskog upravljača prema unutarnjoj jedinici. Ako se signal ne može prenositi pravilno, uklonite navedene prepreke ili se obratite svom prodavatelju.



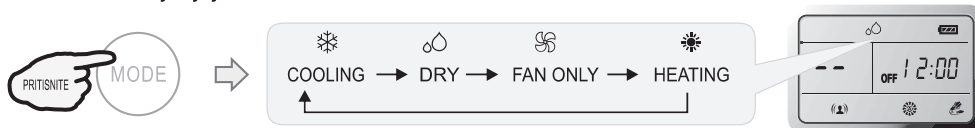
Upute za uporabu

Načini rada

◆ Odabir načina rada

Pritisnite tipku  više puta

Rezultat: Načini rada se mijenjaju redom:



☑ Grijanje NIJE dostupno kod modela koji imaju samo funkciju hlađenja.

◆ Ventilator (način rada FAN)

Pritisnite tipku  više puta

Rezultat: Brzine ventilatora se mijenjaju redom:



☑ U načinu "FAN ONLY", samo "AUTO" nije dostupan.
U načinu "DRY" se brzina ventilatora automatski podesi na "AUTO", a tipka "FAN" u tom slučaju nema funkciju.

◆ Podešavanje temperature

Jednom pritisnite tipku 



Rezultat: Temperatura se poveća za 1 °C ili 1 °F

Jednom pritisnite tipku 

Rezultat: Temperatura se smanji za 1 °C ili 1 °F



Raspon dostupnih temperatura	
*GRIJANJE, HLAĐENJE	16 °C~30 °C (61 °F~86 °F)
ISUŠIVANJE	-7 ~ 7
SAMO VENTILATOR	nije dostupno

*Napomena: Istodobno pritisnite i zadržite tipku  i  na 2 sekunde, a mjerne jedinice temperature će se mijenjati između °C i °F.
*Napomena: Grijanje NIJE dostupno kod modela koji imaju samo funkciju hlađenja.
*Napomena: U načinu isušivanja ("Dry") daljinskim upravljačem možete povećati ili smanjiti temperaturu za 7 °C ako vam još uvijek nije ugodno.

◆ Uključivanje

Pritisnite tipku .

Rezultat: Zasvijetli indikator RUN na uređaju.

Načini rada SWING, SMART, TIMER ON, TIMER OFF, CLOCK, 8° HEAT, SLEEP i SUPER opisani su na sljedećim stranicama.

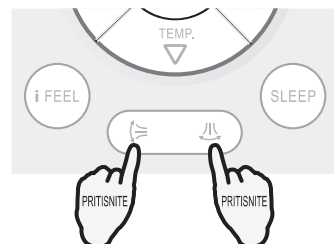
- ☑ • Kod promjena načina dok uređaj radi, on možda neće reagirati odmah. Pričekajte 3 minute.
- U načinu grijanja, zrak neće puhati na početku. Zrak počinje puhati nakon 2 – 5 minuta kad temperatura izmjenjivača topline unutarnje jedinice poraste.
- Pričekajte 3 minute prije ponovnog pokretanja.

Upute za uporabu

Upravljanje smjerom strujanja zraka

Okomito (vodoravno) strujanje zraka se automatski podesi na određeni kut u skladu s odabranim načinom rada nakon uključanja uređaja.

Način rada	Smjer strujanja zraka
HLAĐENJE, ISUŠIVANJE	vodoravno
*GRIJANJE, SAMO VENTILATOR	prema dolje



Smjer strujanja zraka možete podesiti po želji pritiskom tipke "☰☷" na daljinskom upravljaču.

**Grijanje je dostupno samo kod modela s toplinskom pumpom.*

◆ Okomito strujanje zraka (daljinskim upravljačem)

Daljinskim upravljačem možete podesiti razne kutove strujanja zraka po želji.

Jednom pritisnite tipku "☰☷".

Rezultat: Lopatica za okomito podešavanje će se automatski podizati i spuštati.



Ponovno pritisnite tipku "☰☷".

Rezultat: Lopatice se pomiču pod odabranim kutom.

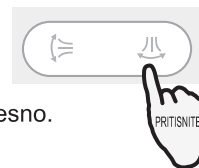


◆ Vodoravno strujanje zraka (daljinskim upravljačem)

Daljinskim upravljačem možete podesiti razne kutove strujanja zraka po želji.

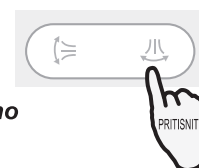
Jednom pritisnite tipku "☷☰".

Rezultat: Lopatica za okomito podešavanje će se automatski pomicati ulijevo i udesno.



Ponovno pritisnite tipku "☷☰".

Rezultat: Lopatice se pomiču pod odabranim kutom.



NAPOMENA: Ako uređaj nema funkciju strujanja zraka u četiri smjera, vodoravno strujanje možete podesiti sami.

- ☑ **A** Nemojte ručno okretati lopatice za okomito podešavanje jer može doći do kvara. U tom slučaju prvo isključite uređaj i isključite napajanje, zatim ponovno uključite napajanje.
- ☑ **B** Nemojte ostavljati lopatice za okomito podešavanje nagnutima prema naprijed duže vrijeme kod hlađenja ili isušivanja kako biste spriječili kapanje kondenzata.

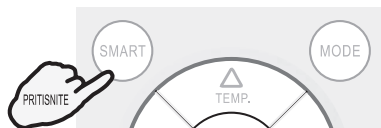
Upute za uporabu

SMART način rada (nema funkciju kod multi sustava)

◆ Kako podesiti SMART način rada?

Pritisnite tipku .

Rezultat: Aktivira način rada **SMART** (funkcija fuzzy logic) bez obzira je li uređaj uključen ili isključen. Temperatura i brzina ventilatora automatski se podešavaju u skladu sa stvarnom sobnom temperaturom.



Modeli s toplinskim pumpama

Unutarnja temperatura	Način rada	Ciljna temperatura
21 °C (70 °F) ili manje	GRIJANJE	22 °C (72 °F)
21 °C – 23 °C (70 °F–73 °F)	SAMO VENTILATOR	
23 °C – 26 °C (73 °F – 79 °F)	ISUŠIVANJE	Sobna temperatura se smanjuje za 2 °C (2 °F) nakon 3 minute
Preko 26 °C (79 °F)	HLAĐENJE	26 °C (79 °F)



Modeli samo s hlađenjem

Unutarnja temperatura	Način rada	Ciljna temperatura
23 °C (73 °F) ili manje	SAMO VENTILATOR	
23 °C – 26 °C (73 °F – 79 °F)	ISUŠIVANJE	Sobna temperatura se smanjuje za 2 °C (2 °F) nakon 3 minute
Preko 26 °C (79 °F)	HLAĐENJE	26 °C (79 °F)

- ☑ Tipka **SMART** ne radi u načinu **SUPER**.
- ☑ Tipka **ECONOMY** ne radi u načinu **SMART**.
- ☑ Pritisnite tipku **MODE** za isključenje načina **SMART**.

Napomena: Temperatura, protok i smjer zraka se kontroliraju automatski u SMART načinu rada. Ipak, kod invertera možete birati od -7 do 7 ako vam još uvijek nije ugodno.

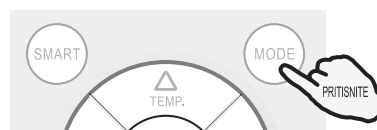
◆ Što možete u načinu SMART?

Vaš osjećaj	Tipka	Funkcija
Osjećate neugodu jer protok zraka nije adekvatan.		Brzina ventilatora mijenja se između automatske, više, visoke, srednje, niske i niže svakim pritiskom tipke.
Osjećate neugodu jer smjer strujanja zraka nije adekvatan.		Pritisnite jednom. Lopatica za okomito (vodoravno) podešavanje se pomiče za promjenu okomitog (vodoravnog) strujanja zraka. Pritisnite još jednom za zaustavljanje lopatice.

◆ Kako isključiti način SMART?

Pritisnite tipku .

Rezultat: SMART način će se isključiti.



Upute za uporabu

8°HEAT način rada

8° HEAT način rada služi grijanju u 8 ° modu.

U načinu 8° HEAT se brzina ventilatora automatski podesi na "AUTO".

◆ Kako podesiti 8° HEAT način rada?

Pritisnite tipku  u modu grijanja.

Rezultat: 8° način će se uključiti.



◆ Kako isključiti 8° HEAT način rada?

Pritisnite bilo koju tipku osim ,  i .

Rezultat: Indikator  nestaje i način 8°HEAT se isključuje.

Napomena:

U načinu 8° HEAT, zadana je temperatura 8 °C.

Način 8° HEAT se može podesiti samo kad je klima uređaj u modu grijanja.

SUPER način rada

Način SUPER služi pokretanju ili zaustavljanju brzog hlađenja ili grijanja.

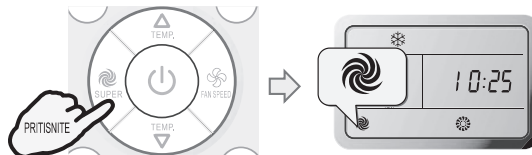
Način SUPER se može podesiti kad uređaj radi ili je uključen.

U načinu SUPER možete podesiti smjer strujanja zraka ili timer.

◆ Kako podesiti SUPER način rada?

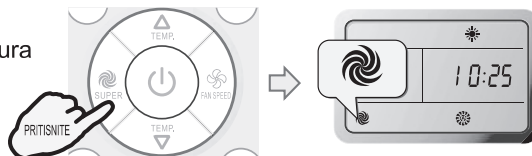
Pritisnite tipku  u modu hlađenja.

Rezultat: Pri višoj brzini ventilatora temperatura se automatski podesi na 16 °C (61 °F).



Pritisnite tipku  u modu grijanja.

Rezultat: Pri automatskoj brzini ventilatora temperatura se automatski podesi na 30 °C (86 °F).



◆ Kako isključiti SUPER način rada?

Pritisnite tipku SUPER, MODE, FAN, ON/OFF ili SLEEP.

Rezultat: Na pokazivač se vraća standardni prikaz.

Način SUPER se isključuje.



Napomene:

Tipka SMART ne radi u načinu SUPER.

Tipka ECONOMY ne radi u načinu SUPER.

Uređaj će nastaviti raditi u načinu SUPER 15 minuta ako ga ne isključite pritiskom bilo koje od gore navedenih tipaka.

Upute za uporabu

Uporaba timera

Praktično je podesiti vrijeme uključenja tipkom **TIMER ON** kako bi vas po povratku kući dočekala ugodna temperatura. Možete podesiti i vrijeme isključenja noću za ugodniji san.

◆ Kako podesiti **TIMER ON**?

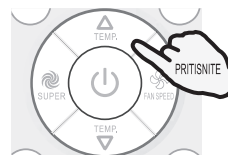
1. Pritisnite tipku .

Rezultat: Na LCD pokazivaču treperi "ON 12:00".



2. Pritisnite tipku  ili .

Rezultat: Jednom za produljenje ili skraćivanje vremena za 1 minutu. Sekundu i pol za produljenje ili skraćivanje vremena za 10 minuta. Duže za produljenje ili skraćivanje vremena za 1 sat.



3. Kad se željeno vrijeme prikaže na LCD pokazivaču, pritisnite tipku **TIMER ON** za potvrdu.

Rezultat: Začuje se zvučni signal ("bip"). Indikator "ON" prestaje treperiti. Zasvijetli indikator **TIMER** na unutarnjoj jedinici.



4. Nakon što se željeno vrijeme prikaže na 5 sekundi, na LCD pokazivaču daljinskog upravljača se umjesto željenog vremena prikaže sat.

◆ Kako isključiti **TIMER ON**?

Ponovno pritisnite tipku .

Rezultat: Začuje se zvučni signal i indikator nestaje, a timer se isključuje.

Napomena: Kao i kod uključivanja, možete podesiti automatsko isključenje uređaja.



QUIET način rada

U ovom načinu će klima uređaj raditi tiše zbog niske frekvencije kompresora i manje brzine ventilatora. Ovaj način je dostupan samo za modele s inverterima.

Napomena: Pritisnite tipku **MODE**, **FAN**, **SMART**, **SUPER** za isključenje načina **QUIET**.




ECONOMY način rada

U ovom načinu klima uređaj radi uz uštedu energije.

Napomena:

Tipka **ECONOMY** ne radi u načinima **SMART** i **SUPER**.

Pritisnite tipku **ON/OFF**, **MODE**, **TEMP** , **TEMP** , **FAN SPEED**, **SLEEP**, **QUIET** ili **ECONOMY** za isključenje načina **ECONOMY**.

Upute za uporabu

Tipka CLOCK

◆ Kako podesiti točno vrijeme?

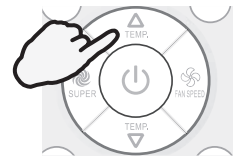
1. Pritisnite tipku  na približno 3 sekunde.

Rezultat: Na LCD pokazivaču treperi vrijeme.



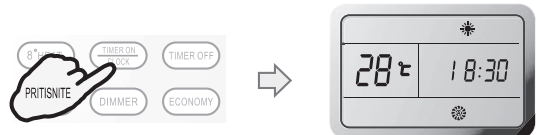
2. Pritisnite tipke  i .

Rezultat: Jednom za produljenje ili skraćivanje vremena za 1 minutu.
Sekundu i pol za produljenje ili skraćivanje vremena za 10 minuta.
Duže za produljenje ili skraćivanje vremena za 1 sat.



3. Ponovno pritisnite tipku  na približno 3 sekunde.

Rezultat: Točno vrijeme je podešeno.



IFEEL način rada

Aktivira se senzor daljinskog upravljača. On može detektirati okolnu temperaturu i prenijeti signal natrag u uređaj koji potom prilagođava temperaturu za maksimalan osjećaj ugodne.

◆ Kako podesiti IFEEL način rada?

Pritisnite tipku .

Rezultat: Na pokazivaču se prikaže signal prijensa i aktivira se funkcija IFEEL.

Napomena:

Savjetujemo da daljinski upravljač stavite na mjesto gdje uređaj lako može primiti signal.
Preporuča se isključiti funkciju IFEEL radi uštede energije nakon isključenja uređaja.



◆ Kako isključiti IFEEL način rada?

Još jednom pritisnite tipku .

Rezultat: S pokazivača nestaje signal prijensa i IFEEL se isključuje.



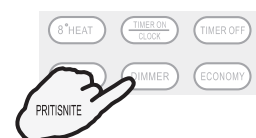
Tipka Dimmer

◆ Kako podesiti DIMMER?

Pritisnite tipku  za isključenje svjetla i pokazivača na uređaju.

Napomena:

Kad se svjetlo isključi, prijem signala će ga uključiti ponovno.



Upute za uporabu

SLEEP način rada

Funkcija **SLEEP** se može podesiti u načinima **hlađenja**, **grijanja** ili **isušivanja**.

Omogućava ugodnije okruženje za spavanje.

- Uređaj se automatski zaustavlja nakon 8 sati rada.
- Brzina ventilatora se automatski podesi na nisku.

◆ Kako podesiti SLEEP način rada?

Svakim pritiskom tipke .

Rezultat: Načini rada se mijenjaju redom:



SLEEP način rada 1:

- Podešena temperatura će porasti za najviše 2 °C (2 °F) ako uređaj hladi neprekidno 2 sata, zatim ostaje ista.
- Podešena temperatura će se smanjiti za najviše 2 °C (2 °F) ako uređaj grije neprekidno 2 sata, zatim ostaje ista.

SLEEP način rada 2:

- Podešena temperatura će porasti za 2 °C (2 °F) ako uređaj hladi neprekidno 2 sata, smanjiti se za 1 °C (1 °F) nakon 6 sati, zatim smanjiti za 1 °C (1 °F) nakon 7 sati.
- Podešena temperatura će se smanjiti za 2 °C (2 °F) ako uređaj grije neprekidno 2 sata, povećati se za 1 °C (1 °F) nakon 6 sati, zatim povećati za 1 °C (1 °F) nakon 7 sati.

SLEEP način rada 3:

- Podešena temperatura će porasti za 1 °C (2 °F) ako uređaj hladi neprekidno 1 sat, povećati se za 2 °C (2 °F) nakon 2 sata, zatim se smanjiti za 2 °C (2 °F) nakon 6 sati, pa smanjiti za 1 °C (1 °F) nakon 7 sati.
- Podešena temperatura će se smanjiti za 2 °C (2 °F) ako uređaj grije neprekidno 1 sat, smanjiti se za 2 °C (2 °F) nakon 2 sata, zatim se povećati za 2 °C (2 °F) nakon 6 sati, pa povećati za 2 °C (2 °F) nakon 7 sati.

SLEEP način rada 4:

- Podešena temperatura ostaje ista.

Napomena: Pritisnite tipku SUPER, SMART, MODE ili FAN za isključenje načina SLEEP.

Napomena: Pritisnete li "Sleeping mode" četiri puta ili odaberete druge načine poput SUPER, SMART, ili FAN, možete isključiti funkciju Sleep na uređajima bez četiri načina rada Sleep.

Napomena: Grijanje NIJE dostupno kod modela koji imaju samo funkciju hlađenja.

