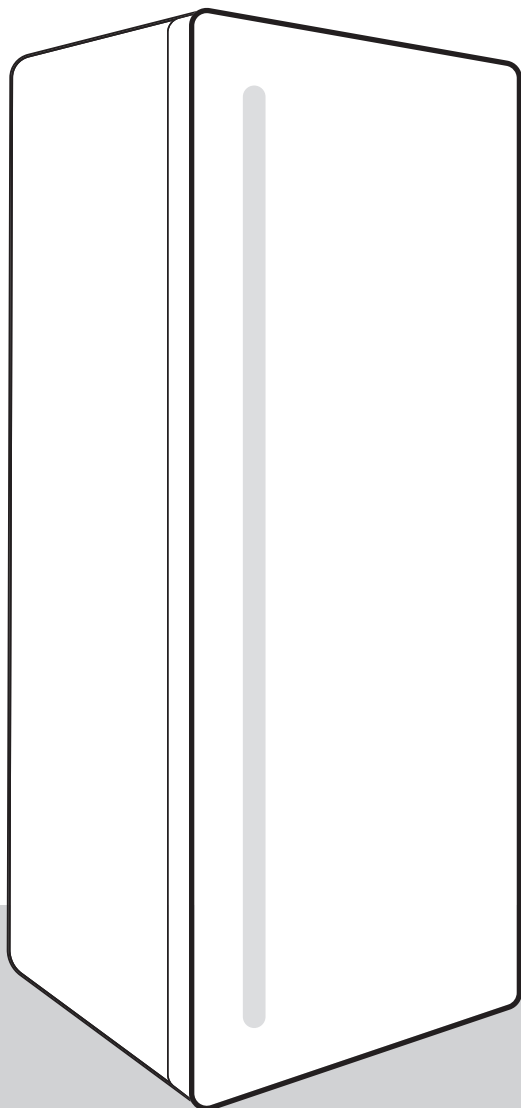


gorenje

SV

SE

BRUKSANVISNING
FÖR EN UPPRÄTT FRYS



Tack för förtroendet du har visat genom att köpa vår apparat som är utformad för att förenkla ditt liv. För att göra användningen av produkten lättare har vi levererat detaljerade instruktioner för användning och monteringsanvisningar som levereras på ett separat blad. Instruktionerna bör hjälpa dig att lära dig om din nya apparat så snabbt som möjligt.

Vi hoppas att du kommer att få glädje av den.

Besök gärna vår hemsida där du kan ange din apparats modellnummer, som finns på märkplåten eller garantibladet, för att hitta detaljerad beskrivning av apparaten, tips om användning, felsökning, serviceinformation, instruktioner för användning etc.



<http://www.gorenje.com>

Länk till databasen EU EPREL

QR-koden på energietiketten som medföljer apparaten innehåller en webblänk till denna apparats uppgifter i EU:s databas EPREL. Spara energietiketten som referens tillsammans med bruksanvisningen och alla övriga dokument som medföljer denna apparat. Du kan hitta information kring produktens prestanda i EU:s databas EPREL med hjälp av länken <https://eprel.ec.europa.eu> och det modellnamn och det produktnummer som finns på apparatens märkskylt. Mer detaljerad information om energimärkningen finns på www.theenergylabel.eu.

Apparaten är endast avsedd för hushållsbruk.

Frysen är avsedd för infrysning av färska livsmedel och långvarig förvaring av frysta livsmedel (upp till ett år, beroende på typen av mat).

Följande symboler används i hela bruksanvisningen och har följande betydelser:



INFORMATION!

Information, råd, tips eller rekommendation



VARNING!

Varning – allmän fara



ELSTÖT!

Varning – risk för elstöt



BRANDFARA!

Varning – brandrisk

Innehåll

Viktiga anmärkningar och försiktighetsåtgärder	4
Innan du använder apparaten för första gången	4
Viktiga säkerhetsanvisningar	4
Viktig information om användning av produkten	7
Miljöskydd	9
Råd för att spara ström med kyleheter	9
Installation och anslutning	10
Val av rum	10
Placering av apparaten	10
Ansluta apparaten	12
Ändra dörrens öppningsriktning	13
Beskrivning av apparaten	17
Användning av apparaten	18
Slå på/av apparaten	18
Justering av temperaturen i apparaten	18
Intensiv frysfunktion (super freeze)	19
Apparatens inre utrustning	20
Isbricka *	20
Utdragshylla (EasyTray) *	20
Frysning och förvaring av fryst mat	20
Infrysning	20
Viktiga varningar vid infrysning	20
Förvaring av industriellt fryst mat	21
Lagringstid för frysta varor	21
Upptining av djupfrysta livsmedel	21
Avfrostning av apparaten	22
Avfrostning NoFrost-frys	22
Rengöring av apparaten	22
Felsökning	23
Information om buller från apparaten	23

Viktiga anmärkningar och försiktighetsåtgärder

Innan du använder apparaten för första gången

Innan du ansluter apparaten till elnätet, läs noga bruksanvisningen som beskriver apparaten och korrekt och säker användning. Instruktionerna gäller för flera apparattyper/modeller; vilket innebär att inställningar eller utrustning som beskrivs häri kanske inte finns i din apparat. Vi rekommenderar att du sparar bruksanvisningen för framtida referens och bifogar den till apparaten om den säljs i framtiden.

Kontrollera apparaten för eventuella skador eller felaktigheter. Om du upptäcker att din apparat är skadad, ta kontakt med den återförsäljare som du har köpt apparaten från.

Innan du ansluter apparaten till elnätet, låt den vila i ett vertikalt läge i minst 2 timmar. Detta kommer att minska risken för drif fel på grund av effekten av transport på kylsystemet.

Viktiga säkerhetsanvisningar



BRANDFARA!

VARNING! Risk för brand/brandfarliga material.

Apparaten måste anslutas till elnätet och jordas i enlighet med gällande standarder och föreskrifter.

VARNING! Placera inte flera bärbara eluttag eller bärbara strömförsörjningsaggregat på baksidan av apparaten.

Koppla bort apparatens strömsladd från eluttaget innan du rengör apparaten.

ELSTÖT!

VARNING! Om sladden är skadad måste den bytas ut av tillverkaren, dess servicerepresentant eller motsvarande behörig person för att undvika fara.

 **ELSTÖT!**

VARNING! När du placerar apparaten där den ska stå ska du se till att nätkabeln inte kommer i kläm eller skadas.

 **ELSTÖT!**

Om LED-belysningen inte fungerar, ring en servicetekniker. Försök inte reparera LED-belysning själv, eftersom det finns risk för kontakt med högspänning.

 **VARNING!**

VARNING! Använd inga elektriska apparater inuti apparaten, förutom de som tillåts av tillverkaren av denna kylapparat.

 **VARNING!**

VARNING! Använd inte mekaniska anordningar eller andra medel för att påskynda avfrostningsprocessen, förutom de som rekommenderas av tillverkaren.

 **VARNING!**

VARNING! För att undvika någon fara till följd av dålig stabilitet av apparaten, se till att den är installerad enligt anvisningarna.

Risk för frysskador

Lägg aldrig fryst mat i munnen och undvik att röra frysta livsmedel eftersom det kan orsaka frostskaador.

Säkerhet för barn och utsatta personer

Apparaten är inte avsedd för användning av personer (inklusive barn) med nedsatt fysisk, sensorisk eller mental förmåga, eller personer med bristande erfarenhet och kunskap, om de inte är under uppsikt av eller först har fått instruktioner beträffande användningen av den här apparaten av en person som ansvarar för deras säkerhet.

Barn ska hållas under uppsikt för att förhindra att de leker med apparaten.

Rengöring och underhåll får inte utföras av barn utan uppsikt av en ansvarig vuxen person.

Avlägsna förpackningen som är avsedd att skydda produkten eller särskilda delar under transporten och förvara den utom räckhåll för barn. Det finns risk för skada eller kvävning.

När du tar bort en använd produkt, koppla ur nätsladden, ta bort dörren och lämna hyllorna i apparaten. Detta kommer att förhindra att barn låser in sig i apparaten.

Endast för den europeiska marknaden

Denna apparat kan användas av barn från 8 år och uppåt och av personer med nedsatt fysisk, sensorisk eller mental förmåga, eller bristande erfarenhet och kunskap, om användning sker under uppsikt av ansvarig person eller om de har fått instruktioner om hur apparaten kan användas på ett säkert sätt och förstår riskerna.

Barn ska inte leka med apparaten.

Rengöring och underhåll får inte utföras av barn utan uppsikt av en ansvarig vuxen person.

Barn i åldern 3–8 år får fylla på och ta ut produkter ur kylskåp.

Varning om köldmedel

Apparaten innehåller en liten mängd av en miljövänlig men brandfarlig gas R600a. Se till att inga delar av kylsystemet skadas. En gasläcka inte är farligt för miljön, men det kan orsaka ögonskador eller brand.

I händelse av en gasläcka, ventiler rummet ordentligt, koppla bort apparaten från elnätet och ring en servicetekniker.

Viktig information om användning av produkten



WARNING! Den här apparat är avsedd för användning i hushåll och för liknande användningsområden, till exempel:

- personalkök i butiker, på kontor och andra arbetsplatser;
- på bondgårdar, av gäster på hotell, motell och andra typer av boendemiljöer;
- miljöer av typen B&B;
- catering och liknande typer av detaljhandel.

WARNING!

WARNING! Håll ventilationsöppningar i apparatens hölje eller den inbyggda strukturen fria från hinder.

Produkten får inte användas utomhus och den får inte utsättas för regn.

Förvara inte explosiva ämnen som t.ex. sprejburkar med lättantändligt bränsle i den här apparaten.

Om apparaten kommer att vara ur bruk under en längre tid, stäng av den med hjälp av motsvarande knapp och koppla bort den från elnätet. Töm apparaten, avfrosta den, rengör den och lämna dörren på glänt.

Vid ett fel eller strömavbrott, öppna inte frysacket om frysen inte har fungerat på över 16 timmar. Efter denna period, använd den frysta maten eller tillhandahåll tillräcklig kylning (t.ex. en ersättningsapparat).

Teknisk information om produkten

Typskylten finns inuti produkten. Den indikerar data om spänning, brutto- och nettovolym, typ och mängd av köldmedium samt information om klimatklasser.

Om språket på märkskylten inte är det språk du önskar eller språket i ditt land, byt ut den mot den medföljande istället.

WARNING!

WARNING! Skada inte kylkretsen. Detta kommer också att förebygga föroreningar.

Miljöskydd

Förpackningen är tillverkad av miljövänliga material som kan återvinnas, kasseras eller förstöras utan fara för miljön.

Kassera en gammal apparat

För att skydda miljön, ta med den gamla apparaten till en auktoriserad vitvaruuppsamlingscentral.

Dessförinnan, gör följande:

- koppla bort apparaten från elnätet;
- låt inga barn leka med apparaten.



■ Symbolen på produkten eller emballaget anger att produkten inte får hanteras som hushållsavfall. Den skall i stället lämnas in på uppsamlingsplats för återvinning av el- och elektronikkomponenter. Genom att säkerställa att produkten hanteras på rätt sätt bidrar du till att förebygga eventuellt negativa miljö- och hälsoeffekter som kan uppstå om produkten kasseras som vanligt avfall. För ytterligare upplysningar om återvinning bör du kontakta lokala myndigheter eller sophämtningstjänst eller affären där du köpte varan.

Råd för att spara ström med kylenheter

- Installera apparaten som anges i bruksanvisningen.
- Öppna inte dörren oftare än nödvändigt.
- Se ibland till att luftcirkulationen under apparaten är fri från hinder.
- Om packningen är skadad eller inte ger en perfekt tätning av någon anledning ska den bytas ut så snart som möjligt.
- Förvara maten i väl tillslutna behållare eller lämpliga förpackningar.
- Innan du placerar maten i kylskåpet, låt den svalna till rumstemperatur.
- Tina fryst mat i kylutrymmet.
- För att utnyttja hela frysfackets inre volym kan du ta bort en del av lådorna som beskrivs i bruksanvisningen.
- Se till att fördelningen av hyllor i facket är enhetlig och att maten är placerad så att luften fritt kan cirkulera i apparatens inre (observera den rekommenderade placeringen av mat som beskrivs i bruksanvisningen).

Installation och anslutning

Val av rum

- Installera apparaten i ett torrt och välventilerat rum. Apparaten kommer att fungera korrekt om den omgivande temperaturen är i intervallet som anges i tabellen. Apparatsens klass anges på märkskylten/etiketten tillsammans med grundläggande information på apparaten.

Beskrivning	Klimatklass	Intervall för omgivningstemperatur °C	Relativ luftfuktighet
Utökad temperatur	SN	+10 till +32	≤75%
Tempererat	N	+16 till +32	
Subtropiskt	ST	+16 till +38	
Tropiskt	T	+16 till +43	



INFORMATION!

Den här produkten fungerar vid temperaturer ner till -15 °C om du följer instruktionerna nedan nog.



INFORMATION!

Denna apparat är inte avsedd att användas som inbyggd apparat.

- Efter installationen ska apparatens stickkontakten vara åtkomlig!
- Placera inte apparaten i närheten av apparater eller anordningar som strålar värme, såsom en kokplatta, en spis, ett element, varmvattenberedare etc, och utsätt den inte för direkt solljus. Apparaten ska stå på ett avstånd av minst 3 cm från en elspis eller gasspis eller åtminstone 30 cm avstånd från en spis med olja eller fast bränsle. Om avståndet mellan en sådan värmekälla och apparaten är mindre, använd en isolerande panel.

Obs! Placera apparaten i ett tillräckligt stort rum. Det bör finnas minst 1 m³ utrymme per 8 gram köldmedel. Mängden köldmedel anges på märkplåten i apparatens inre.

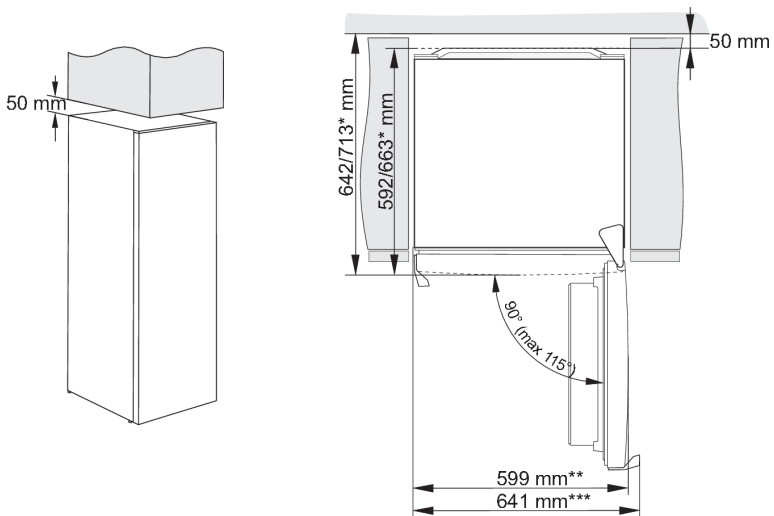
Placering av apparaten

För att undvika personskador eller skada på apparaten ska minst två personer installera den.

- Apparaten måste stå plant eller lutad något bakåt. Den ska stå stadigt på ett fast underlag. Framtill är apparaten utrustad med två justerbara fötter som kan användas för att plana ut apparaten. På baksidan finns formor som gör installationen lättare (gäller endast vissa modeller).



- När du har ställt apparaten vågrätt med de justerbara fötterna, justera den extra foten för extra stabilitet hos apparaten.
- Utsätt inte apparaten för direkt solljus och placera den inte nära värmekällor. Om detta inte kan undvikas, montera en isoleringsplatta.
- Apparaten är avsedd för fristående installation. För att uppnå deklarerad/lägsta strömförbrukning ska du alltid lämna 50 mm fritt utrymme mellan väggen och apparatens baksida samt ovanför apparaten. Möjliggör även tillräcklig luftcirkulation på apparatens sidor och ovanför den.
- Apparaten kan även placeras direkt intill eller mellan köksskåp eller lådor, eller direkt intill en vägg. När den är placerad på det sättet fungerar apparaten utan problem, men dess strömförbrukning kan bli högre. Ta hänsyn till det minsta nödvändiga fria utrymmet ovanför och bakom apparaten enligt uppgifterna i figuren.
- Observera det avstånd som krävs för att öppna apparatens dörr så att lådor och hyllor kan dras ut (se installationsritning).



* beroende på modell

** Modell med integrerat handtag

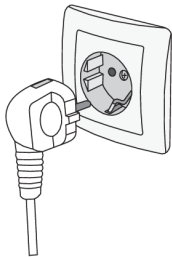
*** Modell med externt/utstickande handtag

INFORMATION!

Obs: Om produkten ska placeras på en sockel vars djup är mindre än 625 mm rekommenderas det att du köper och installerar en säkerhetsats.

Kod för att beställa satsen: 890399.

Ansluta apparaten

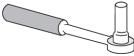





- Anslut apparaten till elnätet med hjälp av nätsladden. Väggttaget bör vara försett med en jordkontakt (säkerhetsuttag). Nominell spänning och frekvens anges på märkplåten/etiketten med grundläggande information på apparaten.
- Apparaten måste anslutas till elnätet och jordas i enlighet med gällande standarder och föreskrifter. Apparaten tål kortvariga avvikelser från den nominella spänningen, men inte mer än $\pm 6\%$.

Ändra dörrens öppningsriktning

Du kan ändra den riktning i vilken dörren öppnas.

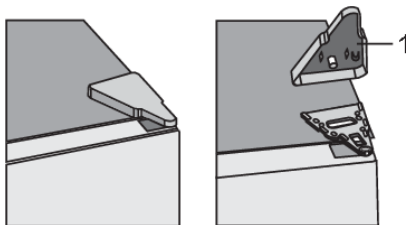
Observera: Koppla från apparaten från strömnätet innan du ändrar dörrens öppningsriktning.

Verktyg som behövs:	
	Hylsnyckel nr. 8
	Skruvmejsel
	Flat skruvmejsel
	Skiftnyckel nr. 8

Observera:

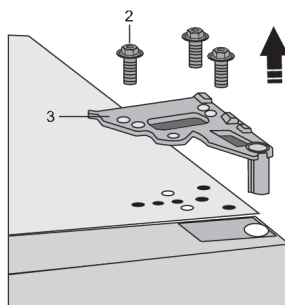
- Om apparaten måste lutas för åtkomst till delarna längst ner, ta hjälp av en annan person eller placera försiktigt apparaten på ett mjukt underlag för att förhindra skador. För att ändra öppningsriktning, utför följande.

1.



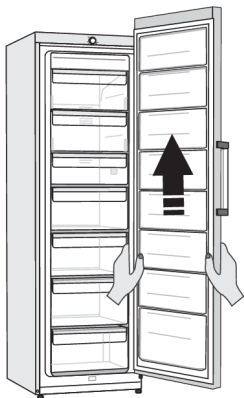
Ta av det övre gångjärnshöljet (1).

2.



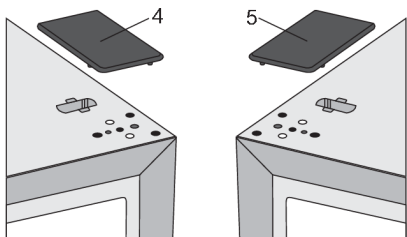
Lossa skruvarna (2) och ta bort gångjärnet (3). Håll i dörren medan du gör detta för att förhindra att den faller ner.

3.



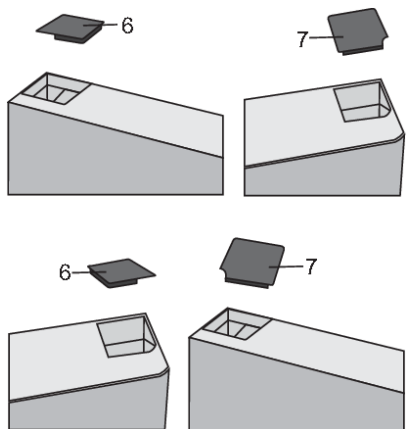
Ta av dörren från det mittersta gångjärnet genom att försiktigt lyfta dörren rakt upp. Läg dörren på en plan yta.

4.



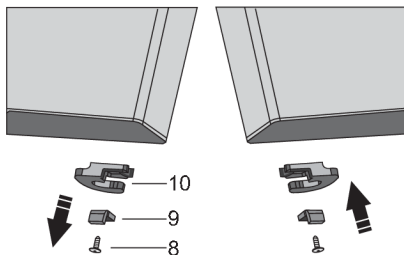
Ta (höger) hölje (4) från påsen och placera det där det övre gångjärnet satt. Ta av och spara höljet från den andra sidan (5) där gångjärnet ska sättas på.

5.



Ta bort höljet (6) från dörrens vänstra sida. Ta sedan bort höljet (7) från dörrens högra sida. Placera höljet (7) på vänster sida av dörren och placera höljet (6) på höger sida av dörren.

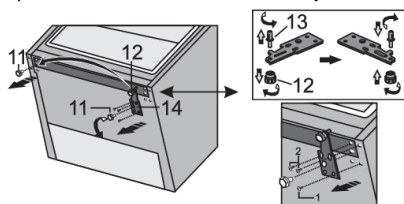
6.



Lossa skruven (8) och ta bort dörrhållaren (10) och dörrstoppet (9). Använd sedan en skruv (8) för att installera dörrhållaren som medföljer i påsen samt dörrstoppet (9). Behåll dörrhållaren (10) ifall du skulle behöva den senare.

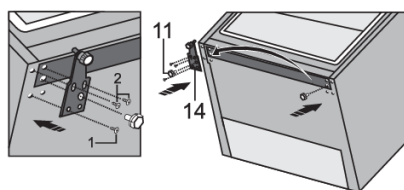
7. Luta produkten bakåt och ta av den justerbara foten (11).

8.



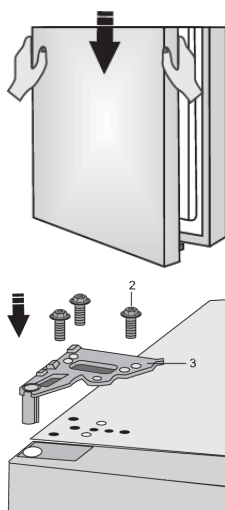
Lossa de tre skruvarna på det nedre gångjärnet (14) och ta bort det. Ta bort den extra foten (12) från den nedre gångjärnstappen (13). Skruva loss stiftet (13) från det nedre gångjärnet och skruva fast det på motsatt sida av gångjärnet, komplett med den extra foten (12).

9.



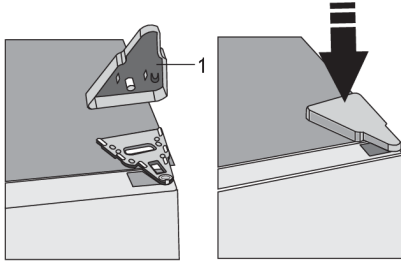
Fäst gångjärnet (14) på motsatt sida med skruvarna. Skruvarna ska fästas i den ordning som visas i bilden nedan. Dra först åt skruv 1, följt av skruvarna 2. Skruva sedan på de justerbara fötterna (11).

10.



Placera dörren på det nedre gångjärnet och använd skruvarna (2) för att fästa det övre gångjärnet (3). Håll dörren på plats medan du sätter dit den.

11.



Sätt tillbaka det övre gångjärnshöljet (1).

12. Öppna dörren och sätt tillbaka dörrhyllorna/hyllorna. Stäng dörren igen.



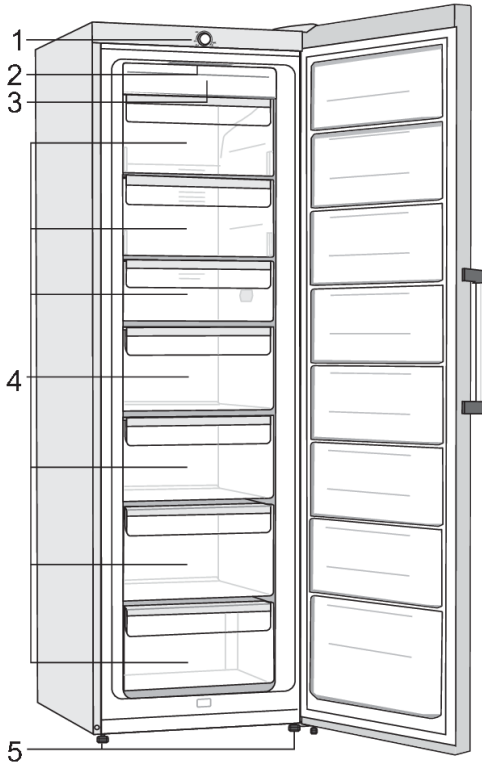
Obs! Om modellen har ett handtag flyttar du det till motsatt sida genom att följa instruktionerna nedan.

Ta bort höljena (1) och lossa de två skruvarna (2) enligt figuren. Vrid handtaget (3) 180° och sätt tillbaka det igen på motsatt sida. Dra sedan åt skruvarna (2) och sätt tillbaka höljena (1).

Beskrivning av apparaten

Apparatens inre utrustning kan variera beroende på modell.

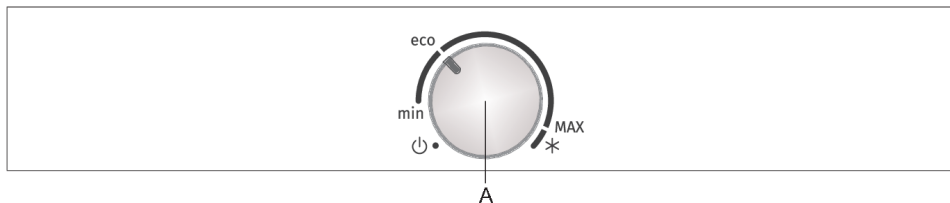
Denna produkt innehåller en ljuskälla med energieffektivitetsklass E.



1. Kontrollenhet
2. Frysinsredningens LED-belysning
3. NoFrost-frysdel (kylenshet, fläkt ...)
4. Frys- och förvaringsfack
5. Fot

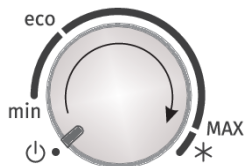
- Lådorna har en mekanism som gör att de inte kan dras ut oavsiktligt. För att ta bort en låda från apparaten, dra ut den så långt det går, lyft fram till och dra ut helt.
- Fläkten (dold i frysdelen) säkerställer jämnare temperaturfördelning. Den är inte igång när frysdörren är öppen och när kompressorn står stilla.

Användning av apparaten

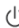


- A. Ett reglage för temperaturinställning, slå på/av produkten och aktivera funktionen snabbinfrysning (SuperFreeze)

Slå på/av apparaten



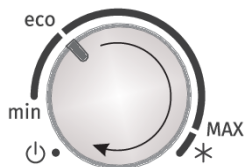
För att slå på: vrid reglaget **A** medurs.

För att stänga av: vrid reglaget **A** moturs tills pilen är i linje med symbolen . (Varning! Produkten förblir strömsatt, d.v.s. det kommer fortfarande att finnas elektrisk ström i produkten.)

Justering av temperaturen i apparaten

INFORMATION!

När apparaten är påslagen kan det ta flera timmar för den inställda temperaturen att nås. Placera inte någon mat i apparaten innan temperaturen sjunkit till den valda inställningen.



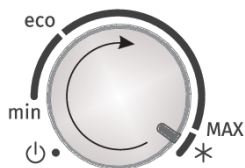
- Ställ in önskad temperatur genom att vrida reglaget **A** medurs.
- Rekommenderad inställning av reglaget **A** är läget **eco**.
- En förändring i den omgivande temperaturen påverkar temperaturen i produkten. Justera temperaturinställningen på önskat sätt med reglaget **A**. Inställningar närmare **MAX** motsvarar lägre temperatur i produkten (kallare), medan inställningar närmare **min** motsvarar högre temperatur (varmare).

INFORMATION!

Om temperaturen i rummet där produkten är installerad ligger under 16 °C rekommenderar vi att du ställer in reglaget **A** närmare **MAX**.

Intensiv frysfunktion (super freeze)

- Använd denna inställning när du slår på produkten för första gången, innan rengöring eller 24 timmar innan du sätter in en stor mängd mat i produkten.



Sätta på **funktionen frysboxförstärkning** (super freeze): Vrid reglaget **A** till position * .



INFORMATION!

När den intensiva frysfunktionen aktiveras drivs apparaten med full kraft. Under denna tid kan driften låta något högre.

När frysboxförstärkningen har avslutats, rotera vredet **A** tillbaka till önskat läge.

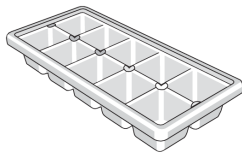
Om funktionen inte har inaktiverats manuellt inaktiverats den automatiskt efter cirka två dagar.

Temperaturen återgår till den senaste inställningen (reglagets position stannar kvar på *).

Apparatens inre utrustning

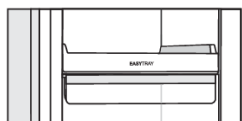
(* Utrustning beror på modellen)

Isbricka *



För att göra isbitar fyller du lådan med vatten och lägger den horisontellt i frysen.

Utdragshylla (EasyTray) *



Vissa modeller har en utdragbar hylla istället för en låda. Utdragshyllan förbättrar sikten och ger enkel tillgång till fryst mat.

Frysning och förvaring av fryst mat

Infrysning

INFORMATION!

Den största mängden färska livsmedel läggs in på samma gång anges på apparatens märkplåt. Om mängden mat som skall frysas överstiger den angivna mängden kommer kvaliteten på frysningen vara sämre. Dessutom kommer kvaliteten på mat som redan är fryst försämrats.

- Ta bort alla lådor för att utnyttja hela frysvolymen.
- Aktivera snabbinfrysningsfunktionen 24 timmar innan infrysning av färska livsmedel:
 - Vid reglaget **A** till position * .

Se till att färska livsmedel inte är i kontakt med de livsmedel som redan är frysta.

- Vid frysning av mindre mängder mat (1-2 kg) behövs ingen aktivering av snabbinfrysningsfunktionen.

Viktiga varningar vid infrysning

INFORMATION!

Använd endast frysen för att frysa mat lämplig för frysning. Använd alltid kvalitativa och färska livsmedel.

Välj den mest lämpliga förpackningen utifrån livsmedel och använd förpackningen på rätt sätt.

Se till att förpackningen är luft- och vattentät så att maten inte torkar ut och förlorar vitaminerna.

Ange vilken typ av mat, mängden och datum för frysning på förpackningen.

Det är viktigt att maten fryses in snabbt. Därför rekommenderas mindre förpackningar. Kyl maten innan frysning.

Förvaring av industriellt fryst mat

- Vid lagring och användning av djupfrysta livsmedel, observera tillverkarens anvisningar. Temperatur och utgångsdatum anges på förpackningen.
- Välj endast mat med oskadad förpackning som förvaras i fryn vid temperaturer på -18 °C eller kallare.
- Köp inte livsmedel som täcks av frost eftersom det indikerar att den delvis har tinats flera gånger och att det är av sämre kvalitet.
- Skydda maten från upptining under transport. I händelse av en ökning av temperaturen kommer lagringstiden bli kortare och kvaliteten försämrats.

Lagringstid för frysta varor

Rekommenderad lagringstid i frysen

Typ av mat	Lagringstid
Frukt, nötkött	från 10 till 12 månader
Grönsaker, kalv, fågel	8–10 månader
Viltkött	6–8 månader
Fläsk	4–6 månader
Finhackat kött eller köttfärs	4 månader
Bröd, pastarätter, tillagad mat, mager fisk	3 månader
Inälvor	2 månader
Rökt korv, fet fisk	1 månad

Upptining av djupfrysta livsmedel

- Upptining är ett viktigt steg i förvaringen av livsmedel som bevaras genom djupfrysning. Livsmedel måste tinas på ett korrekt sätt.
- Lämpliga metoder för upptining av mat är:
 - i kylskåpet
 - i kallt vatten
 - i en mikrovågsugn med ett lämpligt upptiningsprogram
- Vissa djupfrysta produkter kan tillredas utan att de behöver tinas först. Detta anges i så fall av producenten på förpackningen.
- Livsmedlen behöver vara förpackade i små portioner. På så vis tinar livsmedlen snabbare.
- Använd helt eller delvist tinad mat så snabbt som möjligt. Bakterierna i tinade livsmedel återaktiveras och livsmedlen blir snabbt dåliga. Detta gäller i synnerhet för vissa frukter, grönsaker och färdigrätter.
- Frys inte om helt eller delvist tinade livsmedel.

Avfrostning av apparaten

Avfrostning NoFrost-frys

- NoFrost-frysen kommer att frostas av automatiskt. Eventuellt frostlager som skapats försvinner automatiskt.

Rengöring av apparaten



VARNING!

Innan rengöring, koppla bort apparaten från elnätet - stäng av apparaten (se kapitel Slå på/av apparaten) och dra ut strömsladden från vägguttaget.

- Använd en mjuk trasa för att rengöra alla ytor. Rengöringsmedel som innehåller slipande substanser, syror eller lösningsmedel är inte lämpliga för rengöring eftersom de kan skada ytan.

Rengör apparaten utvändigt med vatten eller en mild tvållösning.

Lackbelagda ytor och aluminiumytor kan rengöras med ljummet vatten till vilket ett mildt rengöringsmedel tillsatts. Användning av rengöringsmedel med låg alkoholhalt är tillåten (t.ex. fönsterrengöringsmedel). Använd inte rengöringsmedel som innehåller alkohol för rengöring av plastmaterial.

Apparatens insida kan rengöras med ljummet vatten, eventuellt med lite ättika tillsatt.

- Tvätta inte de delar i apparatens insida i en diskmaskin eftersom de kan skadas av det.

Kondensorenheten som finns baksidan intill kompressorn (endast vissa modeller) ska alltid hållas ren, fri från damm eller avlagringar från matos eller ångor. avlägsna emellanåt dammet med en mjuk, metallfri borste eller dammsugare.

- Efter rengöring, slå på apparaten igen och sätt in maten.

Felsökning

Problem:	Orsak eller åtgärd
Apparaten är ansluten till elnätet men fungerar inte.	<ul style="list-style-type: none">• Kontrollera att det finns spänning i vägguttaget och att apparaten är påslagen.
Kylsystemet arbetar kontinuerligt under en längre tid:	<ul style="list-style-type: none">• För hög omgivningstemperatur.• Dörren öppnas för ofta eller för länge.• Dörren är inte ordentligt stängd (eventuella föroreningar på tätningen, felinriktad dörr, skadad tätning etc).• För mycket färska livsmedel har lagts in på en gång.
Produktens sidor är varma:	<ul style="list-style-type: none">• Det här är normalt. Det finns rör och slangar installerade i apparatens sidor som ofta värms upp när apparaten används.
Dörren är svår att öppna:	<ul style="list-style-type: none">• Om du försöker öppna dörren till frysen efter att du precis har stängt den kan det vara svårt att göra. När du öppnar dörren tränger kall luft ut ur apparaten och ersätts med varm luft från omgivningen. När luften kyls genereras ett undertryck vilket resulterar i problem med att öppna dörren. Efter några minuter har tillståndet normaliserats och dörren kan öppnas enkelt igen.
LED-belysningen fungerar inte:	<ul style="list-style-type: none">• Om LED-belysningen inte fungerar, ring en servicetekniker.• Försök inte reparera LED-belysning själv, eftersom det finns risk för kontakt med högspänning.

Om ovanstående tips inte löser problemet, ring närmaste auktoriserade servicecenter och ange typ, modell och serienummer som anges på märkskylten eller etiketten på apparatens inre.

Information om buller från apparaten

Kylning i frysar är möjligt genom ett kylsystem som även innefattar en kompressor (och en fläkt hos vissa apparater), vilken genererar en del buller. Ljudnivån beror på installationen, korrekt användning och ålder på apparaten.

- Efter anslutning av apparaten till elnätet kan kompressordriften, eller ljudet av rinnande vätska vara något högre. Detta är inte ett tecken på fel och det kommer inte att påverka livslängden på apparaten. Med tiden kommer apparaten drift och detta buller bli tystare.
- Ibland kan ovanliga eller höga ljud uppträda under användningen av apparaten. Detta är oftast ett resultat av felaktig installation:
 - Apparaten måste stå plant och stabilt på en solid bas.
 - Apparaten får inte vara i kontakt med en vägg eller intilliggande möbler.
 - Se till att den inre utrustningen sitter stadigt på plats och att bullret inte orsakas av skramlande burkar, flaskor eller andra behållare placerade bredvid varandra.
- På grund av den högre arbetsbelastningen på kylsystemet när dörren öppnas oftare eller under en längre tid då en stor mängd färska livsmedel läggs in eller då intensiva frysnings- eller kylningsfunktioner är aktiverade, kan apparaten tillfälligt generera mer buller.

gorenje

GORENJE gospodinjski aparati, d.o.o. Address: Partizanska 12, 3320 Velenje, Slovenia
Phone: +386 (0)3 899 10 00 Fax: +386 (0)3 899 28 00 www.gorenje.com



879089-a4



Vi förbehåller oss rätten att göra ändringar som inte påverkar funktionen hos apparaten.