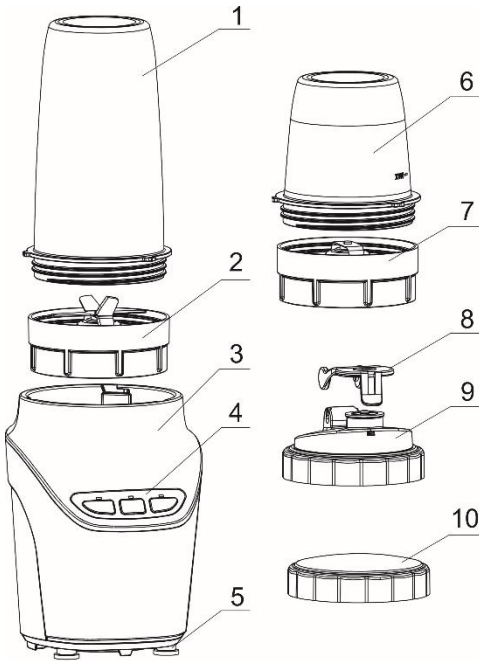


Аспап сипаттамасы:

1. Үлкен ыдыс
2. NutriBlade пышағы
3. Электрлік қозғалтқыш блогы
4. Басқару панелі
5. Резеңке аяқтар
6. Шағын ыдыс
7. Құрғақ ұсақтауға арналған пышақ
8. Ішу саңылауының қақпағы
9. Ішуге арналған қақпақ
10. Сақтауға арналған қақпақ

Маңызды:

Аспапты қолданар алдында пайдалану жөніндегі нұсқаулықпен мұқият танысып шығыңыз және оны алдағы уақытта анықтамалық материал ретінде қолдану үшін сақтап қойыңыз.

Қауіптілік

Аспапты суға және басқа да сұйықтыққа батырмаңыз, ағын судың астында жумаңыз.

Ескертулер

Аспапты электр желісіне жалғау алдында аспапта көрсетілген кернеудің жергілікті электр желісінің кернеуіне сәйкес келетініне көз жеткізіңіз.

Егер желілік шнур немесе аспаптың басқа да бөлшектері бүлінген болса, аспапты қолданбаңыз. Желілік шнурды ауыстыруды тек сервис орталығының маманы ғана орындай алады.

Аспап физикалық, қозғалу және психикалық қабілеттері шектелген адамдардың, соның ішінде балалардың, сонымен қатар тәжірибесі мен білімі жеткіліксіз адамдардың қолдануына арналмаған, бұл ретте олардың қауіпсіздігі үшін жауап беретін адамның бақылауы мен басшылығы болуы тиіс.

Балалардың аспаппен ойнамауын қадағалаңыз!

Жұмыс жасап тұрған аспапты қараусыз қалдырмаңыз.

Аспапта газдалған сусындарды араластырмаңыз. Қысым ыдыстың жарылуына алып келуі мүмкін, нәтижесінде дене жарақтарын алуыңыз ықтимал.

Аспапта ыстық сусындарды араластырмаңыз.

Кез келген ақау анықталған кезде аспапты қолданбаңыз.

Сервис орталығына хабарласыңыз.

Пышаққа қолыңызды және кез келген заттарды жақындатпаңыз.

Тазалау кезінде су температурасы 80°C-ден аспауы тиіс.

Назар аударыңыз! Аспап тек тұрмыста жеке қолдануға ғана арналған.

Өндіруші басқаша көрсетпесе, тек түпнұсқа керек-жарақтарды және қосалқы бөлшектерді пайдаланыңыз, әйтпесе кепілдік жарамсыз болады.

Аспапты қосу алдында аспап бөлшектерінің дұрыс құрастырылғанын тексеріңіз.

Қолдану кезінде электрлік қозғалтқыш блогының құрғақ болуын қадағалаңыз.

Аспаптың сұйық ингредиенттермен максималды жұмыс жасау ұзақтығы 1 минутты құрайды.
 Құрғақ ингредиенттерді ұсақтаудың максималды ұзақтығы 30 секундті құрайды.
 Мотор тоқтаған жағдайда аспапты қорек желісінен ажыратыңыз және оны суытып алыңыз (көмінде 1 сағат).
 Аспап ашық ауада қолдануға арналмаған.

Назар аударыңыз! Кейбір дәндер мен сүйектер ағзаға түскен кезде цианидтер бөледі! Қолданар алдында алманың, алхорының, шабдалының, шиенің, өріктің сүйектерін алып тастаңыз!

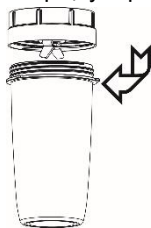
Бұл аспап Электрлік және электронды жабдықтардың қалдықтарын қолдану туралы 2012/19/EU еуропа деректемесіне сәйкес таңбаланған (Waste Electrical and Electronic Equipment – WEEE). Осы деректеме ЕО барлық елдерінде қолданылатын электрлік және электронды жабдықтардың қалдықтарын жинау және кәдеге жарату бойынша талаптарды анықтайды.

Қолдануды бастамас бұрын:

Сыртқы және ішкі қаптамасын шешіп алыңыз.
 Аспапты «Тазалау» бөліміндегі нұсқауларға сәйкес тазалаңыз.

Аспапты қолдану:

Шырын дайындау алдында өнімдерді мұқият жуып алыңыз. **Кішкене бөліктерге кесіп алыңыз.**
 Қатты сүйектерін алып тастаңыз.



NutriMix:

Ингредиенттерді үлкен (1) немесе шағын (6) ыдысқа салыңыз және сұйықтықты өз таңдауыңыз бойынша MAX белгісіне дейін құйыңыз.

Ыдысқа NutriBlade пышағын (2) бұраңыз. Пышақтың тығыз бұралғанына көз жеткізіңіз.



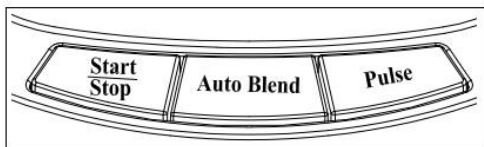
Құрғақ ұсақтау:

Ингредиенттерді шағын ыдысқа (6) салыңыз. Ұсақталатын өнімдердің салмағы 120 граммнан аспауы тиіс.
 Ыдысқа құрғақ ұсақтауға арналған пышақты (7) бұраңыз.

Пышақтың тығыз бұралғанына көз жеткізіңіз.

Пышағы бар ыдысты мотор блогына орнатыңыз. Мотор блогында ыдыс дұрыс орнатылмаған кезде аспапты қосуға мүмкіндік бермейтін сақтандырғыш бар.

Желілік шнур ашасын розеткаға салыңыз



START / STOP батырмасын басыңыз. Батырманың астында ақ индикатор жыпылықтай бастайды. Аспап жұмысқа дайын

Жұмысты өшіру START / STOP батырмасын басыңыз.

PULSE (ИМПУЛЬСНЫЙ РЕЖИМ) батырмасын басқан кезде оның астында индикатор жанады, аспап жоғары жылдамдықпен қосылады және 2 секунд жұмыс жасайды.

Аспаптың сұйық ингредиенттермен максималды жұмыс жасау ұзақтығы 1 минутты құрайды. Осы уақыт өткен соң аспапты 1 минут салқындатып алыңыз. Мұндай 1 минуттық циклді үш рет қайталай аласыз. Осыдан кейін аспапты 3 минут салқындатып алыңыз.

Құрғақ ингредиенттерді ұсақтаудың максималды ұзақтығы 30 секундті құрайды. Осыдан кейін аспапты 5 минут салқындатып алыңыз.

Жұмыс аяқталған соң аспапты өшіріңіз және байланыстыру кабелінің ашасын розеткадан ажыратыңыз.

Аспапты тек құрғақ қолыңызбен ғана басқарыңыз.

Кеңестер:

Егер ингредиенттер өте көп және сұйықтық аз болса, қоспа өте қою болады, ыдыстың пышақ жетпейтін жоғарғы бөлігіне жиналып қалады. Бұл жағдайда ыдысты мотор бөлігінен ағытып алыңыз және жақсылап сілкіп алыңыз. Содан соң мотор блогына орнатып, жұмысты жалғастырыңыз.

Тазалау:

Аспапты тазалау үшін қатты губкаларды, спирт, бензин, ацетон сияқты агрессивті тазалау құралдарын қолдануға тыйым салынады.

Аспапты қолданып болған соң бірден тазалаңыз.

Аспап оны құрастыруға қатысты кері тәртіппен бөлшектеледі. Мотор блогын суға және басқа да сұйықтыққа батырмаңыз, ағын судың астында жумаңыз.

Блокты дымқыл матамен тазалаңыз. Пышақтарды ыдыс жууға арналған машинада жууға болмайды. Оларды жұмсақ жуу құралы қосылған сумен тазалаңыз. Тазалау кезінде

нығыздағыштарды ағытып алмаңыз, өйтпесе олар бүлінуі және ингредиенттер ағып кетуі мүмкін.

Ыдыстарды ыдыс жуу машинасының жоғарғы себетінде төмен температурада (80°С-ден төмен) жууға болады.

Тазалау үшін металл құралдарды қолданбаңыз, өйткені олар аспапты бүлдіруі мүмкін.

Қоршаған орта:

Бұйым тұрмыстық қалдық ретінде жойылмауы тиіс. Оны одан ары кәдеге жарату үшін оны электронды және электрлік жабдықтардың тиісті орындарына тапсырған жөн. Бұйымды кәдеге жарату ережелерін сақтау арқылы қоршаған ортаға және адамдардың денсаулығына зиян келтірудің алдын ала аласыз.

Кепілдік және сервис:

Ақаулар туындаған кезде авторлық құқығы бар сервис орталығына хабарласыңыз. Авторлық сервис орталықтарының тізімін «Кепілді міндеттемелер» кітапшасынан және www.gorenje.com сайтынан таба аласыз.

GORENJE

**АСПАПТЫ АСҚАН ҚЫЗЫҒУШЫЛЫҚПЕН
ҚОЛДАНУЫҢЫЗДЫ ТІЛЕЙМІЗ!**

Өндіруші өзгерістер енгізуге құқылы