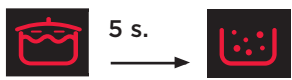


HIDAS KEITTÄMINEN



1 Valitse symboli. -symboli syttyy.

Symboli , sammuu viiden sekunnin kuluttua.



Menetelmä 1

2 Kun vesi kuumenee, -symboli syttyy.

Tämä toiminto soveltuu ruokalajeille, joiden keittäminen kestää kauemman aikaa - hitaalla kuumennuksella, joka tuotetaan säilyttämällä lämpötila.



Menetelmä 2

3 Valitse -symboli, joka alkaa vilkkua.

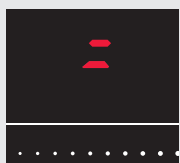
Kun maito kuumenee, -symboli syttyy.

MERKKIVALOT KÄYTÖN AIKANA

(toiminnoille, jotka vaativat kannen käyttöä)



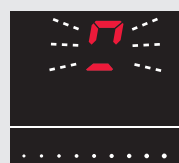
Vesi/öljy ei kiehu/ei ole vielä kuumentunut.



Vesi/öljy kiehuu/on kuumentunut. Aseta ruoka kattilaan



Poista kansi (vain suurella vesimäärällä keitettäessä - menetelmä 2). Laita ruoka kattilaan tai pannuun ja paina mitä tahansa kenttää liikusäätimestä.



Symboli vilkkuu, ja jos poistat kannen, kuuluu piippaus. Laita kansi takaisin! Paina mitä tahansa kohtaa liikusäätimestä.

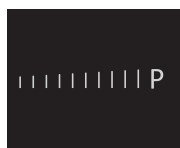


SmartSense - Tämä ohjausjärjestelmä varmistaa, että kattilassa tai pannussa oleva ruoka ei kiehu yli, jos nestemäärä on vajaa.

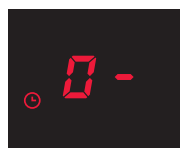
ALASLASKU (mallista riippuen)



Kosketa keittoalueen valintapainiketta.



Käytä liikusäädintä asettaaksesi kypsennyksen tehotason.



Kosketa ajastintoiminnon painiketta. Näytön symboli "CL" muuttuu symboliksi "O" ja symboli (kello) alkaa vilkkua ilmaisten aktivoidun keittoalueen.



Kosketa liikusäädintä asettaaksesi arvon välille 1 - 9 minuuttia. Vahvasta asetus koskettamalla ajastinpainiketta.



Näytölle vaihtuu "X" (X ... asetettu arvo). Aseta nyt arvo "1x - 9x". Arvo tallennetaan ja ajastin käynnistyy.

fi (08-14)



MINUUTTIMUISTUTIN



Minuuttimuistutin pysyy aktiivisena sen jälkeen, kun keittotaso on kytketty pois päältä.

Kosketa ajastintoiminnon painiketta. Näytön symboli "CL" vaihtuu symboliksi "O".



Kosketa liikusäädintä asettaaksesi arvon välille 1 - 9 minuuttia. Vahvasta asetus koskettamalla ajastinpainiketta.



Vahvasta asetus koskettamalla ajastinpainiketta.



Näytölle vaihtuu "X" (X ... asetettu arvo). Aseta nyt arvo "1x - 9x". Arvo tallennetaan ja ajastin käynnistyy.



Jos mitään keittoaluetta ei valita, keittotaso kytkeytyy pois päältä automaattisesti muutaman sekunnin kuluttua ja minuuttimuistuttimen näyttö tallennetaan.

ONGELMA



Mahdolliset syyt

Boil Sense -toiminto on aktivoitu.

Ratkaisu

Poista pannu keittoalueelta. (neste loppu)



Boil Sense -toiminto on aktivoitu.

Pannun pohja on märkä. Pyyhi pohja ja aloita kypsennys uudelleen.



(vilkkuu)

Kansi poistettiin.

Aseta kansi takaisin kattilan tai pannun päälle.



(vilkkuu)

Akku heikko tai viestintä keittotason kanssa katkennut.

Paina IQ-anturin näppäintä tai käynnistä ohjelma uudelleen. Vaihda akku.

F1

Likainen tai vaurioitunut IQ-anturin alapuoli.

Puhdista IQ-anturin alapuoli. Jos alapuoli on vaurioitunut, älä käytä anturia.

F2

Vika IQ-anturin ja keittotason välisessä viestinnässä.

Vaihda IQ-anturin akku.

F3

IQ-anturin akun varaustila alhainen.

Vaihda akku.

F4

Keittoalue on liian kuuma.

Odota, että keittoalue jäähtyy.

IQCook

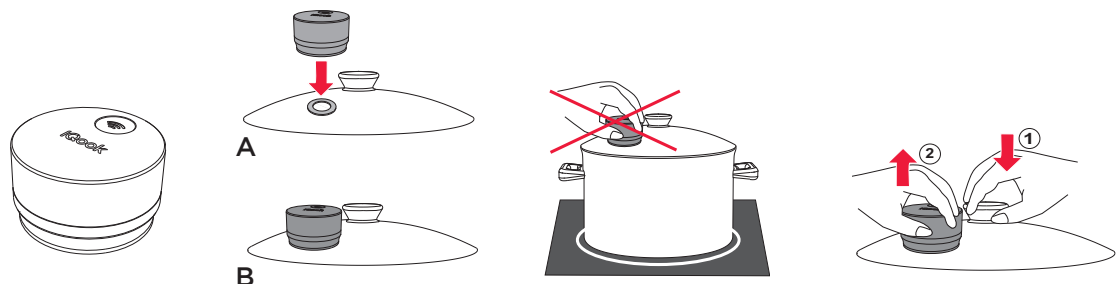
Katso laajennettu opas yksityiskohtaisia ohjeita varten.

PIKAHAKUOPAS
IQCook-järjestelmän
käyttäminen

FI

IQ-ANTURI

Asennus ja irrotus



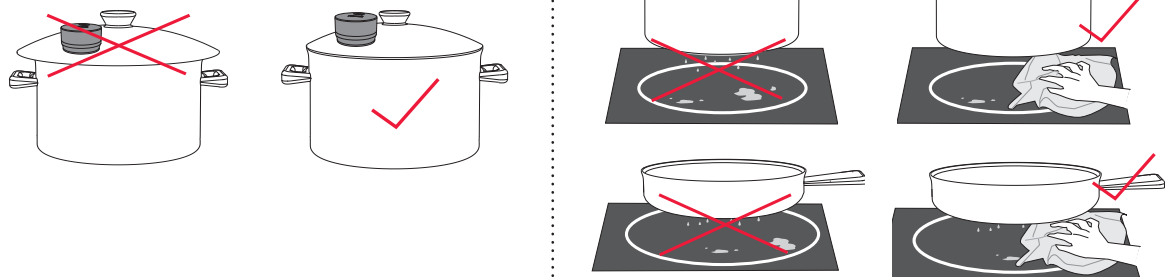
1 IQ-anturi
Pidä aina anturin alapuoli puhtaana.

2 Anturin asentaminen
Tuo anturi hitaasti renkaan (jonka olet aikaisemmin kiinnittänyt kanteen) lähelle niin, että se napsahtaa oikein paikalleen.

3 Älä käytä IQ-anturia
kannen ripana.

4 Anturin irrottaminen
Pidä kiinni kannen rivasta ja käytä toista kättäsi IQ-anturin irrottamiseen.

KEITTOASTIAT



1 Peitä kattila tai pannu **oikein**. Käytä vain kattiloiden tai pannujen kanssa toimitettuja kansia.

2 Varmista ennen keittoprosessia ja sen aikana, että keittoastian alapuoli ja keittoalueen pinta ovat **puhtaita ja kuivia**.

IQOOK-OHJAUS



! Aktivoi IQ-järjestelmä, kun keittoalue on jäähtynyt ("H" ei pala).

! IQook-järjestelmä voi olla päällä vain yhdellä keittoalueella kerrallaan.

1 TOIMINTOJEN KÄYTTÄMINEN

Kosketa sormellasi valitun kuvakkeen alla olevaa liukusäädintä, tai liu'uta sormeasi liukusäädintä pitkin halutun toiminnon valitsemiseksi.

2 KYPSENNYKSEN TEHOTASOT

- alhainen
- keskitaso
- korkea

F JÄRJESTELMÄ ON/OFF

- Kannen ja säätömoduulin kytkettyneisyyden symboli.

TOIMINTOJEN KUVAUS

! Valittua toimintoa ei voida vaihtaa toiseen toimintoon käytön aikana.

! HÖYRYLLÄ KEITETTÄESSÄ täytä ensin kattila vedellä ja lisää sitten ruoka.

HÖYRYKEITTÄMINEN

- Höyryn säätäminen,
- Tasainen keittäminen.
- Kannen on oltava paikallaan koko keittoprosessin ajan.

Ruokalajit - valmistus:

ruoka	paino/k	vesi (dl)	aika
omenat	0,5	0,2	7-12
perunat	0,5	0,6	23-30
kukkakaali	0,5	0,4	17-25
herneet	0,3	0,2	25-30
kahviherneet	0,25	1	25-30
kaali	0,3	0,4	20-25
hotdogit	0,5	1	8-10
lehtikaali	0,5	0,4	20-25
simpukat	0,3	0,4	13-17
naudanliha	0,3	1	50-60

HAUDUTUS

- Tämä toiminto soveltuu elintarvikkeiden kypsennykseen nesteessä - vedessä, maidossa, viinissä jne.
- Herkille ruoille, joilla on taipumus rikkoutua kypsennyksen aikana
- Suositeltu kypsennyslämpötila on 70 - 85 °C.

Ruoka: kala, munat, siipikarja jne.

HIDAS KEITTÄMINEN Menetelmä 1

- Keitettyjen ruokalajien viimeistelyyn.
- Hitaaseen kuumennukseen ja kiehumislämpötilan säilyttämiseen.

Hämmennä ruokaa useita kertoja keittämisen aikana.

Ruokalajit: gulassi, padat, kastikkeet, riisi jne.

HIDAS KEITTÄMINEN Menetelmä 2

- Maidon kuumennukseen.

Hämmennä ruokaa useita kertoja keittämisen aikana.

Ruokalajit: vanukas, riisivanukas, maidon kuumennus jne.

SUURELLA VESIMÄÄRÄLLÄ KEITTÄMINEN

- Veden nopea kiehumispisteeseen kuumennus ja kiehumislämpötilan säilyttäminen.
- Aseta ruoka pannuun keittoprosessin alussa.

Ruokalajit: pasta (spagetti), pakastetut vihannekset, knöödelit, mykyt jne.

MUHENTAMINEN/KÄRVENTÄMINEN

Ruokalajeille, jotka vaativat vain pienen määrän öljyä, enintään 1 cm:n tasolle.

Lämpötila:

- 150-170°C
- 175-190°C
- 195-210°C

Jedi: meso, palačinke, zelenjava,...

PAKASTETUN RUOAN SULATTAMINEN

- Ruoan sulattaminen ja suklaan sulattaminen.

RUOAN LÄMPIMÄNÄ PITÄMINEN

- Pitää ruoan noin 70 °C:n lämpötilassa.

TOIMINNON KÄYTTÄMINEN - KANTTA KÄYTETTÄESSÄ

! Nosta keittoprosessin aikana kantta vain lyhyeksi aikaa (vain toiminnoissa, jotka vaativat IQ-anturin) äläkä aseta sitä toisen kattilan tai pannun päälle.



1 Täytä kattila vedellä ja ruoalla ja aseta se keittotasolle.

2 Peitä kattila kannella, johon IQ-anturi on kiinnitetty.

3a Kosketa on/off-painiketta. Kuuluu lyhyt äänimerkki.

3b Kosketa IQ-painiketta. Valitse keittoalue.

4 Kosketa liukusäädintä halutun toiminnon valitsemiseksi. Jos asetuksia ei muuteta 5 sekunnin sisällä, muut toiminnot sammuvat. Kypsennysaika voidaan myös asettaa (katso minuuttimuistutin, alaslaskuri).

5 Paina IQ-anturissa olevaa painiketta (kannessa) yhteyden vahvistamiseksi. Symboli syttyy.