

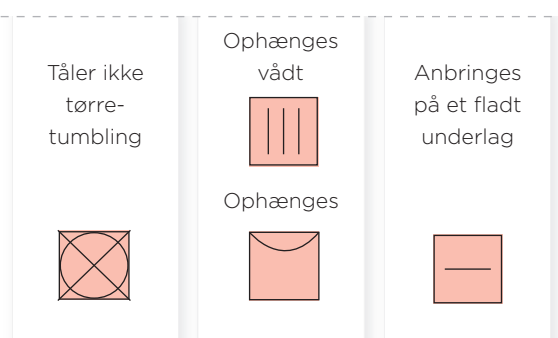
## TRIN 1

SE VASKEAN  
VISNINGERNE PÅ  
VASKETØJET

TØJET **MÅ** TØRRES I  
TØRRETUMBLER



TØJET **MÅ IKKE** TØRRES  
I TØRRETUMBLER

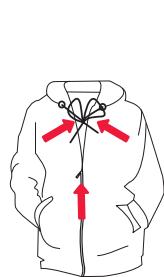


## TRIN 2

FORBEREDE  
VASKETØJET OG  
FYLDE TØRRE-  
TUMBLEREN



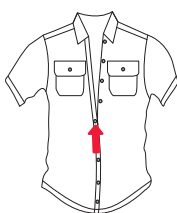
Sorter  
vasketøjet efter type  
og stoffykkelse (se  
programtabellen  
nedenfor)



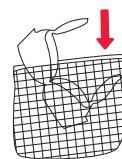
**1** Lyn lynlåse  
og bind  
snører.



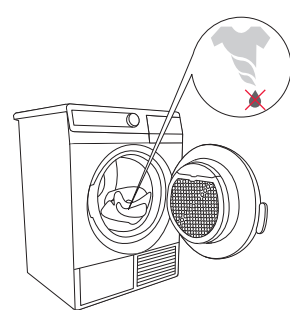
**2** Vend  
vrangen  
ud på lommer.



**3** Knap  
knapper.



**4** Læg sart  
vasketøj i  
en vaskepose.



**5** Læg vredet eller  
centrifugeret vasketøj  
i tromlen. Den anbefalede  
centrifugeringshastighed er  
mindst 800 o/min.

## TRIN 3

PROGRAMTABEL

Program	Vasketøj	Program	Vasketøj
<b>Bomuld</b> Ekstra tørt Skabstørt Standard Strygetørt	<b>Ikke-sart vasketøj (bomuld)</b> • håndklæder, frottehåndklæder, trikoter, T-shirts, bukser, køkkentekstiler osv.	<b>Uld blødgøring</b>	<b>Uldtøj</b> • Blødgøring af tøj fremstillet af blandede uldholdige fibre • sweatre, tørklæder, sjaler osv.
<b>Blandet</b> Skabstørt Strygetørt	<b>Tøj fremstillet af blandede fibre</b> • bukser, T-shirts, træningsdragter osv.	<b>Skjorter</b>	<b>Skjorter og bluser</b>
<b>Tidsprogram</b> 30' / 60' / 90'	• Vasketøj, som skal være ekstra tørt • små mængder vasketøj eller individuelle stykker tøj.	<b>Kunststof</b> Standard Ekstra tørt	<b>Tøj af kunststof</b> • T-shirts, bukser, træningsdragter, sokker og strømper, morgenkåber osv.
<b>Sengetøj</b>	<b>Større stykker vasketøj</b> • sengetøj, store duge, badehåndklæder osv. • forhindrer, at vasketøjet klumper sammen.	<b>Sart</b>	<b>Vasketøj, som skal tørres ved lavere temperaturer</b> • bluser, fint undertøj, skjorter med pynt osv.

## TRIN 4



START | PAUSE

**4** TRYK FOR START/  
PAUSE

START ► lyser  
PAUSE || blinker

INDIKATOREN  
LYSER I FØLGENDE  
SITUATIONER:

- når filteret skal rengør
- når kondensvandsbeholderen skal tømmes
- når børnesikringen er slået til

## TRIN 5

AFSLUTNING  
AF TØRRE-  
CYKLUSSEN



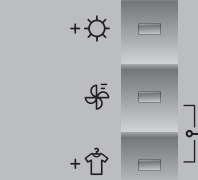
Der lyder et  
alarmsignal, når  
tørrecyklussen  
er afsluttet.  
Indikatorerne lyser,  
og START/ PAUSE  
knappen blinker.



**3** VÆLG UDSKUDT  
START

Tryk en eller flere gange på  
knappen for at vælge udskudt  
start (30 min. - 24 timer)

Nedtællingen vises på  
displayet over knappen.

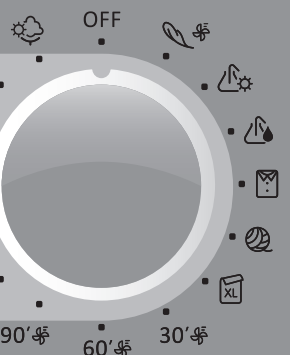


**2** VÆLG TILVALGS-  
FUNKTIONER

**+ EKSTRA TØRT**  
Tryk 1-3 gange på knappen for at øge  
tørretiden og vasketøjets tørhedsgrad.

**OPFRISKNING**  
Til opfriskning af rent tøj med kold  
luft.

**+ ANTIKRØL EKSTRA**  
Forhindrer, at vasketøjet bliver  
krøllet, hvis det ikke tages ud af  
tørretumbleren med det samme efter  
endt tørring (standard: 2 timer, kan  
indstilles fra 0-4 timer)



**1** VÆLG PROGRAM  
ELLER TÆND/SLUK  
TØRRETUMBLEREN

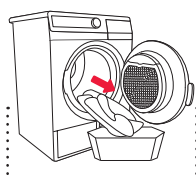
Drej knappen mod venstre  
eller højre for at vælge  
program.

Drej knappen til positionen  
OFF for at slukke for  
tørretumbleren.

**OPFRISKNING + ANTIKRØL EKSTRA = BØRNESIKRING**  
Hold de to knapper inde i 3  
sekunder.



**1** Åbn lågen, og  
rengør filtrene  
(se afsnittet  
Rengøring og  
vedligehold på  
den bageste side).



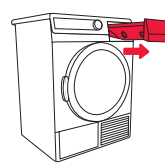
**2** Tag  
vasketøjet  
ud af tromlen.



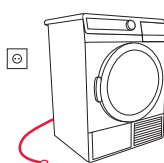
**3** Luk  
lågen til  
tørretum-  
bleren.



**4** Drej  
program-  
vælgeren til  
positionen  
("OFF").



**5** Tøm  
kondensvands-  
beholderen.

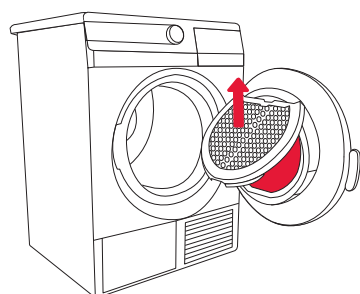


**6** Træk stikket  
ud af  
stikkontakten.

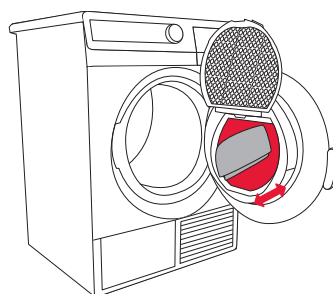
## RENGØRING AF NETFILTERET

**!** Rengør filtrene efter hver tørrecyklus.

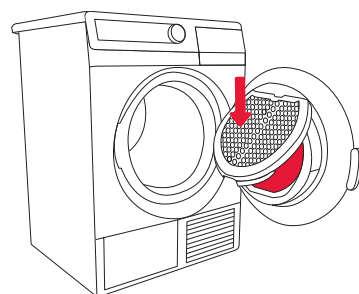
Vær forsigtig, så du ikke kommer til skade, når du åbner/lukker filterdækslet.



**1** Løft filterdækslet..



**2** Skrab forsigtigt fnug og tråde af filteret.

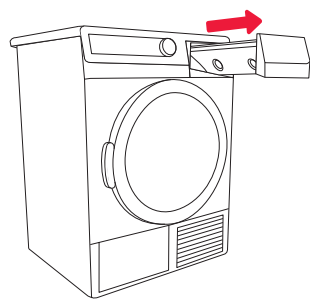


**3** Luk filterdækslet.

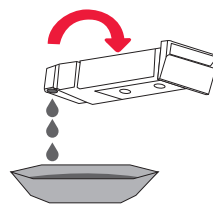
## TØMNING AF KONDENS- VANDBE- HOLDEREN

**!** Tøm kondensvandbeholderen efter hver tørrecyklus.

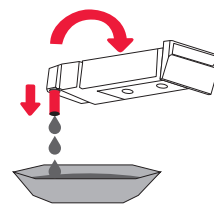
Sørg for, at fiberrester ikke kommer ind i maskinen, så der opstår risiko for tilstopning af systemet.



**1** Fjern kondensvandbeholderen,



**2** og vend den på hovedet over en vask eller et kar for at tømme den.

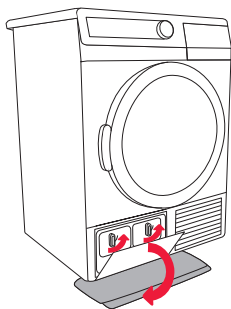


**(2)** Træk afløbstuden ved åbningen ud, så vandet nemmere kan løbe ud (kun nogle modeller).

## RENGØRING AF VARMEPUM- PEFILTERET

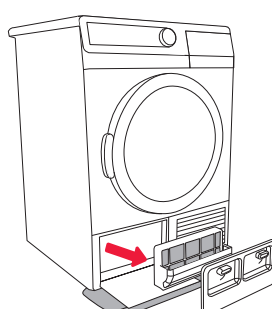
**!** Rengør skumfilteret efter hver femte tørrecyklus eller oftere.

Skub det udvendige dæksel opad mod maskinen, indtil det sidder korrekt.

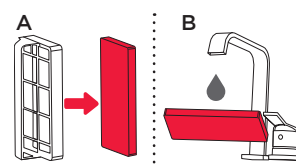


**1** Anbring en absorberende klud på gulvet foran tørretumbleren til opsamling af eventuelt vand fra maskinen.

Åbn det udvendige dæksel, tag fat i håndtaget i venstre side, og træk ned.



**2** Fjern skumfilteret til varmepumpen ved hjælp af håndtaget.



**3** Fjern filteret fra håndtaget, og rengør kabinettet med en fugtig klud. Skyl filteret under vandhanen. Tør filteret, og sæt det på plads igen.

da (03-17)

356021

SP 10 CLAS HP

## GODE RÅD

### OM ØKONOMISK BRUG AF TØRRETUMBLEREN

### TIL GLAT OG BLØDT VASKETØJ

#### GODE RÅD OM ØKONOMISK BRUG

- Tør den anbefalede mængde vasketøj ved hver cyklus (se Trin 3 - Programtabel).
- Det frarådes at tørre ekstra sart vasketøj, som risikerer at miste faconen.
- Tørretiden forkortes, og strømforbruget er lavere, hvis tøjet vrides eller centrifugeres grundigt, før det tørres i maskinen.
- Regelmæssig rengøring af filtrene giver en optimal tørretid og et minimalt strømforbrug.
- Det er ikke nødvendigt at bruge skyllemiddel, når tøjet tørres i tørretumbler.

#### GODE RÅD OM GLAT OG BLØDT VASKETØJ

- Hvis du vælger det korrekte tørreprogram, kan du forhindre overtørring af tøjet og problemer med strygning eller stof, som krymper.
- Tag vasketøjet ud af maskinen umiddelbart efter, at programmet er færdigt, så det ikke krøller igen.
- Ioniseringsystemet sender negative ioner ind i tromlen, så fibrene bliver fleksible, og tøjet bliver blødt og nemmere at stryge.
- Tør mindre mængder vasketøj eller enkelte stykker tøj med et tidsprogram. Ved tørring af små mængder vasketøj registrerer sensoren muligvis ikke vasketøjets aktuelle fugtindhold.

## PROBLEM/ FEJL ÅRSAG

### FEJLFINDING...?

Problem/fejl	Årsag	Fejlfinding...?
Vasketøjet er ikke tørt, eller tørretiden er længere end fire timer	<ul style="list-style-type: none"> <li>• Filtrene er tilstoppede.</li> <li>• Der er ikke tilstrækkelig udluftning i rummet.</li> <li>• Temperaturen i rummet ligger uden for det anbefalede interval.</li> <li>• Vasketøjet er ikke blevet vredet eller centrifugeret tilstrækkeligt.</li> <li>• Mængden af vasketøj i maskinen er enten for stor eller for lille.</li> </ul>	<ul style="list-style-type: none"> <li>• Rengør filtrene.</li> <li>• Installer tørretumbleren i et velegnet rum.</li> <li>• Undersøg, om temperaturen på installationsstedet er for høj (over 25 °C) eller for lav (under 10 °C).</li> <li>• Tøjet i tørretumbleren er ikke blevet vredet eller centrifugeret tilstrækkeligt, eller der er valgt et uhensigtsmæssigt tørreprogram.</li> </ul>
Ujævnt tørret vasketøj	<ul style="list-style-type: none"> <li>• Mængden af vasketøj, der skal tørres, er for stor.</li> <li>• Tørre tøj med forskellig tykkelse.</li> <li>• Tørre forskellige typer tøj.</li> </ul>	<ul style="list-style-type: none"> <li>• Sorter vasketøjet efter type og størrelse i henhold til det valgte program</li> </ul>
Fejl i tromlebelysningen	<ul style="list-style-type: none"> <li>• Der er ikke noget lys, når lågen til tørretumbleren åbnes.</li> </ul>	<ul style="list-style-type: none"> <li>• Træk stikket til tørretumbleren ud af stikkontakten, og kontakt et autoriseret servicecenter.</li> </ul>
Meddelelse i displayet: F3	<ul style="list-style-type: none"> <li>• Kondensvandbeholderen er fuld.</li> <li>• Hvis kondensvandbeholderen er tom, er der en fejl i pumpen.</li> </ul>	<ul style="list-style-type: none"> <li>• Tøm kondensvandbeholderen. Se afsnittet Rengøring og vedligeholdelse.</li> <li>• Træk stikket ud af stikkontakten, og kontakt det nærmeste servicecenter.</li> </ul>
Meddelelse i displayet: F4	<ul style="list-style-type: none"> <li>• Et eller flere filtre er tilstoppet.</li> <li>• Hvis filtrene er rene, er der muligvis fejl i kompressoren.</li> </ul>	<ul style="list-style-type: none"> <li>• Rengør filtrene.</li> <li>• Træk stikket ud af stikkontakten, og kontakt det nærmeste servicecenter.</li> </ul>
Meddelelse i displayet: "LO"	<ul style="list-style-type: none"> <li>• Beholderen til dampgeneratoren er tom.</li> </ul>	<ul style="list-style-type: none"> <li>• Påfyld destilleret vand.</li> </ul>

Skriv fejlkoden ned: F0, F1 eller F2. Træk stikket ud af stikkontakten, og kontakt det nærmeste servicecenter.

